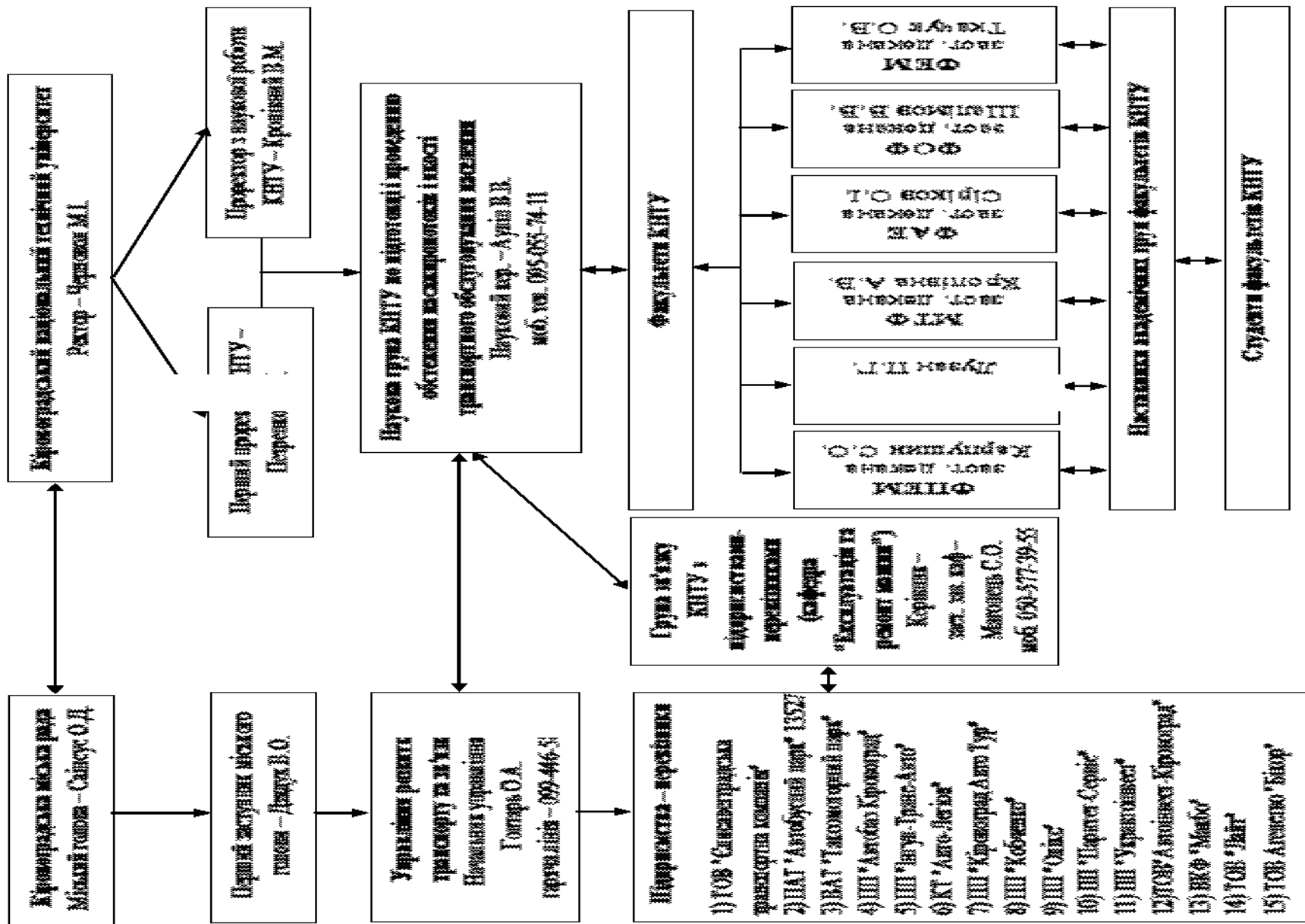


Результати дослідження пасажиропотоків у м. Кіровограді

(матеріали презентації)

Структурна схема зв'язку підрозділів системи дослідження пасажиропотоків у м. Кіровограді



Необхідна кількість студентів-обліковців та розподіл груп факультетів КНТУ по маршрутам підприємств-перевізників

№ п/п	№ Маршруту	Фактична кількість ТЗ по паспорту	Оборотні рейси	Кількість обліковців 1-а зміна	Загальна кількість обліковців	Група
Тролейбусний парк						
1	1	2	6	6	12	МЕ10-1
2	2	2	10	6	12	МЕ10-2
3	5	1	6	3	6	СІ09-2
4	9	1	5	3	6	СІ09-2
5	10	16	62	48	96	ІМ08-1,2,3(ОЛ),3(ОТ),ІМ09-3(ОЛ), КІ08-1,2,3
	Σ	22	89	66	132	
Автобусний парк						
1	30-П	4	10	8	16	СІ09-1
2	46-П	1	5	2	4	ЕП10
3	102-П	1	5	2	4	СІ09-3Т
4	103-П	2	6	4	8	ЕМ08-1
5	104-П	1	6	2	4	ЕС08-1
6	111	5	44	10	20	ЕНМ08, ЕЕ09-1
7	111-А-П	3	8	6	12	АТ09-2
8	111-Б-П	3	6	6	12	БП09-3
9	116-П	1	5	2	4	ЕС08-2Т
10	118-П	2	16	4	8	ЕП08
11	123-П	1	6	2	4	ЕС09-1
12	126-П	1	6	2	4	ЕС09-2Т
13	130-А-П	2	13	4	8	МЗД-08
14	150-П	16	72	48	96	ІМ09-1,2, КІ09-1,2,3Т
15	150-А	5	40	5	10	УП08
16	274-П-МТ	12	58	36	72	ІМ09-4, ІМ10-1,2, КІ10-1,2
	Σ	60	306	143	286	
Маршрутні таксі						
ТОВ "Автоінвест-Єлисаветград"						
1	103	16	96	16	32	ДІ10, УП10
2	116	10	88	10	20	МЕ09-2Т
	Σ	26	184	26	52	
ПП "Олікс"						
1	15	10	137	10	20	ЕНМ09, ЕС10
2	21	8	128	8	16	ДІ08
3	27	10	173	10	20	ЕМ08-2, МЕ08-2
4	108	11	173	11	22	ЕМ-09
	Σ	39	611	39	78	
ВАТ"Таксомоторний парк"						
1	3	17	117	17	34	ЕЕ08, ЕЕ10, СІ08-3Т
	Σ	17	117	17	34	
МАКБО-94"						
1	77	18	390	18	36	БП08-1, ЗВ10, МБ10-2
	Σ	18	390	18	36	
ПП "Інгул-Транс-Авто"						
1	134	16	144	16	32	СІ08-1, СІ08-2, СІ10-1
	Σ	16	144	16	32	

Продовження попередньої таблиці

№ п/п	№ Маршруту	Фактична кількість ТЗ по паспорту	Оборотні рейси	Кількість обліковців 1-а зміна	Загальна кількість обліковців	Група
КТ "Авто-Легіон"						
1	1	23	253	23	46	ПМ09, ЕО10
2	5	24	342	24	48	МБ10-1, МБ09-1, АГ-08
3	6	16	170	16	32	АТ08-2, БП08-3, АТ08-1
4	10	14	224	14	28	ЕП10-ТСК, ЕМ10
5	55	15	187	15	30	ФК08-1, ОА09-3Т
	Σ	92	1176	92	184	
ПП "Укравтоінвест"						
1	11	15	183	15	30	АТ09-1, ЗВ09
2	120	23	207	23	46	БП09-1,2, МБ09-2
3	50	30	270	30	60	БП10, ЗВ08, АТ10, БП08-2, МБ08-1
	Σ	68	660	68	136	
ПП "Паритет-Сервіс"						
1	112	21	210	21	42	АГ09, АГ09-2Т, ЕО08
2	113	10	156	10	20	ФК10-1
3	9-А	20	290	18	36	ЕО09, АГ10
	Σ	51	656	49	98	
ПП Кобченко						
1	17	8	174	8	16	ОА08-2
2	22	2	42	2	4	ФК10-Т
3	44	23	226	23	46	ФК08-2,3, ФК10-2
	Σ	33	442	33	66	
ТОВ "Лайт"						
1	4	18	260	18	36	МЕ09-1, ДІ09
2	107	13	170	13	26	ОА10
3	118	6	105	6	12	МК09, МК09-Т
	Σ	37	535	37	74	
ТОВ Агенство "Бікор"						
1	14	12	180	12	24	ЕНМ10, СІ10-2
2	104	14	154	14	28	УП09, МЕ08-1
3	106	3	39	3	6	ОА08-1
	Σ	29	373	29	58	
ПП Кіровоград авто тур						
1	5-А	15	145	15	30	МК10, ЕК10, ФК09-2Т
2	8	24	220	24	48	ПМ10, ПМ08-1, ПМ10-СК, МБ08-1,10СК
3	9	13	260	13	26	МК08, МК10-Т, ОА10-Т, ЕК09
4	116-А	15	202	15	30	ОА09-2, ФК09-1
5	126	7	112	7	14	ФК09-3
	Σ	74	939	74	148	
ПП "Автобаз Кіровоград"						
1	115	8	96	8	16	ОА09-1, ЕК08
2	18	3	75	3	6	ЕП09
3	19	4	36	4	8	ФК08-4
	Σ	15	207	15	30	
Загальна сума		597	6829	722	1444	

Аналіз результатів дослідження пасажиропотоків на маршрутній мережі Розподіл "годин пік" на маршрутній мережі м. Кіровограда

№ маршруту	Години доби															
	Ранкові години						Вечірні години									
	6:00-7:00	7:00-8:00	8:00-9:00	9:00-10:00	10:00-11:00	11:00-12:00	12:00-13:00	13:00-14:00	14:00-15:00	15:00-16:00	16:00-17:00	17:00-18:00	18:00-19:00	19:00-20:00	20:00-21:00	21:00-22:00

В звичайному режимі руху

Тролейбусні маршрути

1		+									+					
2		+								+						
5			+							+						
9			+								+					
10		+									+					
Σ	0	3	2	0	0	0	0	0	0	2	3	0	0	0	0	0

Автобусні маршрути

30 П		+									+					
46 П		+										+				
102 П		+									+					
103 П		+										+				
104 П			+									+				
111		+									+					
111 А П		+									+					
111 Б П		+												+		
116 П				+								+				
118 П		+											+			
123 П			+										+			
126 П			+								+					
130-А П			+								+					
150 П				+								+				
274 П МТ		+										+				
Σ	0	9	4	1	0	0	0	1	0	2	4	6	3	0	0	0

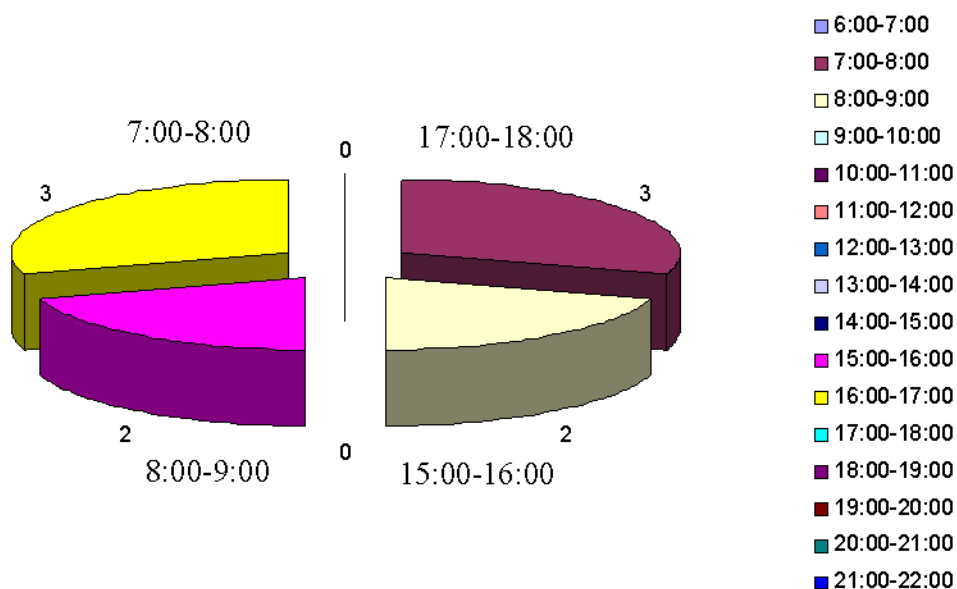
В режимі маршрутного таксі

150 А			+					+								
103		+										+				
116			+								+					
15		+										+				
21			+								+					
27			+									+				
108			+									+				
3			+									+				
77			+									+				
134			+					+								
1			+									+				
5			+								+					
6		+									+					
10			+						+							
55			+									+				
11			+									+				
120			+									+				
50			+									+				
112			+									+				
113			+						+							
9-А			+									+				
17			+						+							

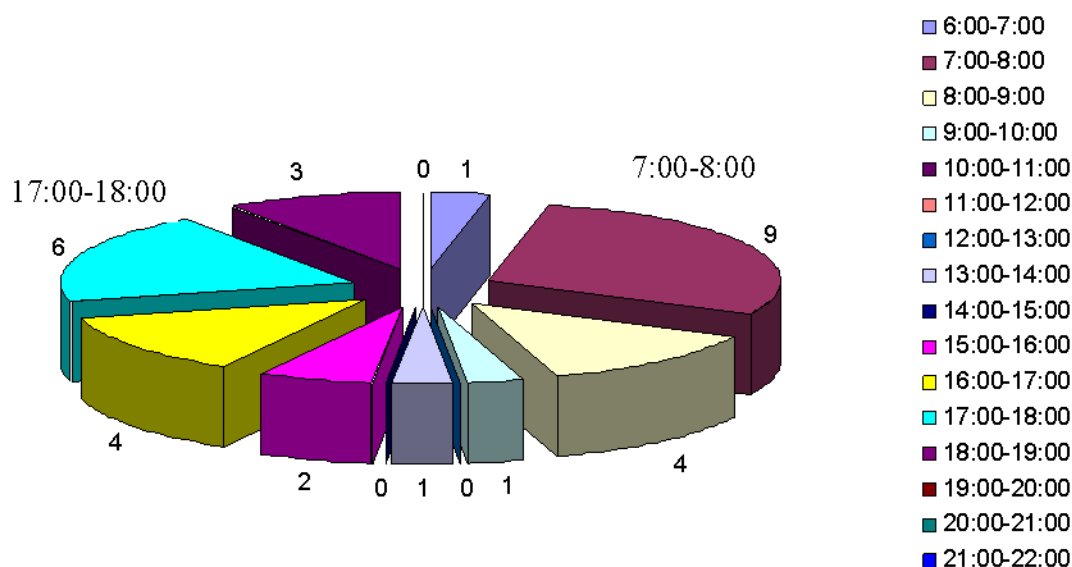
Продовження попередньої таблиці

1	2	3	4	5	6	7	8	9	10	11	12	13	14	15	16	17
22		+								+						
44			+								+					
4			+										+			
107			+									+				
118						+						+				
14		+										+				
104		+							+							
106		+									+					
5-A			+										+			
8		+										+				
9				+								+				
116A			+										+			
126			+								+					
115		+									+					
18		+										+				
19			+										+			
Σ	0	10	26	1	0	1	0	3	4	1	8	17	4	0	0	0
Разом	1	22	32	2	0	1	0	4	4	5	15	23	7	0	0	0

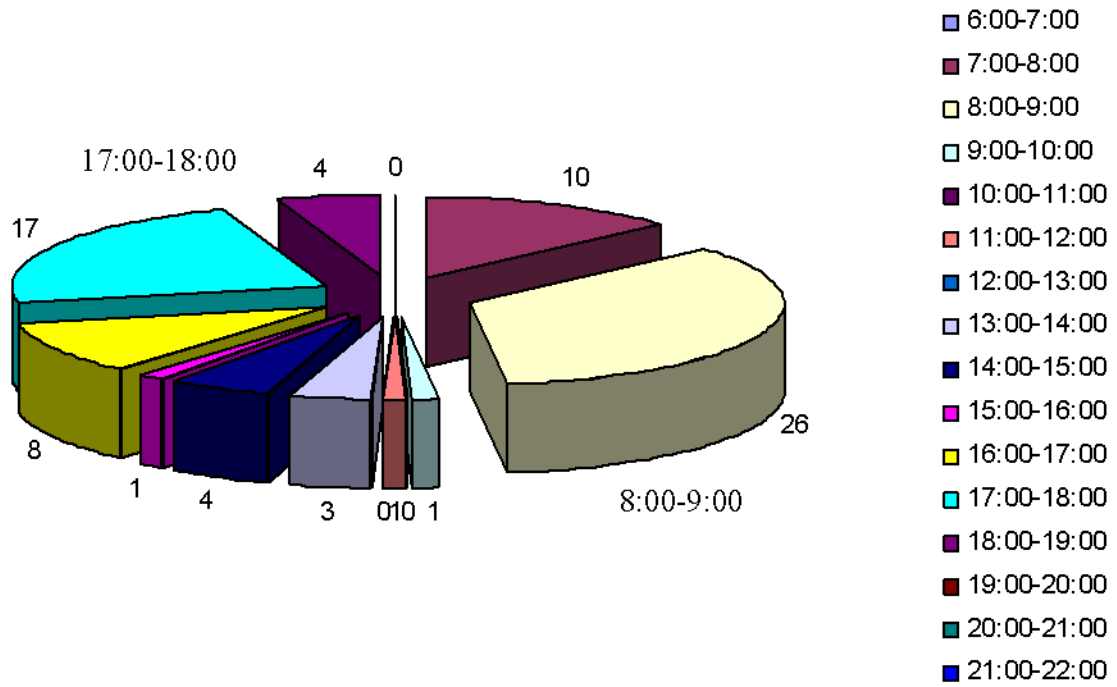
Розподіл пікових годин на тролейбусних маршрутах



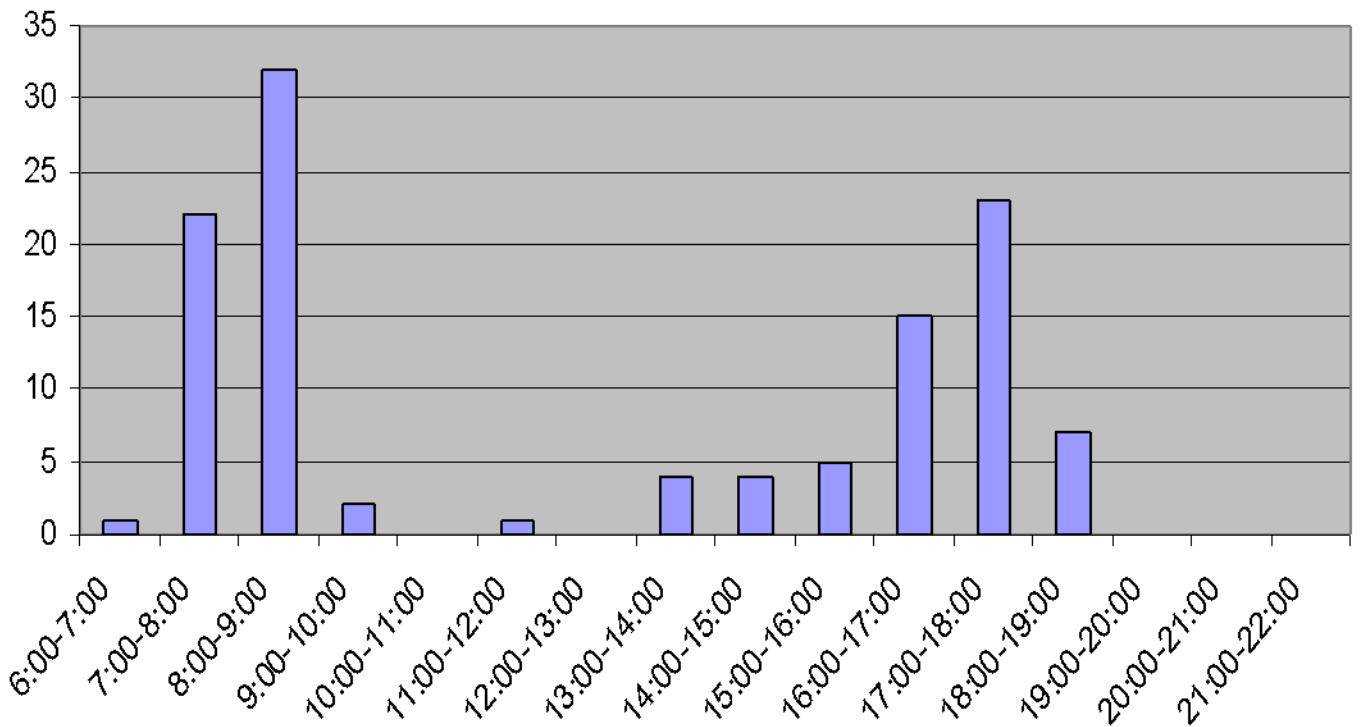
Розподіл пікових годин на автобусних маршрутах в звичайному режимі руху



Розподіл пікових годин на автобусних маршрутах в режимі маршрутного таксі



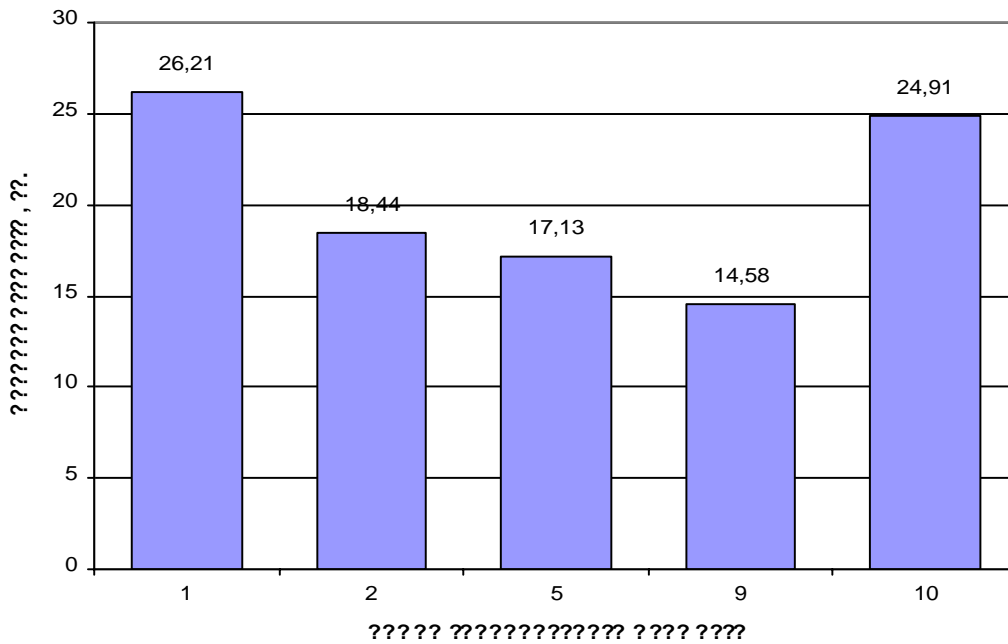
Розподіл пікових годин в цілому по маршрутній мережі міста



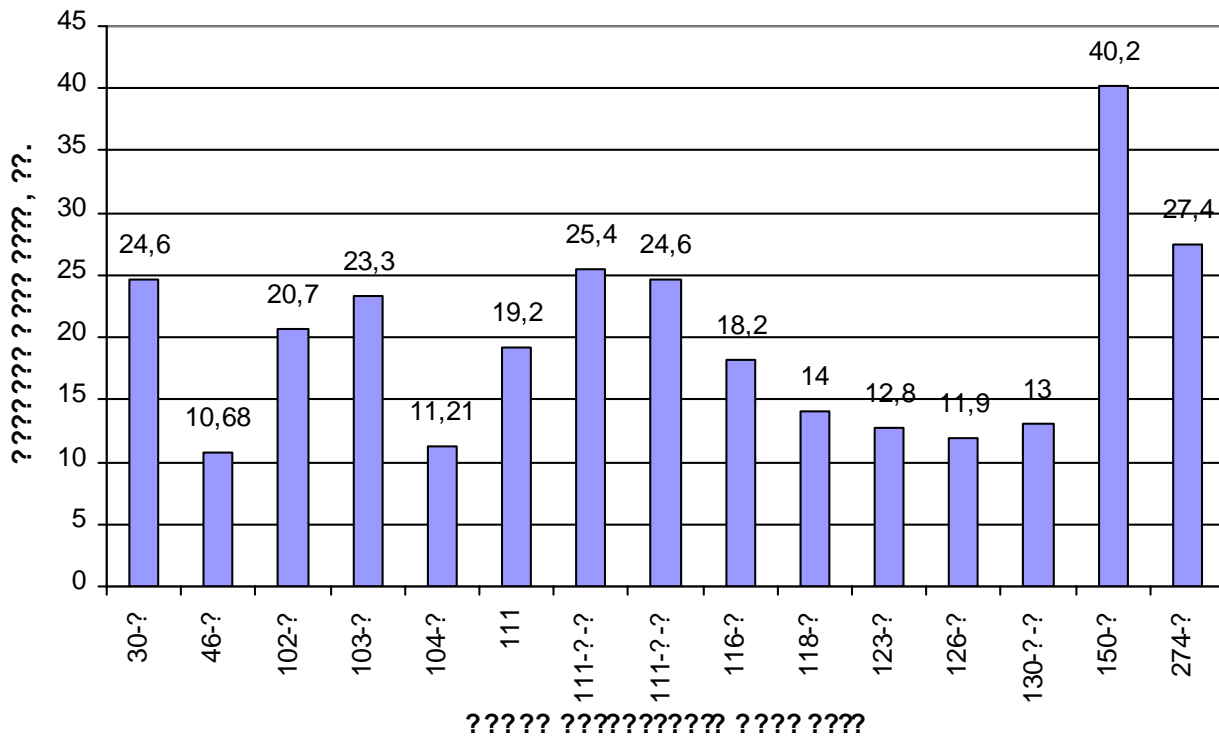
Узагальнені дані результатів дослідження

Звичайний режим										
Тролейбусні маршрути										
Номер маршруту	Довжина маршруту, км	Кількість ТЗ	Кількість рейсів	ПП	Кількість перевезених пасажирів			Середній ПП за годину	Години роботи	Середня кількість перевезених пасажирів за годину
					В прямому	Зворотньому	В обох			
1	2	3	4	5	6	7	8	9	10	11
1	26,21	2	24	5594	689	684	1373	466	12	114
2	18,44	2	28	7826	683	768	1451	559	14	104
5	17,13	1	9	3964	346	334	680	440	9	76
9	14,58	1	8	4601	386	417	803	575	8	100
10	24,91	16	135	143591	11588	10916	22504	9573	15	1500
Σ	101,27	22	208	145854	22429	13119	26811			
Автобусні маршрути										
30-П	24,6	4	28	8294	676	768	1444	592	14	103
46-П	10,68	1	36	984	64	152	216	164	6	36
102-П	20,7	1	8	2142	88	204	292	268	8	37
103-П	23,3	2	18	5655	343	368	711	628	9	79
104-П	11,21	1	7	1260	114	149	263	180	7	38
111	19,2	7	96	32202	1760	1612	3372	2013	16	211
111-А-П	25,4	3	14	27959	1526		1526	1997	14	109
111-Б-П	24,6	3	15	32396	1686		1686	2160	15	112
116-П	18,2	1	8	2993	154	220	374	374	8	47
118-П	14	2	18	3872	497	419	916	430	9	102
123-П	12,8	1	6	560	48	79	127	93	6	21
126-П	11,9	1	5	1041	112	59	171	208	5	34
130-А-П	13	2	30	5381	475	382	857	598	9	95
150-П	40,2	16	120	126781	6332	6406	12738	8452	15	849
274-П	27,4	2	21	130671	811	957	1768	8167	16	111
Σ	297,19	47	430	382191	14686	11775	26461			
Режим маршрутного таксі										
150 А	35,6	10	45	20721	742	762	1504	1381	15	100
274 МТ	27,4	9	112	130671	4217	4168	8385	8167	16	524
103	23	16	240	40224	2542	2508	5050	2514	16	316
116	17,32	10	160	20456	965	1142	2107	1279	16	132
15	26	11	208	39241	2164	2244	4408	2453	16	276
21	18,8	8	150	27139	2842		2842	1809	15	189
27	16,1	10	180	26141	1922	2431	4353	1743	15	290
108	15,6	11	240	32484	2628	2386	5014	2030	16	313
77	29	18	272	71597	4299	3540	7839	4475	16	490
134	25	16	192	68877	2499	2399	4898	4305	16	306
1	24,87	23	432	97635	5238	5411	10649	6102	16	666
5	20,03	24	288	90297	4926	4655	9581	5644	16	599
10	19,73	14	208	37556	2764	2420	5184	2347	16	324
55	37,08	16	176	54422	2004	1990	3994	3401	16	250
11	19,21	11	224	41359	1943	2341	4284	2585	16	268
50	27,01	35	640	170744	8317	7937	16254	10672	16	1016
120	22,19	21	384	61217	4069	3686	7755	3826	16	485
14	20,27	13	208	31482	1567	1786	3353	1968	16	210
104	18,29	10	120	17275	1530	1444	2974	1152	15	198
106	17,48	8	64	7617	534	566	1100	476	16	69
5-А	25	20	224	44951	1964	2204	4168	2809	16	261
8	28,2	24	320	6011	4135	4583	8718	376	16	545
9	17,8	11	210	25486	2326	1546	3872	1699	15	258
116-А	30	16	176	48867	2074	1967	4041	3054	16	253
126	13,9	7	208	13660	1388	804	2192	854	16	137
17	11,18	6	140	6609	896	804	1700	472	14	121
44	20,3	23	448	77403	4383	4702	9085	4838	16	568
22	12,17	2	65	3055	305	273	578	235	13	44
3	28,59	17	192	47705	2432	2276	4708	2982	16	294
6	37,08	15	208	62956	2758	2679	5437	3935	16	340
118	12,81	6	144	8666	722	1021	1743	542	16	109
107	32,68	9	180	43402	2020	1835	3855	2893	15	257
4	25,07	19	288	53239	3085	6439	9524	3327	16	595
9-А	20,2	25	384	77183	4212	4335	8547	4824	16	534
113	14,4	10	105	25646	2353	1980	4333	1710	15	289
112	28	9	240	39966	2527	2599	5126	2498	16	320
115	16,92	10	150	19936	1320	1362	2682	1329	15	179
19	37,08	5	75	9844	604	605	1209	656	15	81
18	10,74	5	80	2526	387	148	535	158	16	33
Σ	882,1	533	8380	1704266	97603	95978	193581			
Σ	1280,56			2232311	134718	120872	246853			

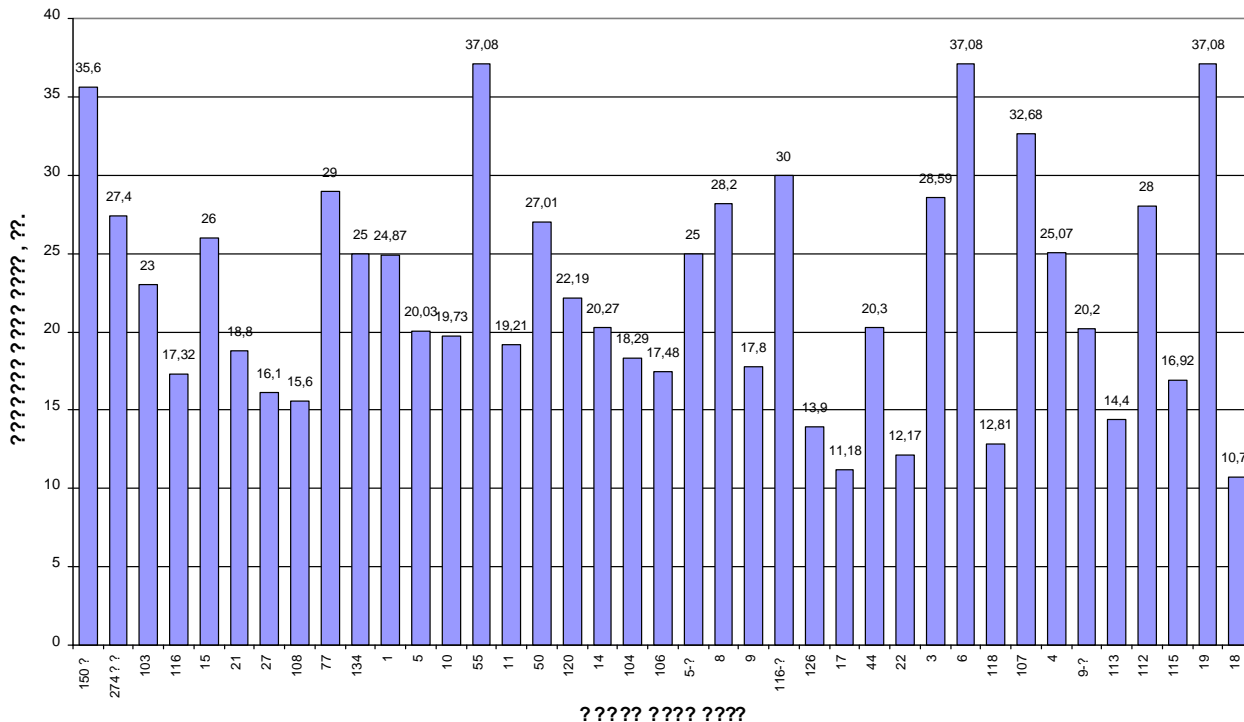
Розподіл довжин тролейбусних маршрутів в звичайному режимі руху



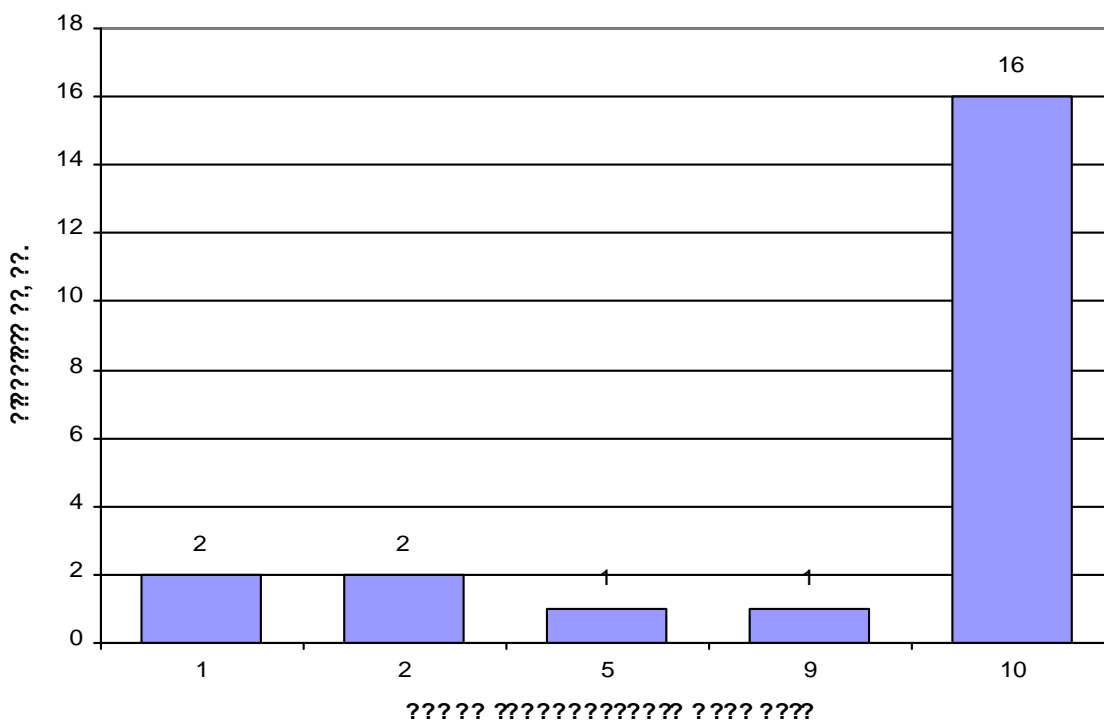
Розподіл довжин автобусних маршрутів в звичайному режимі руху



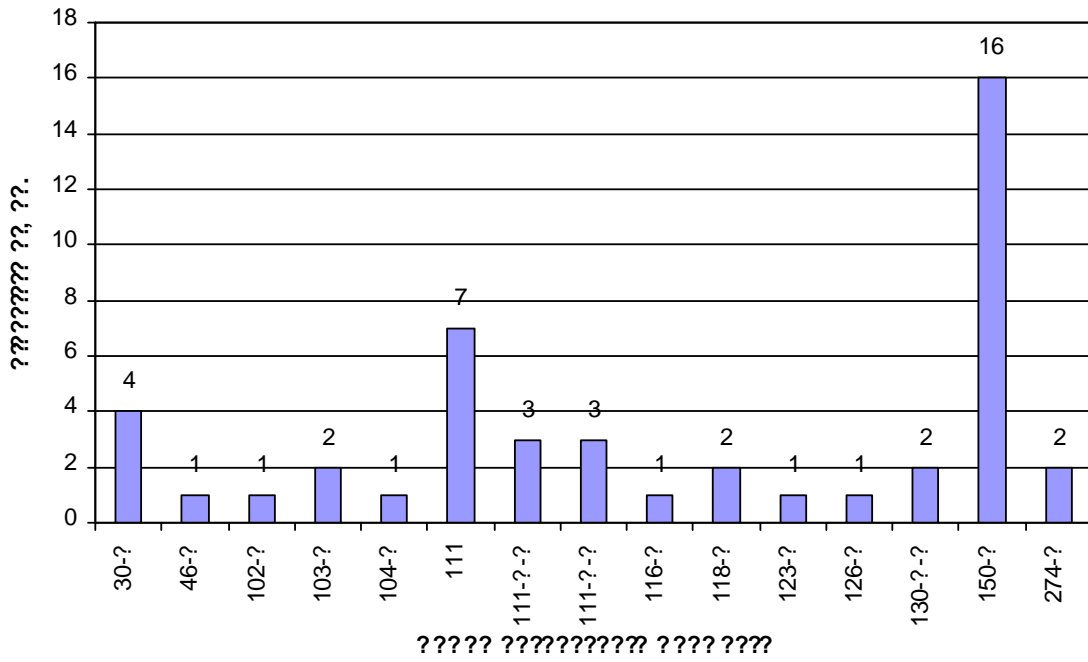
Розподіл довжин автобусних маршрутів в режимі маршрутного таксі



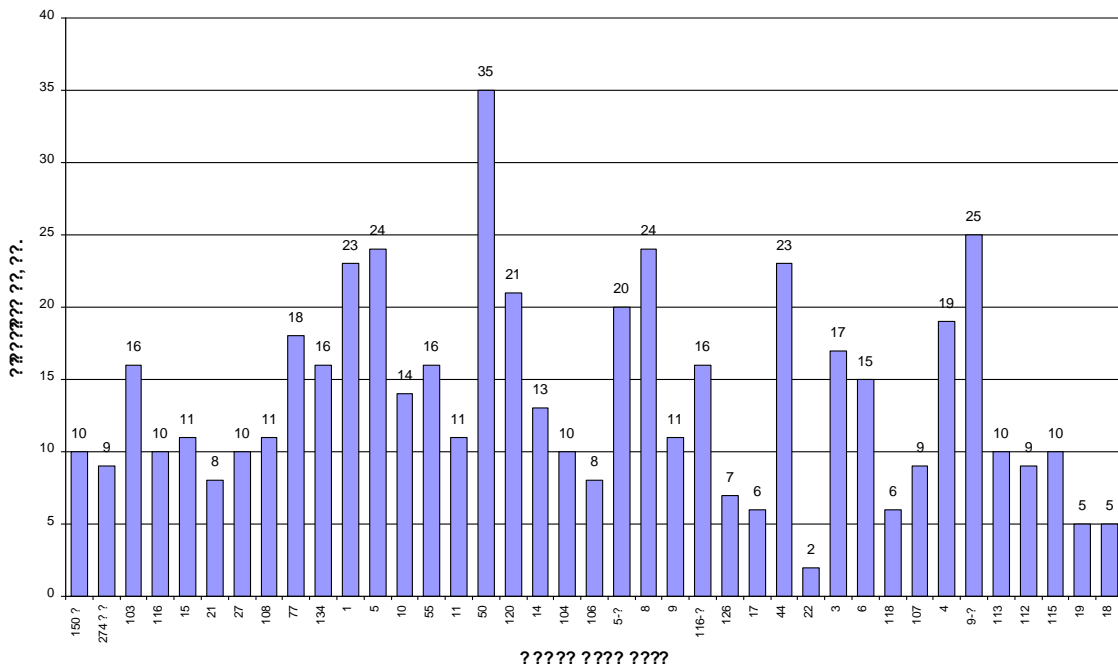
Розподіл кількості транспортних засобів, які працюють в звичайному режимі руху на тролейбусних маршрутах



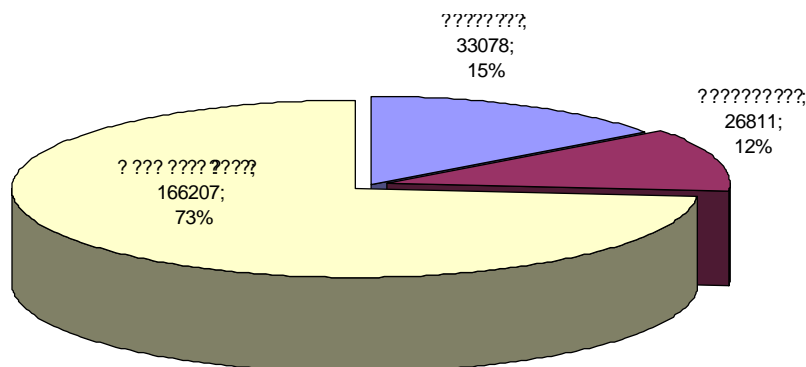
Розподіл кількості транспортних засобів, які працюють в звичайному режимі руху на автобусних маршрутах



Розподіл кількості транспортних засобів, які працюють в режимі маршрутного таксі на автобусних маршрутах



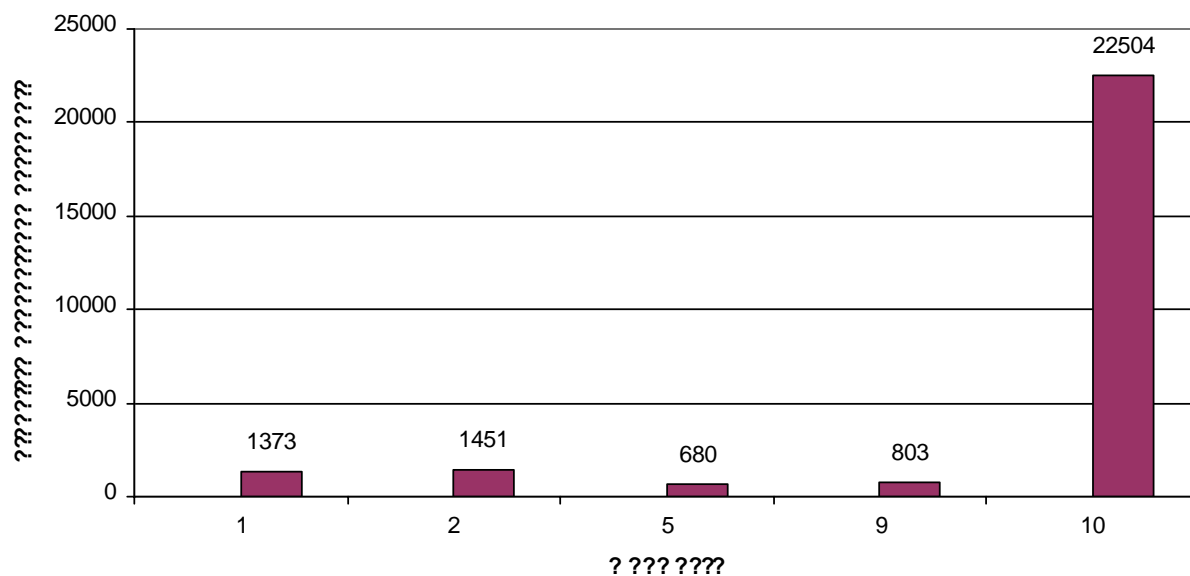
Розподіл кількості перевезених пасажирів за режимами руху транспортних засобів



**Розподіл кількості перевезених пасажирів за годинами доби по ТЗ,
які працюють у звичайному режимі руху**

Години руху	? ??? ?????					Σ
	1	2	5	9	10	
6:00-7:00	266	57	25	92	1068	1508
7:00-8:00	353	169	113	126	2392	3153
8:00-9:00	102	139	132	224	2204	2801
9:00-10:00	65	41	33	27	2089	2255
10:00-11:00	88	111	65	0	1859	2123
11:00-12:00	40	149	0	0	1786	1975
12:00-13:00	33	123	0	0	1308	1464
13:00-14:00	43	99	0	0	1216	1358
14:00-15:00	136	84	0	0	1580	1800
15:00-16:00	59	226	187	44	1794	2310
16:00-17:00	164	109	35	207	1852	2367
17:00-18:00	24	43	72	67	1567	1773
18:00-19:00	0	61	18	16	1186	1281
19:00-20:00	0	40	0	0	513	553
20:00-21:00	0	0	0	0	90	90
21:00-22:00	0	0	0	0	0	0
????	1373	1451	680	803	22504	26811

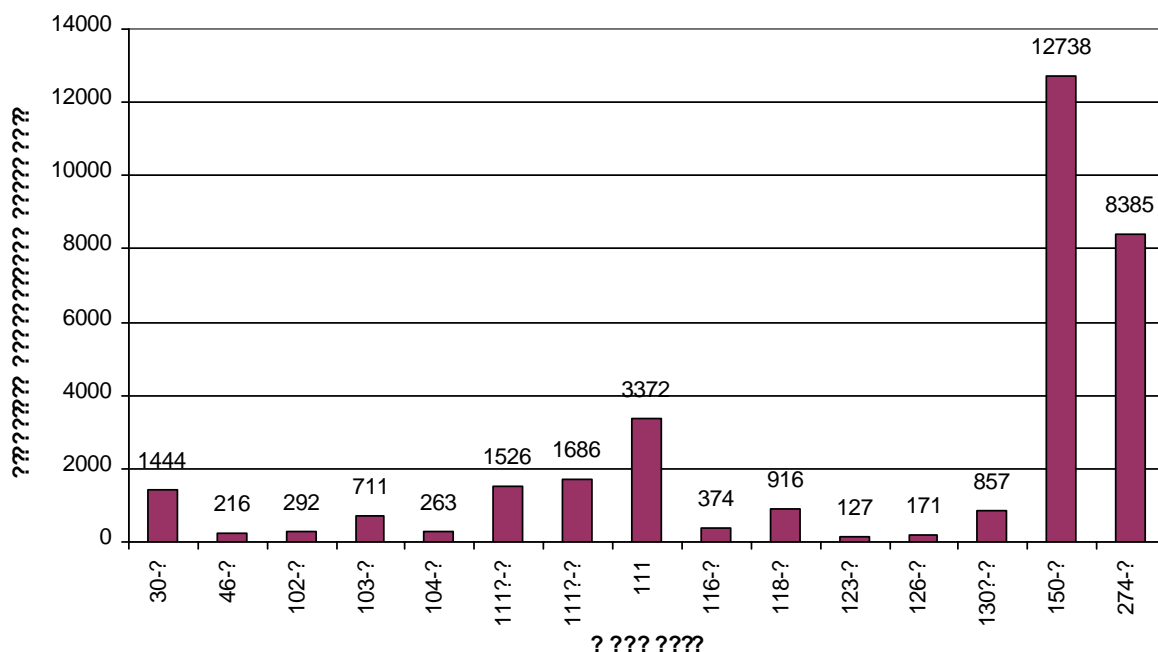
**Загальна кількість перевезених пасажирів ТЗ, які працюють в звичайному режимі
руху на тролейбусних маршрутах, за добу**



**Розподіл кількості перевезених пасажирів за годинами доби по ТЗ,
які працюють у звичайному режимі руху**

Години руху	???????															Σ	Σ
	30-п	46-п	102-п	103-п	104-п	111а-п	111б-п	111	116-п	118-п	123-п	126-п	130а-п	150-п	274-п		
6:00-7:00	25	0	28	19	0	144	54	159	46	140	5	25	60	332	235	1272	2780
7:00-8:00	232	56	66	169	54	227	200	370	39	167	21	24	123	1106	1269	4123	7276
8:00-9:00	205	47	57	93	57	212	182	257	52	149	35	41	129	1093	894	3503	6304
9:00-10:00	203	30	30	96	22	173	156	235	55	43	0	37	47	1238	683	3048	5303
10:00-11:00	94	0	14	33	0	130	93	142	0	0	0	0	19	1165	644	2334	4457
11:00-12:00	27	0	0	0	0	17	126	168	0	0	0	0	0	1008	654	2000	3975
12:00-13:00	12	0	0	0	0	42	133	217	0	0	0	0	0	832	449	1685	3149
13:00-14:00	34	0	0	0	0	65	64	84	0	0	0	0	0	658	506	1411	2769
14:00-15:00	93	0	0	0	0	111	47	233	0	0	0	0	0	758	457	1699	3499
15:00-16:00	127	0	7	0	8	78	107	279	24	95	0	0	91	1012	558	2386	4696
16:00-17:00	154	23	50	67	27	169	145	305	47	102	20	44	176	1223	566	3118	5485
17:00-18:00	121	42	40	162	54	48	112	199	78	78	19	0	137	1348	599	3037	4810
18:00-19:00	98	18	0	60	41	58	103	207	33	108	27	0	75	762	343	1933	3214
19:00-20:00	19	0	0	12	0	52	151	173	0	34	0	0	0	196	334	971	1524
20:00-21:00	0	0	0	0	0	0	13	142	0	0	0	0	0	7	118	280	370
21:00-22:00	0	0	0	0	0	0	0	205	0	0	0	0	0	0	76	281	281
????	1444	216	292	711	263	1526	1686	3372	374	916	127	171	857	12738	8385	33078	59889

**Загальна кількість перевезених пасажирів ТЗ, які працюють в звичайному
режимі руху на автобусних маршрутах, за добу**

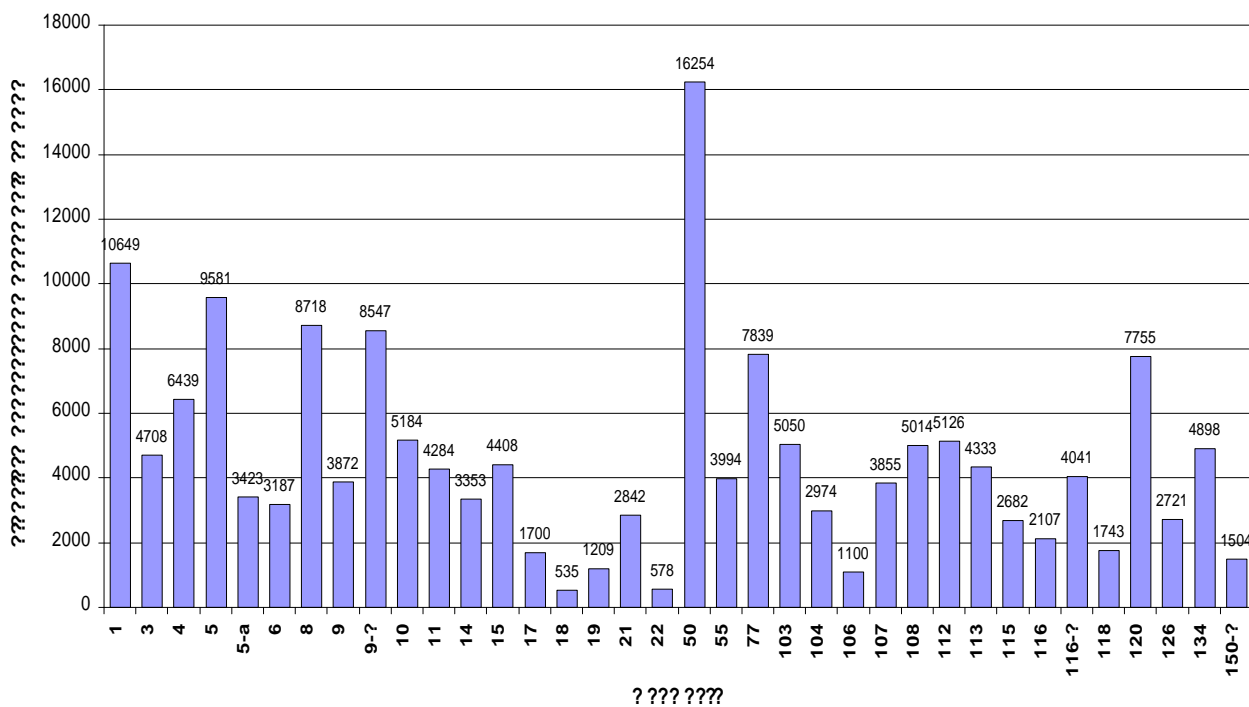


Розподіл кількості перевезених пасажирів за годинами доби по транспортним засобам, які працюють в режимі маршрутного таксі

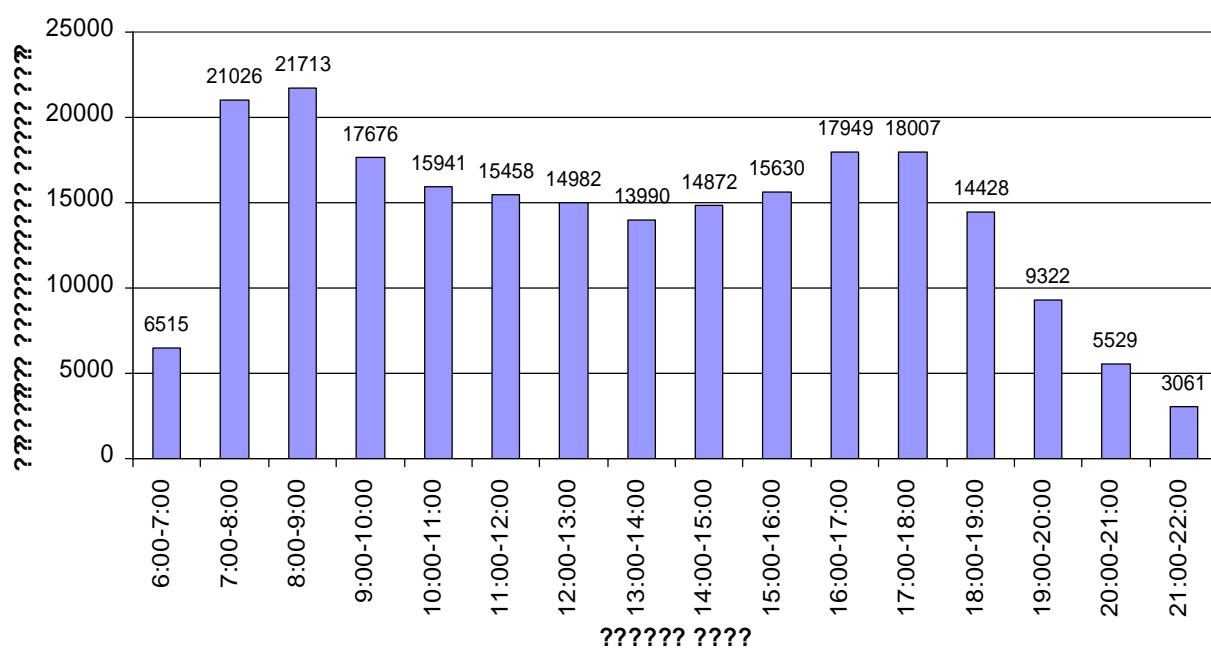
	????????????????																	
Години руху	1	3	4	5	5-а	6	8	9	9-а	10	11	14	15	17	18	19	21	22
6:00-7:00	134	83	144	281	143	99	250	0	122	33	167	96	182	0	1	23	52	10
7:00-8:00	679	413	433	851	292	271	686	255	758	337	372	365	453	166	53	129	245	86
8:00-9:00	913	430	470	894	344	301	683	278	809	578	441	336	418	221	32	143	273	70
9:00-10:00	731	347	470	686	272	248	607	305	747	407	325	224	299	195	47	129	230	67
10:00-11:00	727	268	433	525	247	199	570	259	516	429	398	173	246	176	44	60	229	47
11:00-12:00	748	304	465	580	239	159	638	284	683	423	292	174	238	147	43	89	187	31
12:00-13:00	848	346	419	601	180	180	614	256	698	407	357	215	245	118	28	84	159	33
13:00-14:00	761	333	486	611	168	217	558	206	587	383	337	192	210	132	57	74	224	41
14:00-15:00	768	282	432	644	230	191	579	299	631	404	321	207	289	160	35	77	198	40
15:00-16:00	638	347	432	618	222	207	564	252	544	359	294	186	274	127	46	70	254	49
16:00-17:00	742	379	447	752	247	322	710	275	678	390	267	191	345	121	41	80	280	45
17:00-18:00	859	430	494	703	279	280	742	372	680	337	268	308	375	67	59	96	261	38
18:00-19:00	695	281	513	718	293	235	580	369	554	321	218	231	310	33	13	99	164	21
19:00-20:00	603	276	407	467	152	157	421	206	288	233	92	185	265	37	16	43	65	0
20:00-21:00	474	148	301	378	86	95	367	161	197	100	74	171	141	0	13	13	21	0
21:00-22:00	329	41	93	272	29	26	149	95	55	43	61	99	118	0	7	0	0	0
????	10649	4708	6439	9581	3423	3187	8718	3872	8547	5184	4284	3353	4408	1700	535	1209	2842	578

		??????????																	
Години руху	50	55	77	103	104	106	107	108	112	113	115	116	116-а	118	120	126	134	150-а	Σ
6:00-7:00	484	126	38	189	108	30	146	49	3	62	93	52	122	26	189	100	26	72	3735
7:00-8:00	1209	265	634	566	255	117	344	416	383	440	293	188	335	83	617	210	419	132	13750
8:00-9:00	1434	346	710	462	255	79	369	430	551	510	235	208	391	135	786	238	472	164	15409
9:00-10:00	1062	237	562	347	229	73	282	388	325	400	194	157	359	159	567	201	369	126	12373
10:00-11:00	1154	218	541	335	246	80	272	416	440	325	182	125	313	141	535	161	373	81	11484
11:00-12:00	1105	238	430	323	195	74	285	374	299	295	116	166	353	202	510	238	438	118	11483
12:00-13:00	1174	271	530	350	139	37	291	401	420	316	166	170	322	159	561	209	428	101	11833
13:00-14:00	1108	198	558	265	237	49	278	293	427	338	215	161	222	145	364	206	460	120	11221
14:00-15:00	1091	304	474	340	295	69	188	384	325	385	175	138	248	131	478	181	277	103	11373
15:00-16:00	967	266	496	302	219	80	260	375	382	296	187	131	216	119	564	178	311	102	10934
16:00-17:00	1141	353	550	372	195	119	206	362	400	384	264	162	250	132	598	213	359	92	12464
17:00-18:00	1200	396	575	426	227	94	267	440	451	335	228	135	271	148	678	162	404	112	13197
18:00-19:00	1043	332	542	281	165	101	261	348	313	210	223	142	284	95	588	209	327	102	11214
19:00-20:00	928	187	505	253	133	64	249	137	242	19	90	70	182	46	397	126	199	58	7798
20:00-21:00	699	165	386	144	76	28	157	119	137	18	21	65	107	13	205	43	15	21	5159
21:00-22:00	455	92	308	95	0	6	0	82	28	0	0	37	66	9	118	46	21	0	2780
????	16254	3994	7839	5050	2974	1100	3855	5014	5126	4333	2682	2107	4041	1743	7755	2721	4898	1504	166207

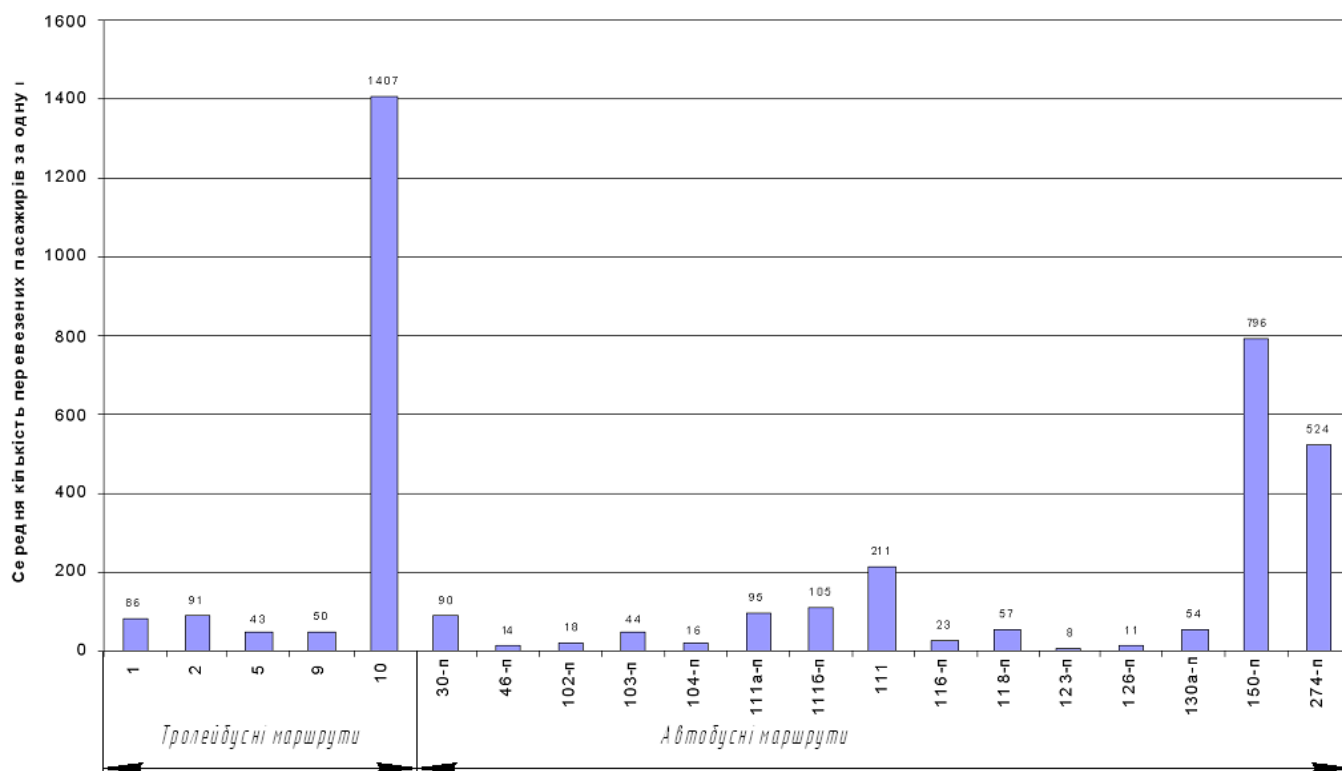
Загальна кількість перевезених пасажирів ТЗ, які працюють в режимі маршрутного таксі, за добу



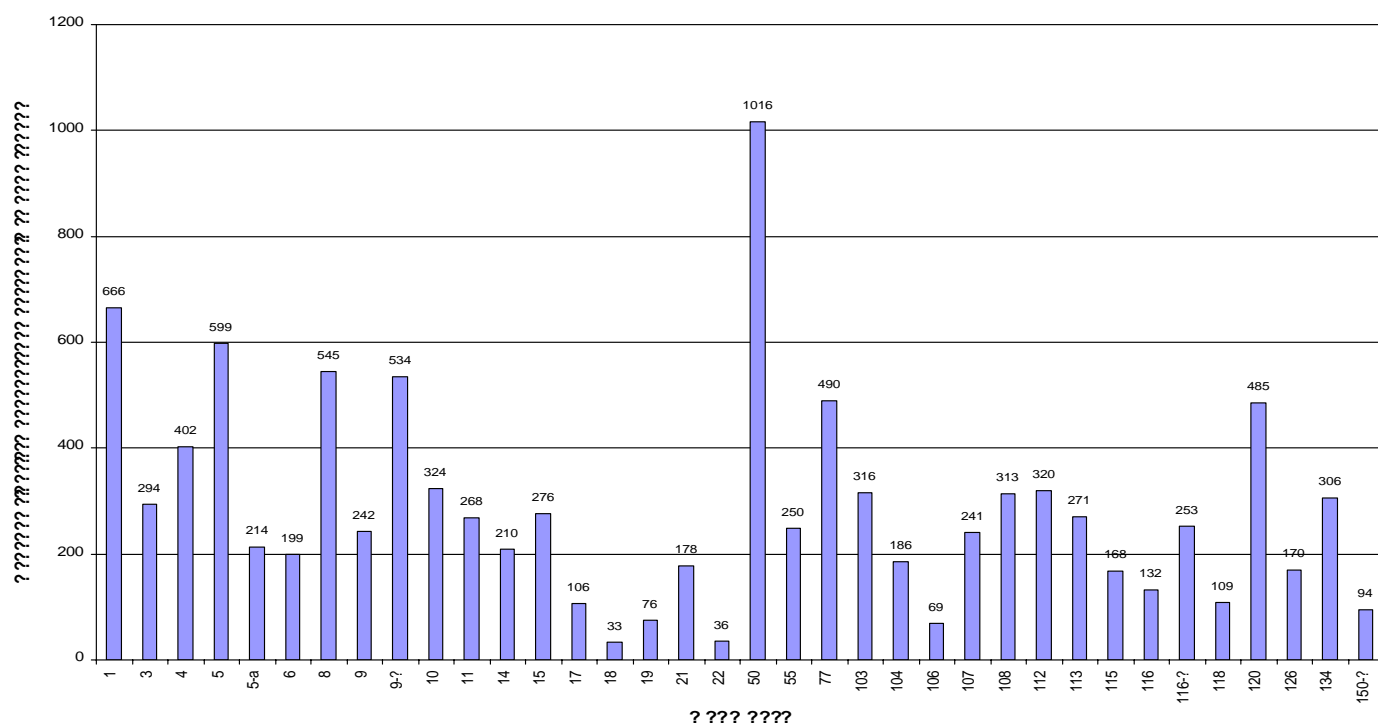
Розподіл загальної кількості перевезених пасажирів ТЗ на маршрутній мережі міста за годинами доби



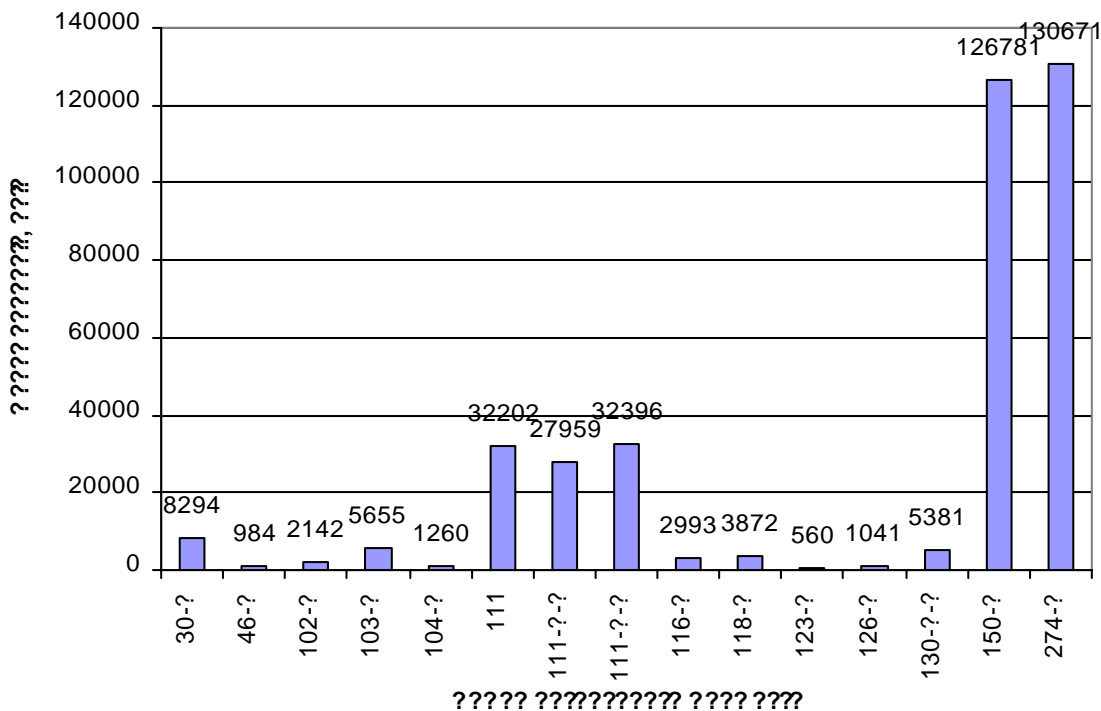
Розподіл середньої кількості перевезених пасажирів по маршрутах за одну годину роботи ТЗ в звичайному режимі руху



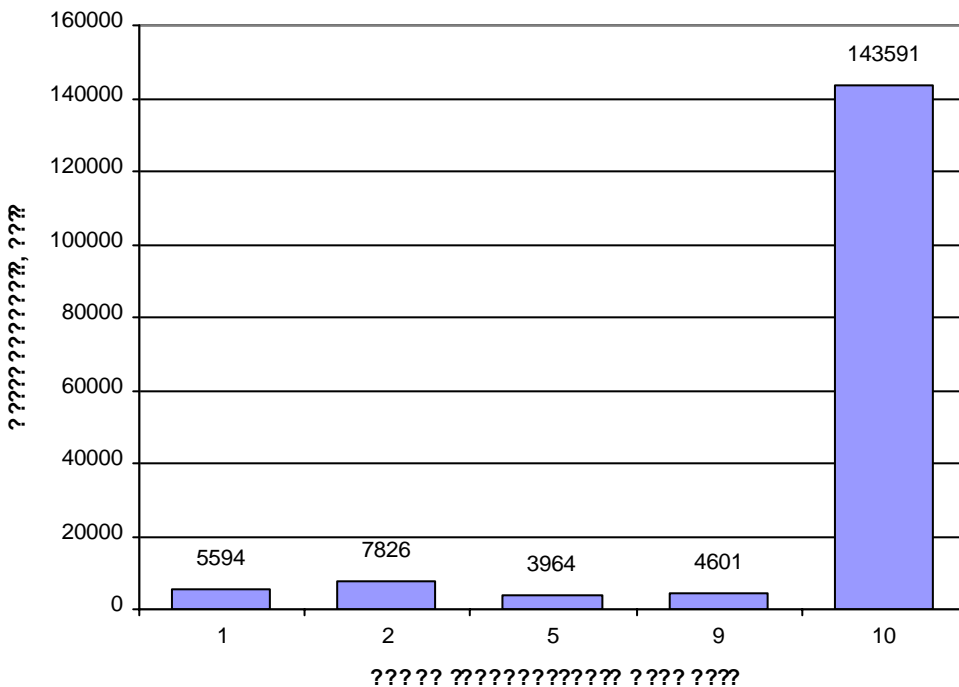
Розподіл середньої кількості перевезених пасажирів по маршрутах за одну годину роботи ТЗ в режимі маршрутного таксі



Розподіл середнього пасажиропотоку на автобусних (а) та тролейбусних (б) маршрутах за одну годину роботи ТЗ в звичайному режимі руху



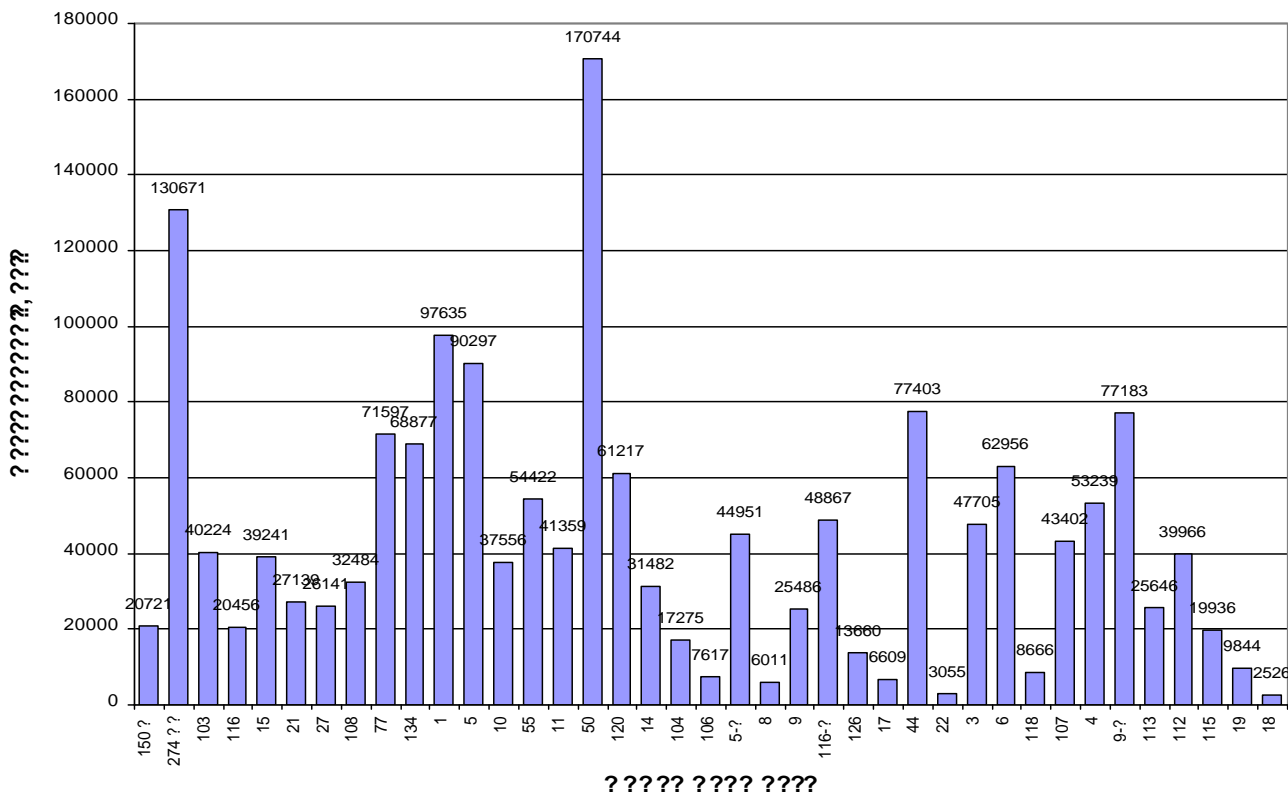
a)



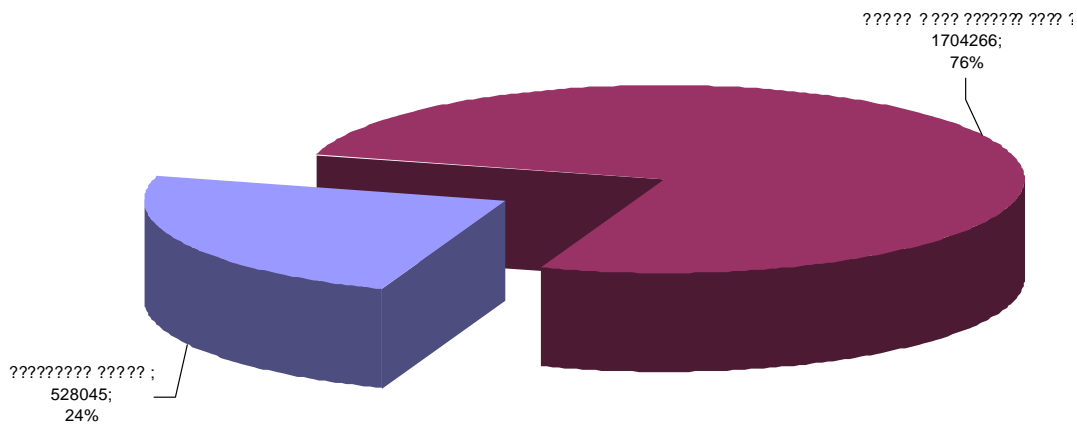
б)

Розподіл середнього пасажиропотоку по маршрутах за одну годину роботи ТЗ

в режимі маршрутного таксі



Розподіл пасажиропотоків за режимами руху ТЗ

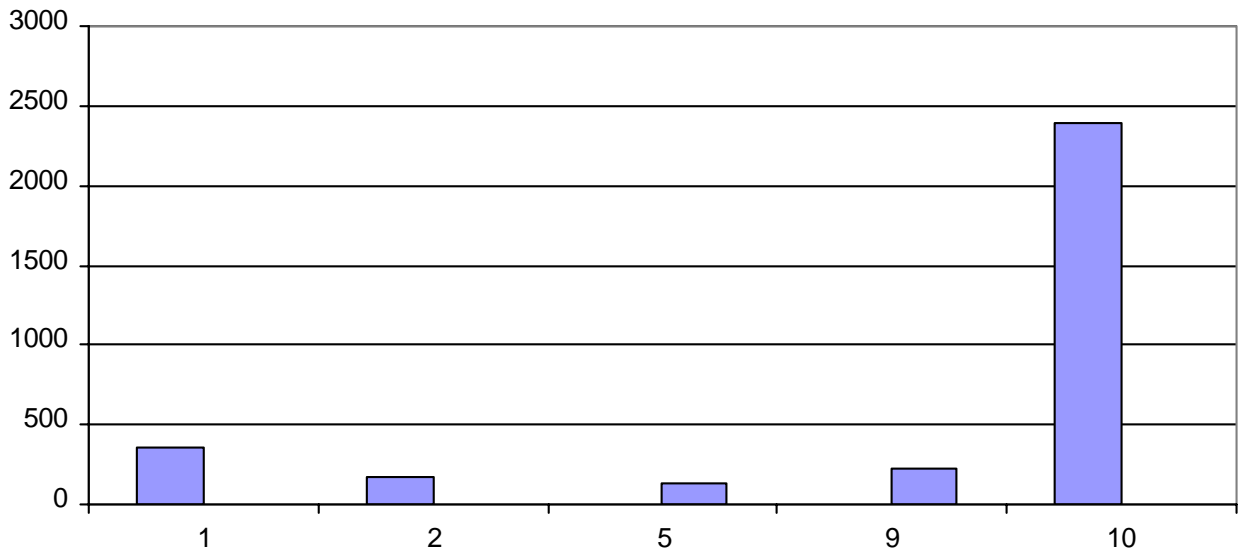


Розподіл кількості перевезених пасажирів по маршрутах за різними режимами руху за піковими годинами

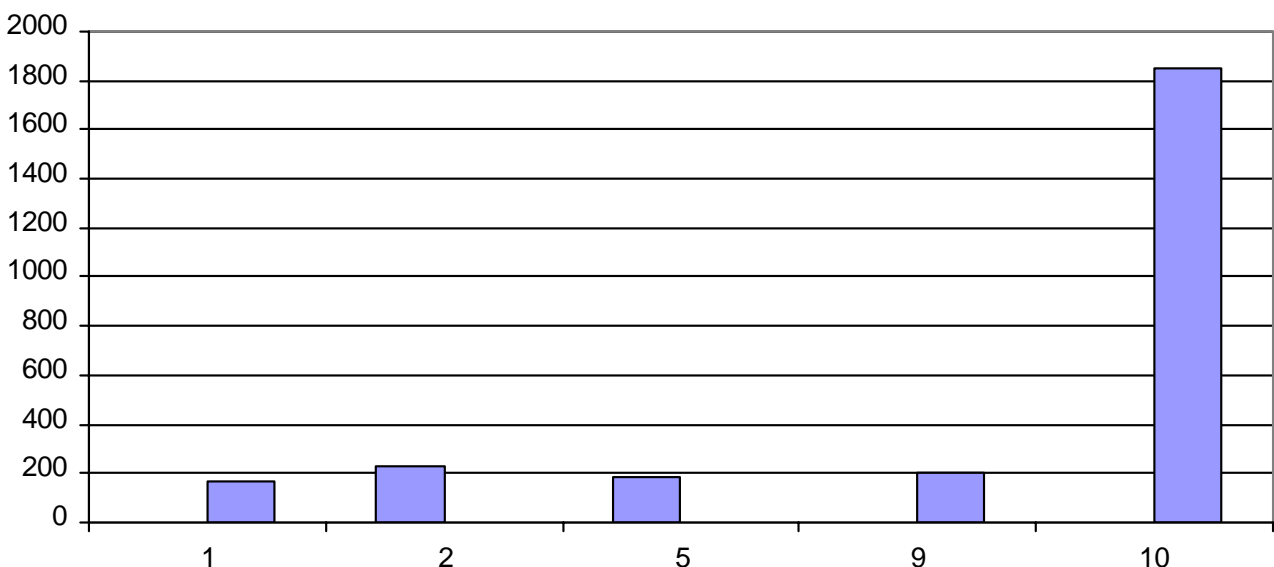
№ маршруту	Години доби															
	Ранкові години						Вечірні години									
	6:00-7:00	7:00-8:00	8:00-9:00	9:00-10:00	10:00-11:00	11:00-12:00	12:00-13:00	13:00-14:00	14:00-15:00	15:00-16:00	16:00-17:00	17:00-18:00	18:00-19:00	19:00-20:00	20:00-21:00	21:00-22:00
В звичайному режимі руху																
Тролейбусні маршрути																
1		353								164						
2		169							226							
5			132						187							
9			224							207						
10		2392								1852						
Σ	0	2 914	356	0	0	0	0	0	0	413	2 223	0	0	0	0	0
Автобусні маршрути																
30 П		232								154						
46 П		56									42					
102 П		66								50						
103 П		169									162					
104 П			57								54					
111		370								305						
111 А П		227								169						
111 Б П		200											151			
116 П			55								78					
118 П		167										108				
123 П			35									27				
126 П			41							44						
130-А П			129							176						
150 П				1238							1348					
274 П МТ		1269									599					
Σ	0	2756	262	1293	0	0	0	0	0	0	898	2283	135	151	0	0
В режимі маршрутного таксі																
150 А			164					120								
103		566									426					
116			208							162						
15		453									375					
21			273							280						
27			457								392					
108			430								440					
3			430								430					
77			710								575					
134			472					460								
1			913								859					
5			894							752						
6		473								453						
10			578						404							
55			346								396					
11			441					337								
120			786								678					
50			1434								1200					
112			51								451					
113			510					385								
9-А			809								680					
17			221						160							
22		86								49						
44			872								714					
4			470									513				
107			369									267				
118						202						148				
14		365										308				
104		255							295							

106		117									119					
5-A			381									339				
8		686										742				
9				305								372				
116A			391										284			
126			238								213					
115		293									264					
18		53										59				
19			143										99			
Σ	0	3347	12991	305	0	202	0	917	1244	49	2957	8798	1235	0	0	0
Разом	0	9017	13609	1598	0	202	0	917	1244	462	6078	11081	1370	151	0	0

Розподіл кількості перевезених пасажирів по маршрутах в годину пік 1 на тролейбусах

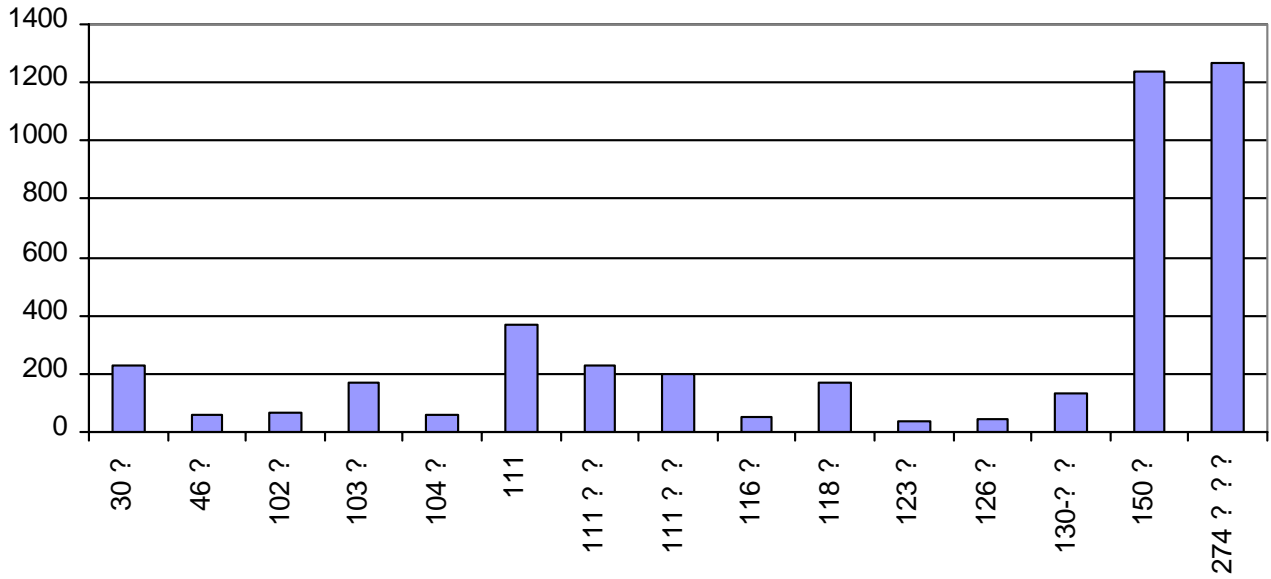


Розподіл кількості перевезених пасажирів по маршрутах в годину пік 2 на тролейбусах



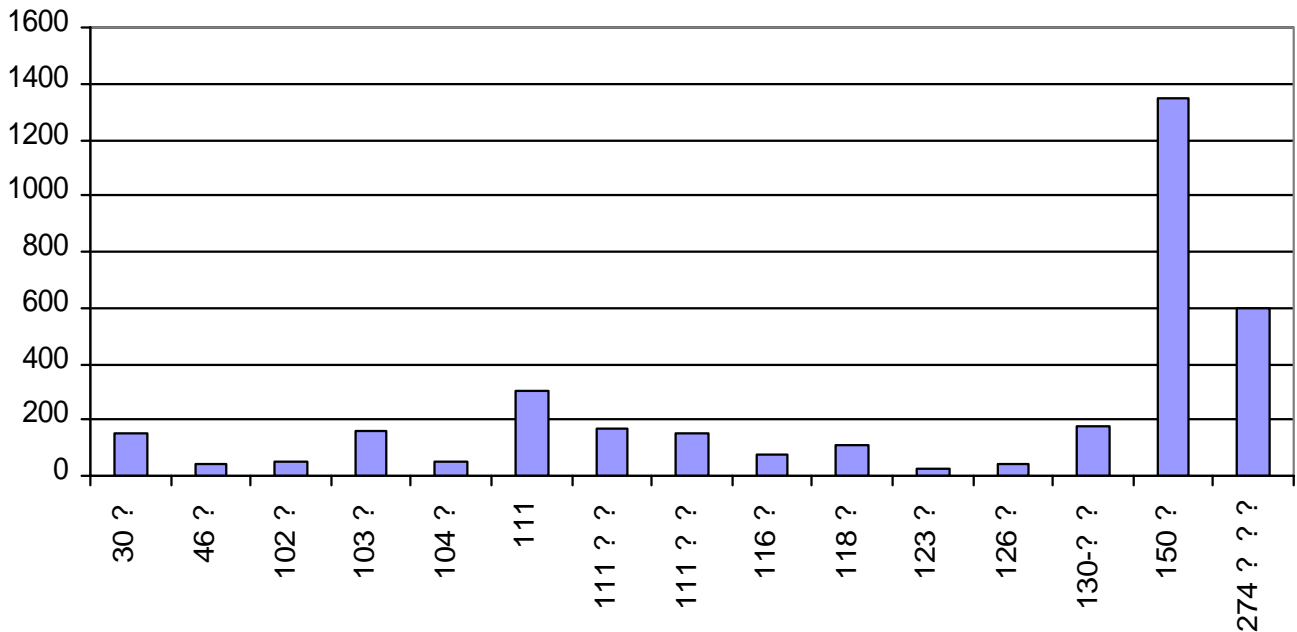
Розподіл кількості перевезених пасажирів по маршрутах в годину

пік 1 на автобусах в звичайному режимі руху

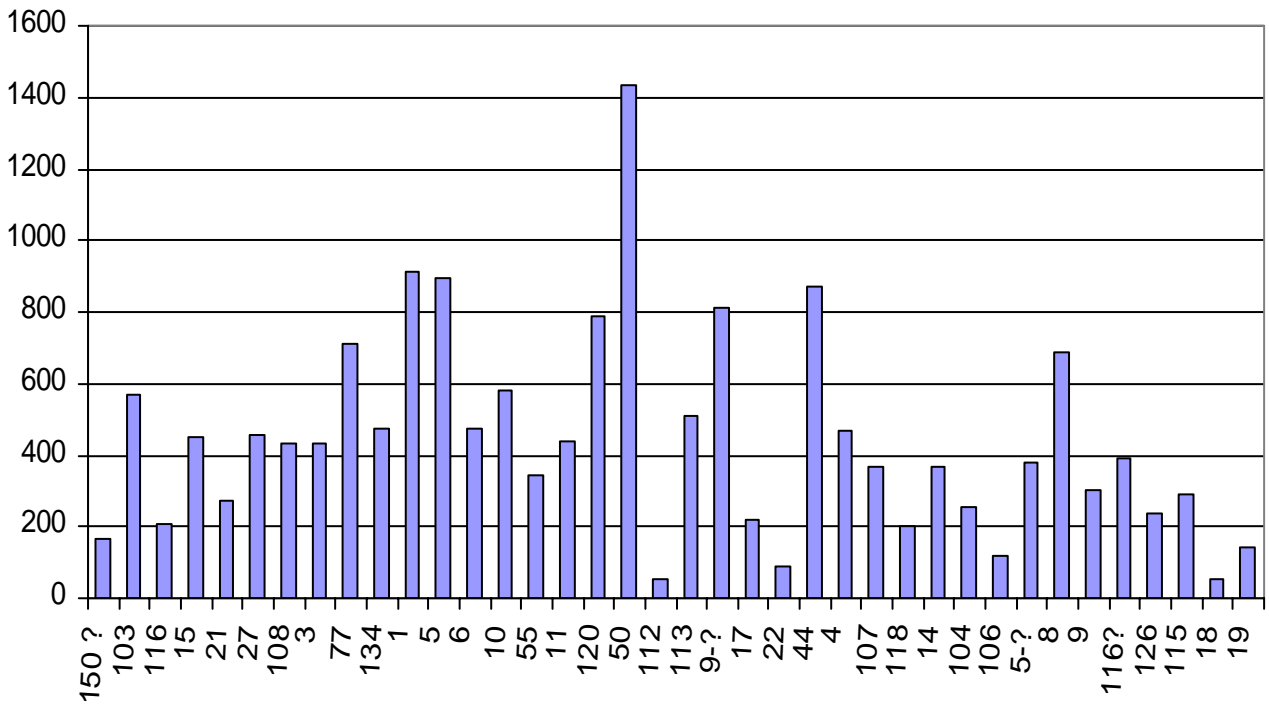


Розподіл кількості перевезених пасажирів по маршрутах в годину пік 2

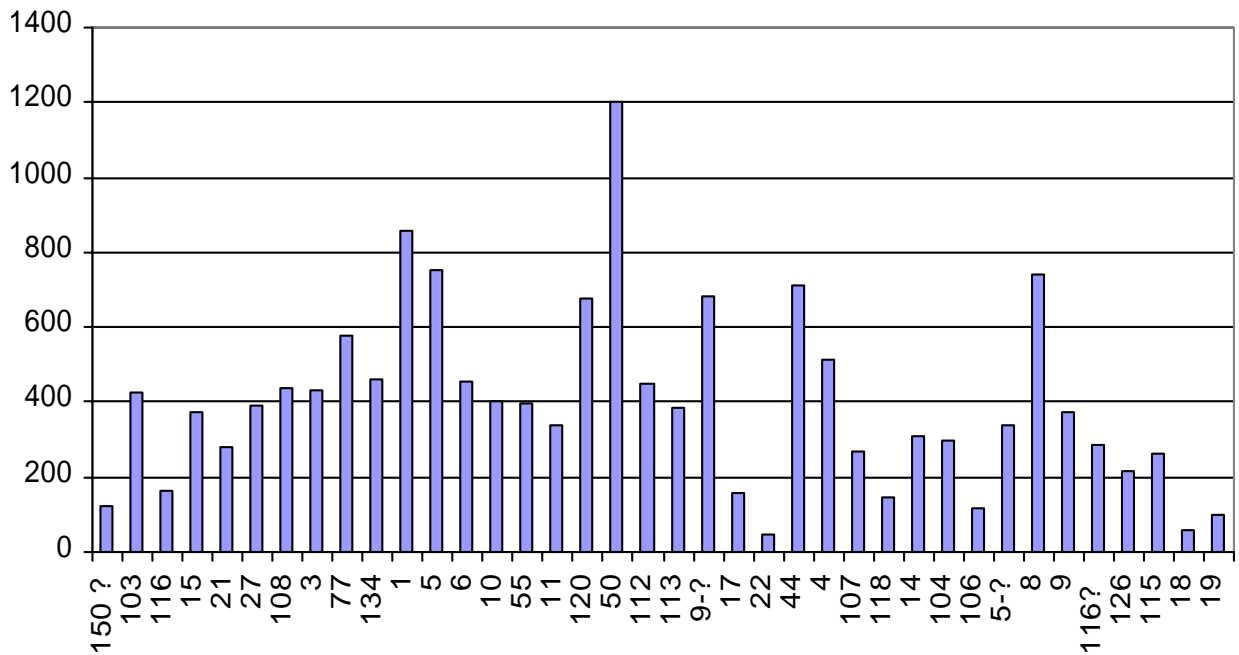
на автобусах в звичайному режимі руху



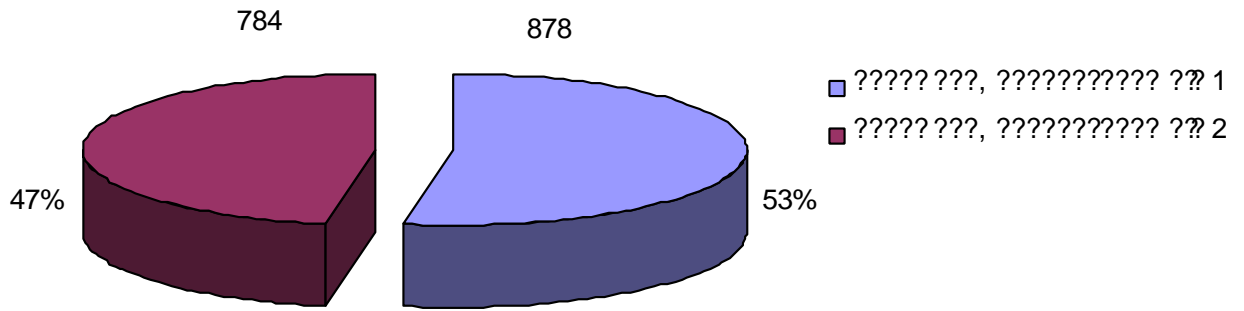
**Розподіл кількості перевезених пасажирів по маршрутах в годину пік 1
на автобусах в режимі маршрутного таксі**



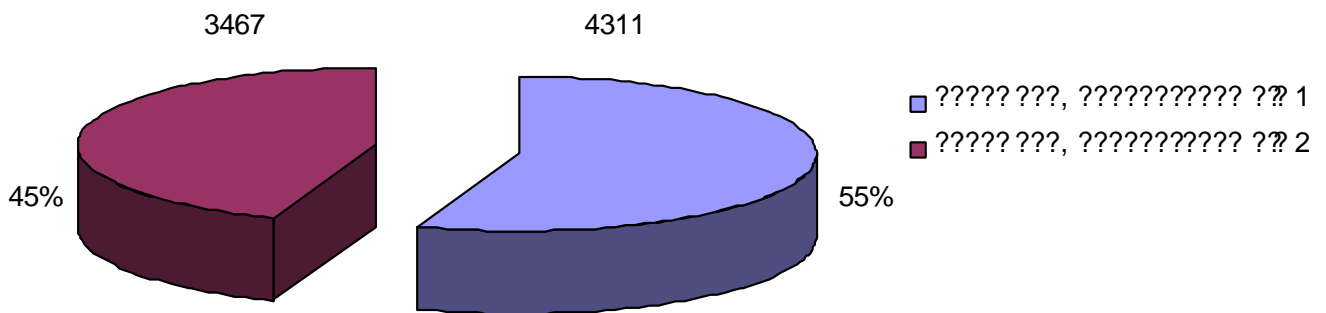
**Розподіл кількості перевезених пасажирів по маршрутах в годину пік 2
на автобусах в режимі маршрутного таксі**



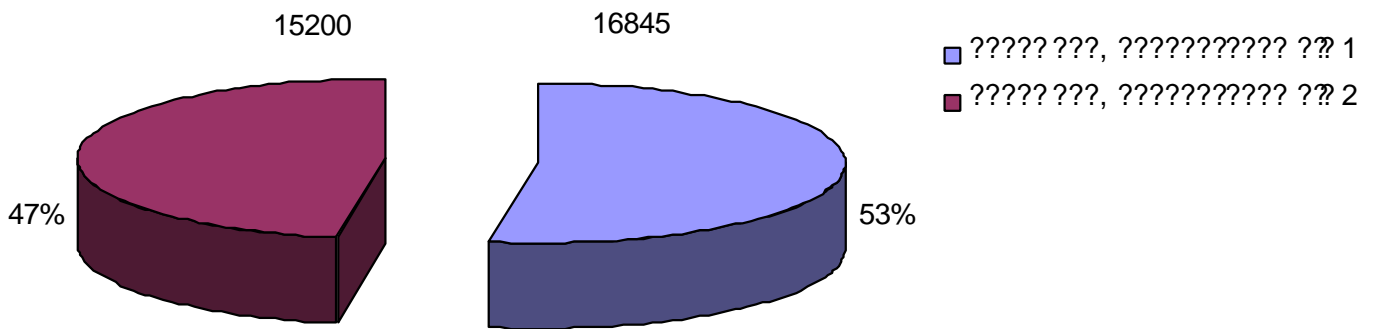
Співвідношення кількості перевезених пасажирів на тролейбусних маршрутах в пікові години



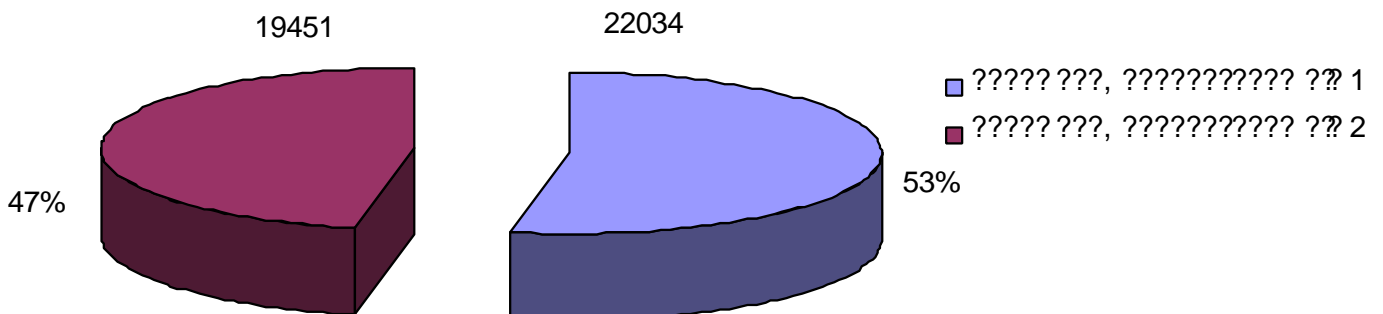
Співвідношення кількості перевезених пасажирів на автобусних маршрутах, що працюють в звичайному режимі, в пікові години



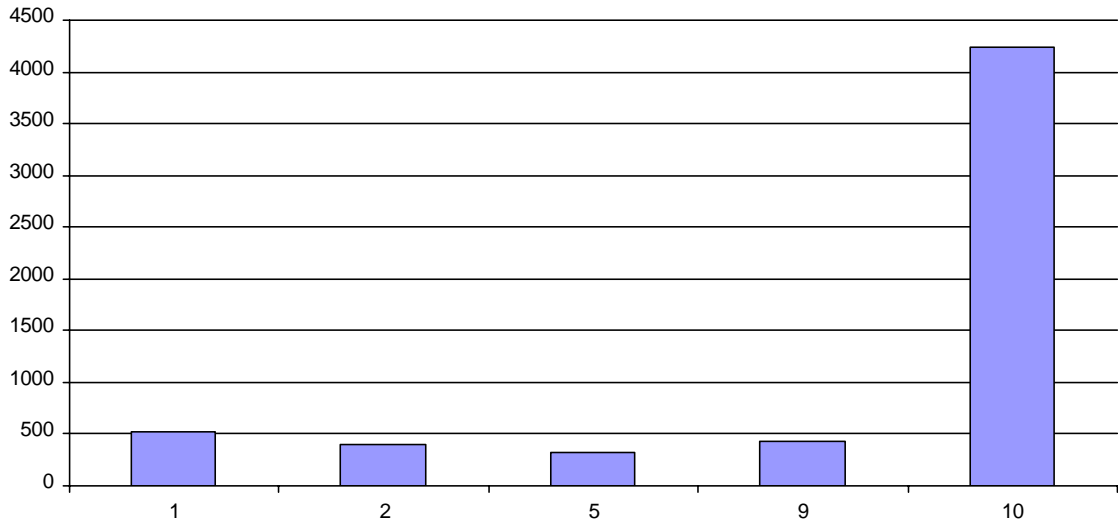
Співвідношення кількості перевезених пасажирів на автобусних маршрутах в режимі маршрутного таксі в пікові години



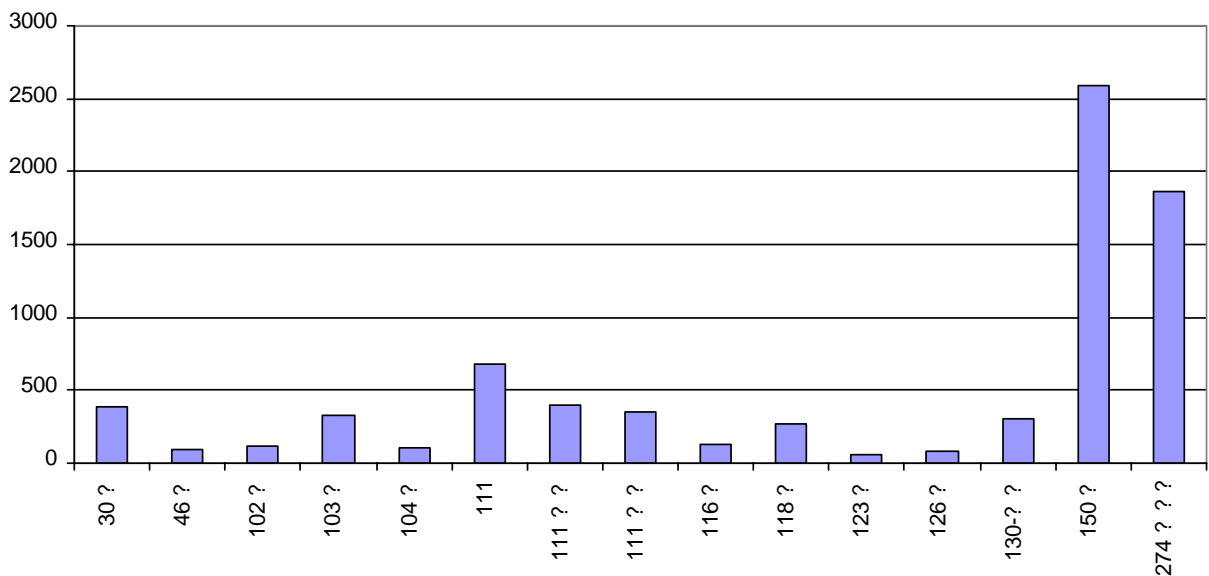
Співвідношення загальної кількості перевезених пасажирів на маршрутній мережі м. Кіровограда в пікові години



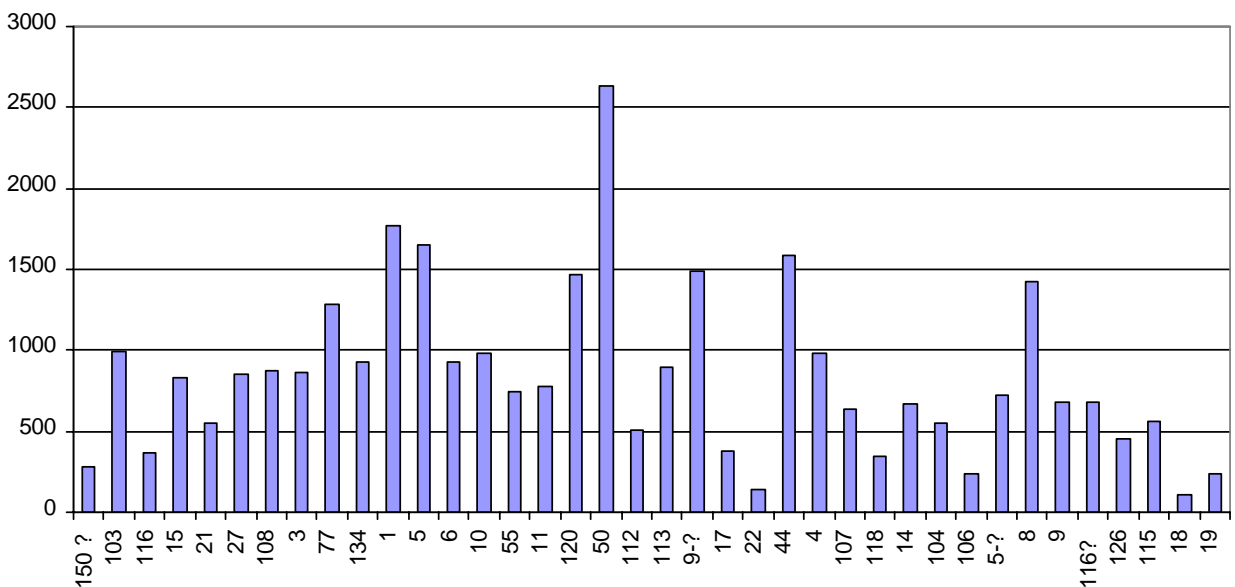
**Розподіл обсягів перевезень пасажирів тролейбусами
режимі руху в пік 1 і пік 2**



**Розподіл обсягів перевезень пасажирів автобусами в звичайному режимі руху
в пік 1 і пік 2**



Розподіл обсягів перевезень пасажирів в режимі маршрутного таксі в пік 1 і пік 2



ВИСНОВКИ

1. Підготовку та проведення дослідження пасажиропотоків на маршрутній мережі міста Кіровограда проводили згідно укладеного договору №31.211 між управлінням розвитку транспорту та зв'язку Кіровоградської міської ради і Кіровоградським національним технічним університетом.

2. Разом із співробітниками управління розвитку транспорту та зв'язку Кіровоградської міської ради та перевізниками було вивчено досвід проведення подібних досліджень пасажиропотоків в містах Полтава та Вінниця.

3. Розроблено структуру системи дослідження пасажиропотоків у м. Кіровограді, визначено схему зв'язку підрозділів та перелік функцій для всіх підрозділів.

4. Розглянуто паспорти та характеристики маршрутів міської пасажирської транспортної системи, уточнено дані по парку транспортних засобів. Разом із співробітниками управління розвитку транспорту та зв'язку Кіровоградської міської ради звірено назву та послідовність розташування зупинних пунктів по маршрутам.

5. Розроблено зразки анкет дослідження пасажиропотоків по маршрутам міста, та проведено тиражування цих анкет згідно кількості ТЗ та визначеної кількості студентів, що приймають участь в дослідженні на кожному маршруті.

6. Розроблено та затверджено інструкцію з техніки безпеки та правилам поведіння студентів у транспортних засобах під час проведення дослідження пасажиропотоків. Підготовлено сценарій проведення інструктажу з техніки безпеки та правилам поведіння для наставників академічних груп студентів та студентів, які беруть участь у дослідженні пасажиропотоків. Заведено журнал з техніки безпеки, в якому буде відображено факт проведення та отримання інструктажу наставниками академічних груп та студентами.

7. Розроблено методика заповнення анкет дослідження пасажиропотоків на маршрутах міста. Підготовлено сценарій проведення інструктажу по заповненню анкет дослідження пасажиропотоків зі студентами, наставниками груп та відповідальними по факультетам.

8. Розроблено журнали обліку видачі та прийому анкет відповідальними по факультетам, наставниками академічних груп та студентами по дослідженню пасажиропотоків на маршрутній мережі міста Кіровограда.

9. Проведено 30.09.2011 р. нараду з заступниками деканів факультетів з виховної роботи у першого проректора, щодо навчання та координації дій наставників та студентів факультетів під час дослідження пасажиропотоків 19.10.2011 р.

10. Проведено 04.10.2011 р. нараду з перевізниками, щодо координації дій під час проведення дослідження пасажиропотоків 19.10.2011 р.

11. Проведено 06.10.2011 р. навчання наставників академічних груп факультетів, щодо порядку проведення інструктажів з техніки безпеки в студентських групах та заповнення анкет з дослідження пасажиропотоків та показників якості транспортного обслуговування населення міста.

12. Підготовлено звітну таблицю необхідної кількості студентів-обліковців, анкет дослідження по підприємствах та їх маршрутах.

13. Підготовлено розподіл та закріплення за підприємствами-перевізниками та їх маршрутами студентів факультетів КНТУ, задіяних в дослідженні на маршрутній мережі.

14. За даними списків студентів, які беруть участь в дослідженні пасажиропотоків, місць їх проживання виявлені пункти дислокації студентів, напрямки подачі транспортних засобів підприємств-перевізників для підвезення студентів на 5:00 ранку до КНТУ.

15. Проведено спільно з ректоратом збори зі студентами груп факультетів КНТУ в актовому залі університету 12.10.2011 та 13.10.2011 року о 12:40, по питанням проведення дослідження пасажиропотоків.

16. Підготовлено та роздано заступникам деканів факультету з виховної роботи комплекти скріплених анкет під підпис в журналі обліку та квитки на безкоштовну доставку студентів.

17. Проконтрольовано разом з працівниками управління розвитку транспорту та зв'язку Кіровоградської міської ради доставку студентів підприємствами-перевізниками на свої бази для посадки їх в транспортні засоби, які будуть працювати на маршрутах.

18. При проведенні процедури дослідження здійснено оперативний контроль за процесом через наставників студентських груп та заступників деканів факультетів по виховній роботі згідно підготовленого сценарію.

19. Проведено облік прийнятих анкет від наставників студентських груп та заступників деканів факультетів по виховній роботі.

20. Удосконалені програми для обрахування пасажиропотоків на ПЕОМ.

21. Сформована база даних за результатами проведених досліджень пасажиропотоків на маршрутній мережі м. Кіровограда.

22. Визначено основні показники пасажиропотоків та кількості перевезених пасажирів та проведено їх розрахунки по маршрутах міста та дано графічну інтерпретацію їх розподілу по годинам доби та перегонам маршруту.

23. За один день роботи на маршрутах загального користування перевозиться в середньому 226096 пасажирів, що відповідає річним обсягам 82525040 пасажирів. Величина транспортних послуг розподіляється наступним чином:

- на маршрутах в звичайному режимі руху перевозиться 59889 пасажирів;
- на маршрутах в режимі маршрутного таксі 166207 пасажирів.

24. За один день роботи на маршрутах загального користування в середньому пасажиропотік становить 2232311 пас. Величина транспортних послуг розподіляється наступним чином:

- на маршрутах в звичайному режимі руху пасажиропотік становить 528045 осіб;
- на маршрутах в режимі маршрутного таксі пасажиропотік становить 1704266 осіб.

25. Загальний попит на транспортні послуги в звичайному режимі руху ТЗ в пікові періоди розподіляється наступним чином: у 55 % або 5189 пасажирів перевезено в ранкові години, а 45 % або 4251 пасажирів - ввечері. Загальний попит на транспортні послуги в режимі маршрутного таксі у пікові періоди розподіляються наступним чином: у 53 %, або 16845 пасажирів та 47%, або 15200 пасажирів.

26. Аналіз отриманих результатів свідчить, що є потреба в їх подальших узагальненнях і зведенні по маршрутам, які дублюються, щоб визначити загальне навантаження та пасажирообіг на зупинних пунктах маршрутної мережі з нанесенням відповідних величин на карті міста.

27. Отримані дані (кількість перевезених пасажирів та максимальний пасажиропотік на найбільш завантаженому перегоні) можна використати для визначення ефективності конкретних маршрутів, виконаної транспортної роботи РС, а також проведення оптимізації кількості РС на маршруті. Завантаженість перегонів та пасажирообіг зупинок маршрутів, їх дублювання в процесі руху по різних маршрутам дає можливість проводити їх корегування.