

Затверджено

Наказ управління містобудування
та архітектури Кіровоградської
(найменування уповноваженого
міської ради

органу містобудування та архітектури)
від «02» серпня 2017 року № 28

**Містобудівні умови та обмеження
для проектування об'єкта будівництва
від 02.08.17 № 5135**

**Реконструкція жилого будинку літ. «Аа» та частини
жилого будинку літ. «ЗЗ¹З²» по вул. Богдана Хмельницького, 153
в м. Кропивницькому Кіровоградської області під магазини**

1. Загальні дані:

1. Реконструкція жилого будинку літ. «Аа» та частини жилого будинку
літ. «ЗЗ¹З²» по вул. Богдана Хмельницького, 153 в м. Кропивницькому
Кіровоградської області під магазини

(вид будівництва, адреса або місцезнаходження земельної ділянки)

(інформація про замовника)

3. Згідно з Генеральним планом міста Кропивницького, містобудівною
документацією – Планом зонування (Зонінг) території м. Кропивницького,
затвердженого рішенням Кіровоградської міської ради від 17 вересня
2013 року № 2456, земельна ділянка, на якій знаходиться домоволодіння по
вул. Богдана Хмельницького, 96 в м.Кропивницькому Кіровоградської
області, відноситься до садибної житлової забудови – зони Ж-1;

1. Містобудівні умови та обмеження

1. Відповідно до містобудівного розрахунку з техніко-економічними
показниками об'єкта будівництва висоту магазинів прийняти не вище 8,5м,
існуючі житлові будинки літ. «Аа» та літ. «ЗЗ¹З²»

(гранічнодопустима висотність будинків, будівель та споруд у метрах)

2. Максимально допустимий відсоток забудови становить 40%.

(максимально допустимий відсоток забудови земельної ділянки)

3. Не враховується

(максимальна допустима щільність населення в межах житлової забудови
відповідної житлової одиниці (кварталу, мікрорайону)

4. При проектуванні витримати відстань від червоних ліній вул. Богдана Хмельницького до магазинів, що проектуються не менше 6,0м, реконструкцію проводити без порушення меж лінії регулювання вул. Богдана Хмельницького. Згідно з ДБН В.2.3-5-2001 «Споруди транспорту. Вулиці та дороги населених пунктів» та затвердженою містобудівною документацією.

(мінімально допустимі відстані від об'єкта, що проектується, до червоних ліній, ліній регулювання забудови, існуючих будинків та споруд)

5. Не встановлюються

(планувальні обмеження (охоронні зони пам'яток культурної спадщини, межі історичних ареалів, зони регулювання забудови, зони охоронюваного ландшафту, зони охорони археологічного культурного шару, в межах яких діє спеціальний режим використання, охоронні зони об'єктів природно-заповідного фонду, прибережні захисні смуги, зони санітарної охорони)

6. Відповідно до вимог ДБН В.2.5-39:2008 «Інженерне обладнання будинків і споруд». Згідно даних геодезичної зйомки з планшетів УМА уздовж вул. Богдана Хмельницького в межах відведення земельної ділянки розташовані слаботочна електрична, водопровідна та газова міські мережі. Існуючі будівлі та споруди на території домоволодіння, що підключені до міських інженерних мереж.

Проектування здійснювати на матеріалах інженерно-геологічних вишукувань М 1:500. Після введення в експлуатацію об'єкта містобудування передати виконавчу зйомку відкорегованих інженерних мереж до відділу планування та містобудівного кадастру управління містобудування та архітектури Кіровоградської міської ради.

(охоронні зони об'єктів транспорту, зв'язку, інженерних комунікацій, відстані від об'єкта, що проектується до існуючих інженерних мереж)

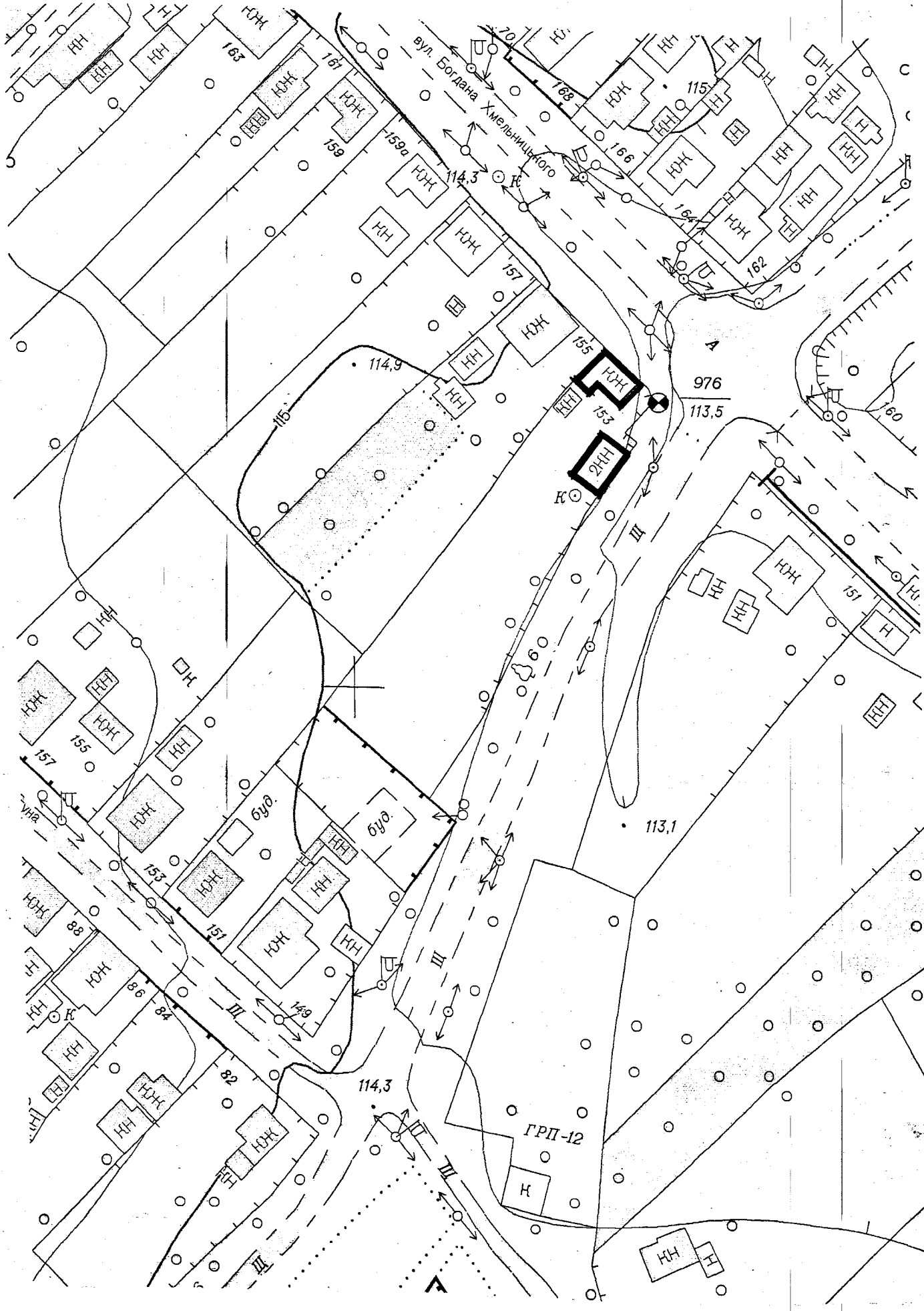
Начальник управління-
головний архітектор міста
(уповноважена особа відповідного
уповноваженого органу
містобудування та архітектури)



В.Мездрін

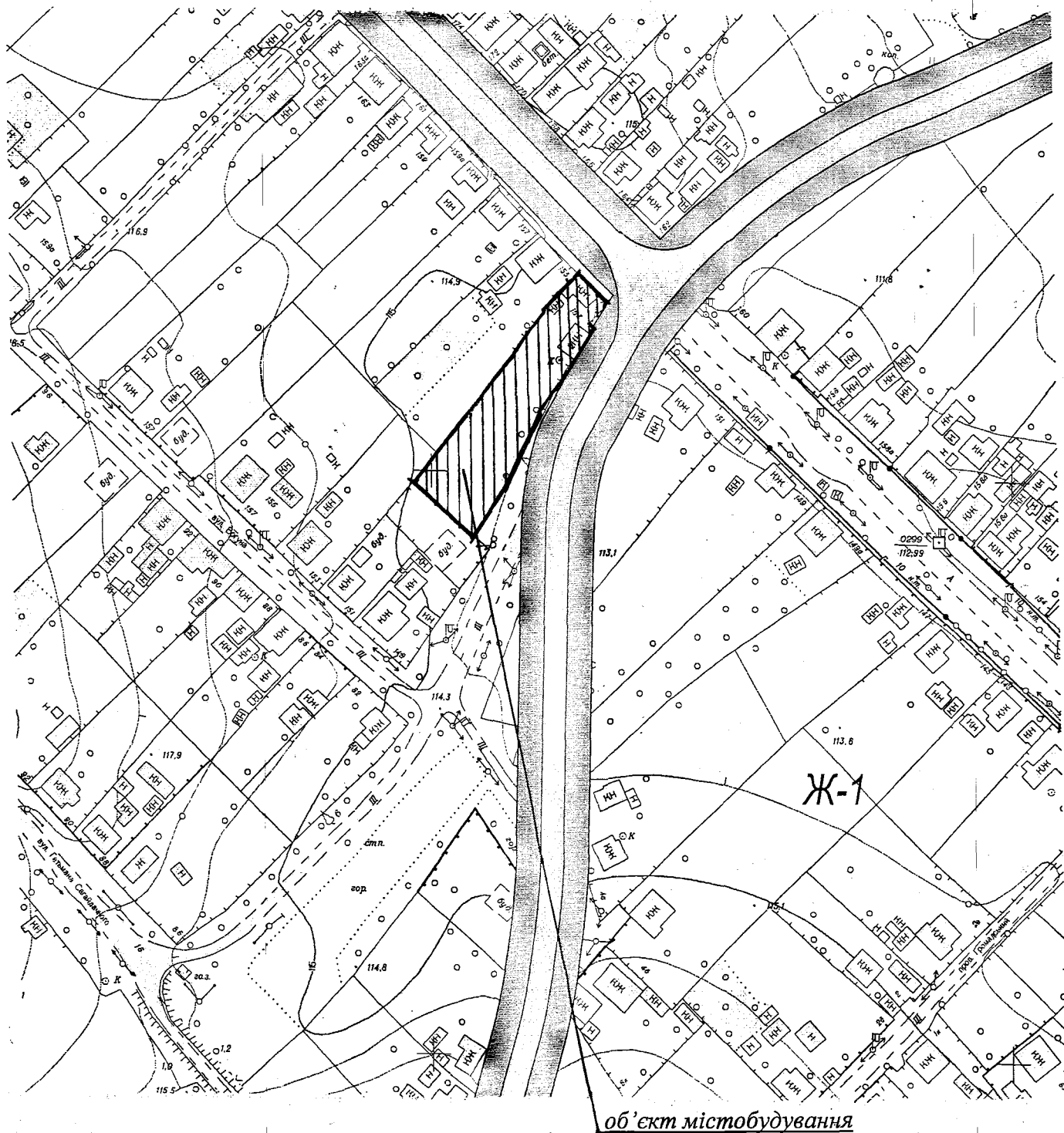
Ситуаційний план (наданий замовником)

М 1: 2000



Викопіювання з топографо-геодезичної підоснови

М 1: 1000



Графічна частина містобудівних умов та обмежень забудови земельної ділянки: «Реконструкція жилого будинку літ. «Аа» та частини жилого будинку літ. «ЗЗ¹З²» по вул. Богдана Хмельницького, 153 в м. Кропивницькому Кіровоградської області під магазини

Підготував

Головний спеціаліст

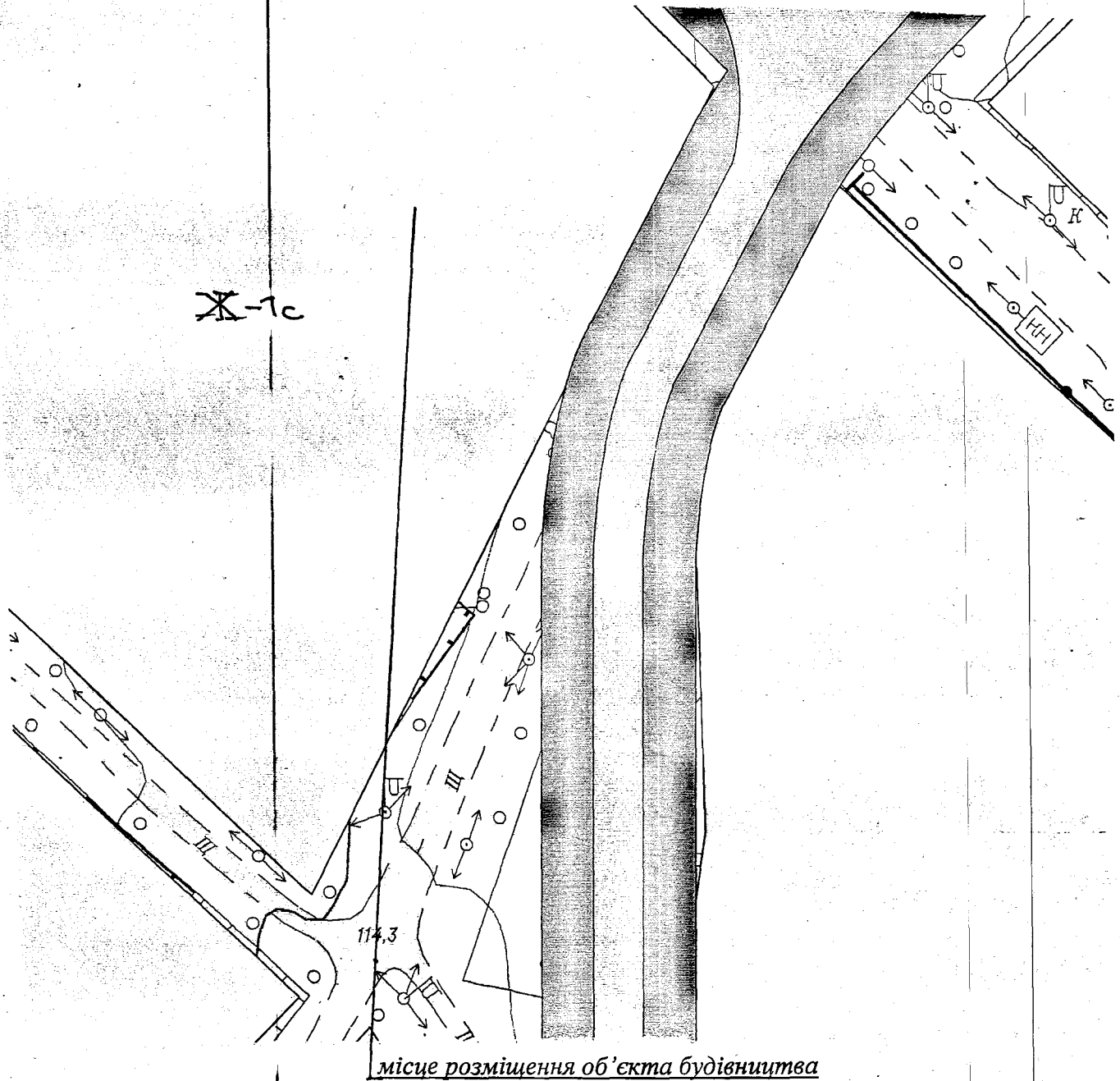
відділу планування та

містобудівного кадастру

І Жарова

Викопіювання з містобудівної документації
План зонування (Зонінг) м. Кропивницького,
який затверджено рішенням Кіровоградської міської ради
від 17 вересня 2013 року № 2456

М 1: 1000



Графічна частина містобудівних умов та обмежень забудови земельної
ділянки: «Реконструкція жилого будинку літ. «Аа» та частини
жилого будинку літ. «ЗЗ¹³З²» по вул. Богдана Хмельницького, 153
в м. Кропивницькому Кіровоградської області під магазини

Підготував

Головний спеціаліст

відділу планування та

містобудівного кадастру

І Жарова



У К Р А І Н А

КІРОВОГРАДСЬКА МІСЬКА РАДА

Управління містобудування та архітектури

25006, м. Кропивницький, вул. Тараса Карпи, 68, тел. 22-86-78, факс 22-47-35, arkh@krmr.gov.ua

НАКАЗ

від 02 серпня 2017р

№ 29

Про затвердження містобудівних умов та обмежень для проектування об'єкта будівництва

Відповідно до частини 7 статті 29 Закону України «Про регулювання містобудівною діяльністю» із змінами №1817-VIII від 17 січня 2017 року, наказу Міністерства регіонального розвитку, будівництва та житлово-комунального господарства України від 31.05.2017р. № 135

НАКАЗУЮ

1. Затвердити містобудівні умови та обмеження для проектування об'єкта будівництва на Реконструкція жилого будинку літ. «Аа» та частини жилого будинку літ. «33¹³ з²» по вул. Богдана Хмельницького, 153 в м. Кропивницькому Кіровоградської області під магазини

2. Відповідальному працівнику внести відомості про надані містобудівні умови та обмеження до Реєстру містобудівних умов та обмежень не пізніше п'яти робочих днів з дати видання цього наказу та оприлюднити на офіційному веб - сайті Кіровоградської міської ради.

3. Контроль за виконанням наказу залишаю за собою.

Начальник управління –
головний архітектор

В.Мездрін