

Затверджено
Наказ управління містобудування
та архітектури Кіровоградської
(найменування уповноваженого
міської ради
органу містобудування та архітектури)
від «04» серпня 2017 року № 32

Містобудівні умови та обмеження
для проектування об'єкта будівництва
від 04.08. 2017р. № 6760

Добудова незавершеного будівництва комплексу будівель
з реконструкцією під готельний комплекс, пункт громадського
харчування, адміністративно-побутові та комунально-складські
приміщення по вул. Волкова, 17 в м. Кропивницькому
Кіровоградської області

1. Загальні дані:

1. Добудова незавершеного будівництва комплексу будівель
з реконструкцією під готельний комплекс, пункт громадського харчування,
адміністративно-побутові та комунально-складські приміщення по
вул. Волкова, 17 в м. Кропивницькому Кіровоградської області.
(вид будівництва, адреса або місцезнаходження земельної ділянки)
2. Товариство з обмеженою відповідальністю «Імперя – Агро»;
адреса: Миколаївська область, м. Миколаїв, вул. Велика Морська, 143
Код ЄДРПОУ 35472893
(інформація про замовника)
3. Згідно з Генеральним планом міста Кропивницького, містобудівною
документацією – Планом зонування (зонінг) території м. Кропивницького,
затвердженого рішенням Кіровоградської міської ради від 17 вересня
2013 року № 2456, земельні ділянки площею 3,0494 га та 0,5022 га,
(кадастрові номери земельних ділянок 3510100000:4:356:0016 та
3510100000:41:356:0017 відповідно), відноситься до зони КС-5 – зона
розміщення об'єктів 5-класу санітарної класифікації призначаються для
розміщення підприємств, що є джерелом забруднення навколишнього
середовища і потребують санітарної зони до 50м.

Переважні види забудови земельних ділянок:

- об'єкти складського призначення різного профілю;

Супутні переважним видам:

- громадські і ділові установи;
- аптеки;
- магазини роздрібної торгівлі товарами періодичного попиту;
- виставочні приміщення;

Допустимі види забудови, які потребують спеціального погодження:

- готелі, будинки прийому гостей;
- підприємства громадського харчування (їдальні, кафе, закусочні, бари, ресторани);

На стадії проектування забудовнику отримати висновок з проектної організації щодо необхідності отримання спеціальних погоджень для проведення будівництва та реконструкції об'єкта мистобудування.

1. Містобудівні умови та обмеження

1. Відповідно до містобудівного розрахунку з техніко-економічними показниками об'єкта будівництва, який розроблений ТОВ «АБРІС» Либідея, висоту будівель прийняти не вище 20,0м.

(гранічнодопустима висотність будинків, будівель та споруд у метрах)

2. Максимально допустимий відсоток забудови становить 30%.

(максимально допустимий відсоток забудови земельної ділянки)

3. Не враховується

(максимальна допустима щільність населення в межах житлової забудови відповідної житлової одиниці (кварталу, мікрорайону)

4. Проектом передбачити відстань від червоних ліній вул. Волкова до підприємства не менше 6,0м.

Згідно з ДБН В.2.3-5-2001 «Споруди транспорту. Вулиці та дороги населених пунктів» та затвердженою містобудівною документацією.

(мінімально допустимі відстані від об'єкта, що проектується, до червоних ліній, ліній регулювання забудови, існуючих будинків та споруд)

5. Не встановлюються

(планувальні обмеження (охоронні зони пам'яток культурної спадщини, межі історичних ареалів, зони регулювання забудови, зони охоронюваного ландшафту, зони охорони археологічного культурного шару, в межах яких діє спеціальний режим використання, охоронні зони об'єктів природно-заповідного фонду, прибережні захисні смуги, зони санітарної охорони)

6. Відповідно до вимог ДБН В.2.5-39:2008 «Інженерне обладнання будинків і споруд». Згідно даних геодезичної зйомки з планшетів УМА уздовж вул. Волкова в межах відведення земельної ділянки розташовані міські інженерні мережі. Уточнити геодезичну зйомку на місцевості. Передбачити узгодження проекту будівництва з організаціями – власниками інженерних мереж, які потрапляють у зону будівництва.

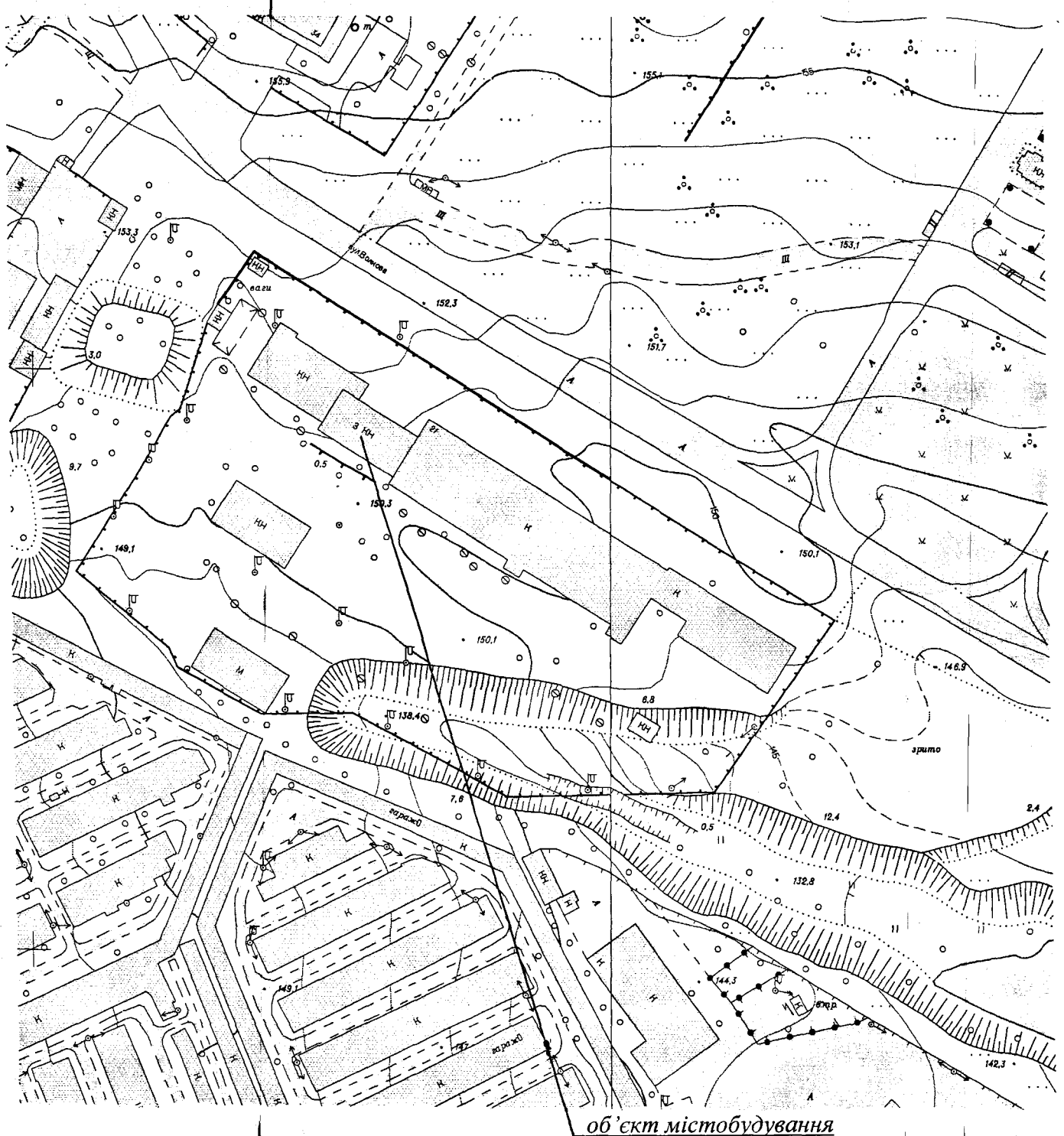
Проектування здійснювати на матеріалах інженерно-геологічних вишукувань М 1:500. Після введення в експлуатацію об'єкта мистобудування передати виконавчу зйомку відкорегованих інженерних мереж до відділу планування та містобудівного кадастру управління мистобудування та архітектури Кіровоградської міської ради.

(охоронні зони об'єктів транспорту, зв'язку, інженерних комунікацій, відстані від об'єкта, що проектується до існуючих інженерних мереж)

Начальник управління
головний архітектор міста
(уповноважена особа відповідного
уповноваженого органу
мистобудування та архітектури)



В.Мездрін




Графічна частина містобудівних умов та обмежень забудови земельної ділянки: «Добудова незавершеного будівництва комплексу будівель з реконструкцією під готельний комплекс, пункт громадського харчування, адміністративно-побутові та комунально-складські приміщення по вул. Волкова, 17 в м. Кропивницькому Кіровоградської області»

Підготував

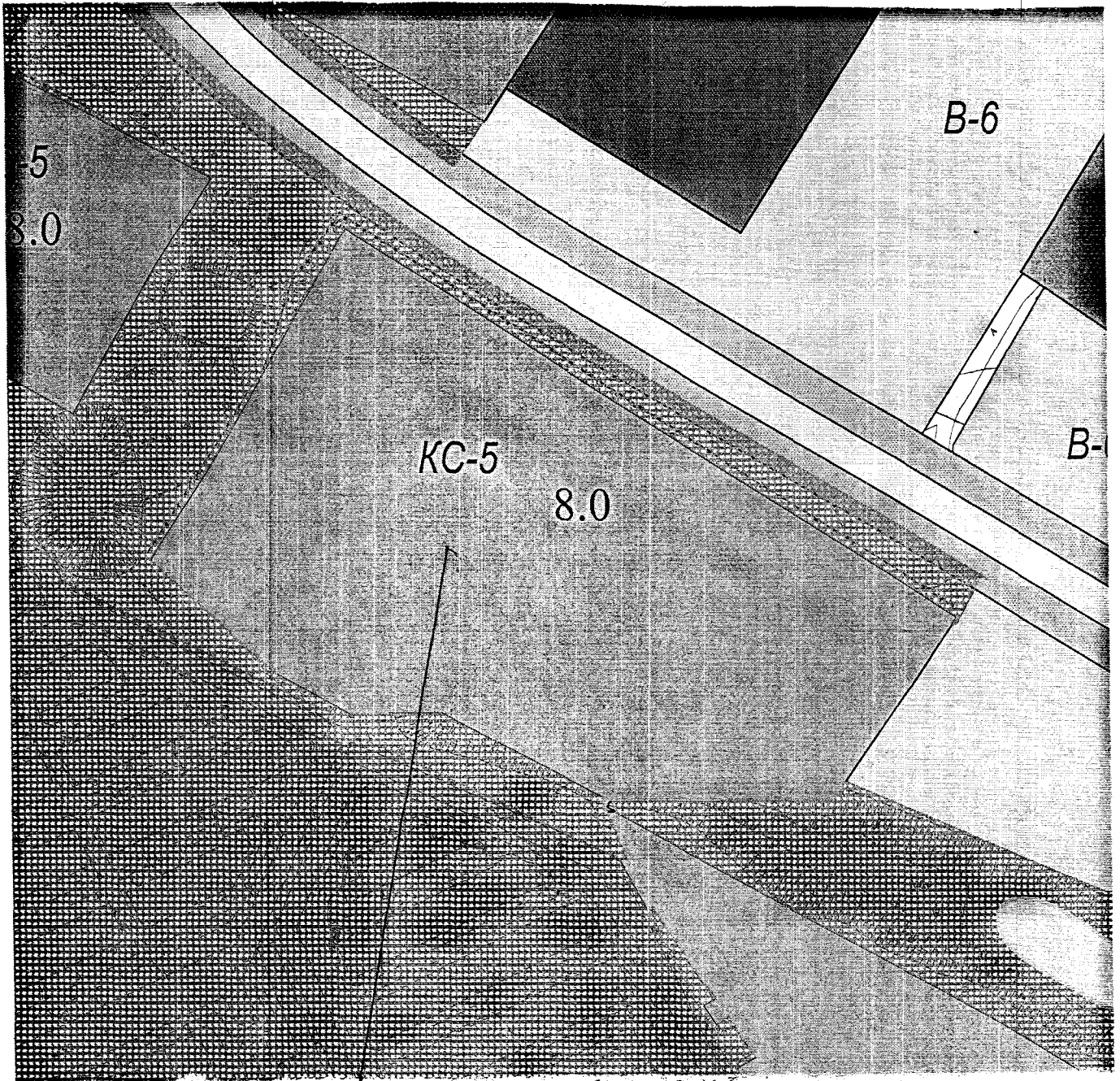
Головний спеціаліст

відділу планування та

містобудівного кадастру

 І Жарова

Викопіювання з містобудівної документації
План зонування (Зонінг) м. Кропивницького,
який затверджено рішенням Кіровоградської міської ради
від 17 вересня 2013 року № 2456
М 1: 2000



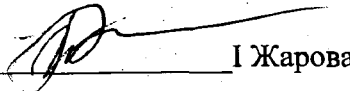
місце розміщення об'єкта будівництва

«Добудова незавершеного будівництва комплексу будівель
з реконструкцією під готельний комплекс, пункт громадського харчування,
адміністративно-побутові та комунально-складські приміщення по
вул. Волкова, 17 в м. Кропивницькому Кіровоградської області»

Підготував

Головний спеціаліст
відділу планування та

містобудівного кадастру


І Жарова



У К Р А І Н А

КІРОВОГРАДСЬКА МІСЬКА РАДА
Управління містобудування та архітектури

25006, м. Кропивницький, вул. Тараса Карпи, 68, тел. 22-86-78, факс 22-47-35, arkh@krmr.gov.ua

Н А К А З

від 04 серпня 2017р

№ 32

Про затвердження містобудівних
умов та обмежень для проектування
об'єкта будівництва

Відповідно до частини 7 статті 29 Закону України «Про регулювання містобудівною діяльністю» із змінами №1817-VIII від 17 січня 2017 року, наказу Міністерства регіонального розвитку, будівництва та житлового-комунального господарства України від 31.05.2017р. № 135

НАКАЗУЮ

1. Затвердити містобудівні умови та обмеження для проектування об'єкта будівництва на Добудова незавершеного будівництва комплексу будівель з реконструкцією під готельний комплекс, пункт громадського харчування, адміністративно-побутові та комунально-складські приміщення по вул. Волкова, 17 в м. Кропивницькому Кіровоградської області

2. Відповідальному працівнику внести відомості про надані містобудівні умови та обмеження до Реєстру містобудівних умов та обмежень не пізніше п'яти робочих днів з дати видання цього наказу та оприлюднити на офіційному веб - сайті Кіровоградської міської ради.

3. Контроль за виконанням наказу залишаю за собою.

Начальник управління –
головний архітектор

В.Мездрін