



У К Р А Ї Н А

КІРОВОГРАДСЬКА МІСЬКА РАДА

Управління містобудування та архітектури

25006, м. Кропивницький, вул. Тараса Карпи, 68, тел. 22-86-78, факс 22-47-35, [arkh@krmr.gov.ua](mailto:arkh@krmr.gov.ua)

від 26 червня 2017р

№ 18

Про затвердження містобудівних умов  
та обмежень для проектування об'єкта будівництва

Відповідно до частини 7 статті 29 Закону України «Про регулювання містобудівною діяльністю» із змінами №1817-VIII від 17 січня 2017 року, наказу Міністерства регіонального розвитку, будівництва та житлового-комунального господарства України від 31.05.2017р. № 135

НАКАЗУЮ

1. Затвердити містобудівні умови та обмеження для проектування об'єкта будівництва на «Будівництво виробничого комплексу з виготовлення пінопласту по вул. Мурманській, 6 в м. Кропивницькому, смт Нове, Кіровоградської області».
2. Відповідальному працівнику внести відомості про надані містобудівні умови та обмеження до Реєстру містобудівних умов та обмежень не пізніше п'яти робочих днів з дати видання цього наказу та оприлюднити на офіційному веб - сайті Кіровоградської міської ради.
3. Контроль за виконанням наказу залишаю за собою.

Начальник управління –  
головний архітектор

В.Мездрін



У К Р А Ї Н А

КІРОВОГРАДСЬКА МІСЬКА РАДА

*Управління містобудування та архітектури*

25006, м. Кропивницький, вул. Тараса Карпи, 68, тел. (0522)22-86-78, факс 22-47-35

**МІСТОБУДІВНІ УМОВИ ТА ОБМЕЖЕННЯ  
забудови земельної ділянки**

Об'єкт: нове будівництво виробничого комплексу з виготовлення пінопласту по вул.Мурманській, 6 в м. Кропивницькому, смт. Нове, Кіровоградської області

Замовник : товариство з обмеженою відповідальністю «ЄВРОБУД ЦЕНТР»

м. Кропивницький

Затверджено

Наказ управління містобудування  
та архітектури Кіровоградської

(найменування уповноваженого

міської ради

органу містобудування та архітектури)

від «26» червня 2017 року № 18

**Містобудівні умови та обмеження  
для проектування об'єкта будівництва  
від 26.06.2017р. № 2066**

Будівництво виробничого комплексу з виготовлення пінопласту  
по вул. Мурманській, 6 у смт. Нове в м. Кропивницькому  
Кіровоградської області

**1. Загальні дані:**

1. Будівництво виробничого комплексу з виготовлення пінопласту  
по вул. Мурманській, 6 у смт. Нове в м. Кропивницькому Кіровоградської  
області

(вид будівництва, адреса або місцезнаходження земельної ділянки)

2. Товариство з обмеженою відповідальністю «ЄВРОБУД ЦЕНТР»  
юридична адреса: Львівська область, місто Червоноград, вул. Львівська, 32  
ідентифікаційний номер 2978810793 (директор Волков Роман Віталійович).

(інформація про замовника)

3. Згідно з Генеральним планом міста Кропивницького, містобудівною  
документацією – Планом зонування (зонінг) території м. Кропивницького,  
затвердженого рішенням Кіровоградської міської ради від 17 вересня  
2013 року № 2456 земельна ділянка, яка належить на праві власності  
ТОВ «ЄВРОБУД ЦЕНТР» згідно з витягом з Державного земельного  
кадастру про земельну ділянку від 17.05.2017р. № НВ-3504326912017,  
кадастровий номер земельної ділянки 3510100000:22:225:0009 (договір  
купівлі-продажу від 10.04.2017р. № 804), з витягом з Державного реєстру  
речових прав на нерухоме майно про реєстрацію прав та їх обтяжень  
від 10.04.2017р. № 84659708, відноситься до зони В-4 виробничої зони;

**1. Містобудівні умови та обмеження**

1. Відповідно до містобудівного розрахунку з техніко-економічними  
показниками об'єкта будівництва, який розроблений ФОП Шостацький  
І.В.(2017р.). висота виробничого цеху з виготовлення пінопласту не вище  
15,0м, будівля АПК – два поверхи, не вище 12,0м.

(гранічнодопустима висотність будинків, будівель та споруд у метрах)

2. Максимально допустимий відсоток забудови становить 50%.

(максимально допустимий відсоток забудови земельної ділянки)

3. Не враховується

(максимальна допустима щільність населення в межах житлової забудови  
відповідної житлової одиниці (кварталу, мікрорайону)

4. Земельна ділянка, на якій запропоновано нове будівництво виробничого комплексу з виготовлення пінопласту на території виробничої бази по вул. Мурманській, 6 в м. Кропивницькому, смт. Нове, Кіровоградської області має в'їзд на територію підприємства.

Проектом передбачити відстань від червоних ліній вул. Мурманської до підприємства не менше 5,0м.

Згідно з ДБН В.2.3-5-2001 «Споруди транспорту. Вулиці та дороги населених пунктів» та затвердженою містобудівною документацією;

(мінімально допустимі відстані від об'єкта, що проектується, до червоних ліній, ліній регулювання забудови, існуючих будинків та споруд)

5. Не встановлюються

(планувальні обмеження (охоронні зони пам'яток культурної спадщини, межі історичних ареалів, зони регулювання забудови, зони охоронюваного ландшафту, зони охорони археологічного культурного шару, в межах яких діє спеціальний режим використання, охоронні зони об'єктів природно-заповідного фонду, прибережні захисні смуги, зони санітарної охорони)

6. Відповідно до вимог ДБН В.2.5-39:2008 «Інженерне обладнання будинків і споруд». Зовнішні мережі і споруди», врахувати охоронні зони інженерних комунікацій, які розміщені на земельній ділянці з урахуванням розділу 8 додатку 8.1 ДБН 360-92\*\* «Містобудування. Планування і забудова міських і сільських поселень». Передбачити відведення поверхневих дощових і талих вод по лотках проїзної частини автодороз і далі в систему водовідведення. Проектування здійснювати на матеріалах інженерно-геологічних вишукувань М 1: 500. Після введення в експлуатацію об'єкта містобудування передати виконавчу зйомку відкорегованих інженерних мереж до відділу планування та містобудівного кадастру управління містобудування та архітектури Кіровоградської міської ради.

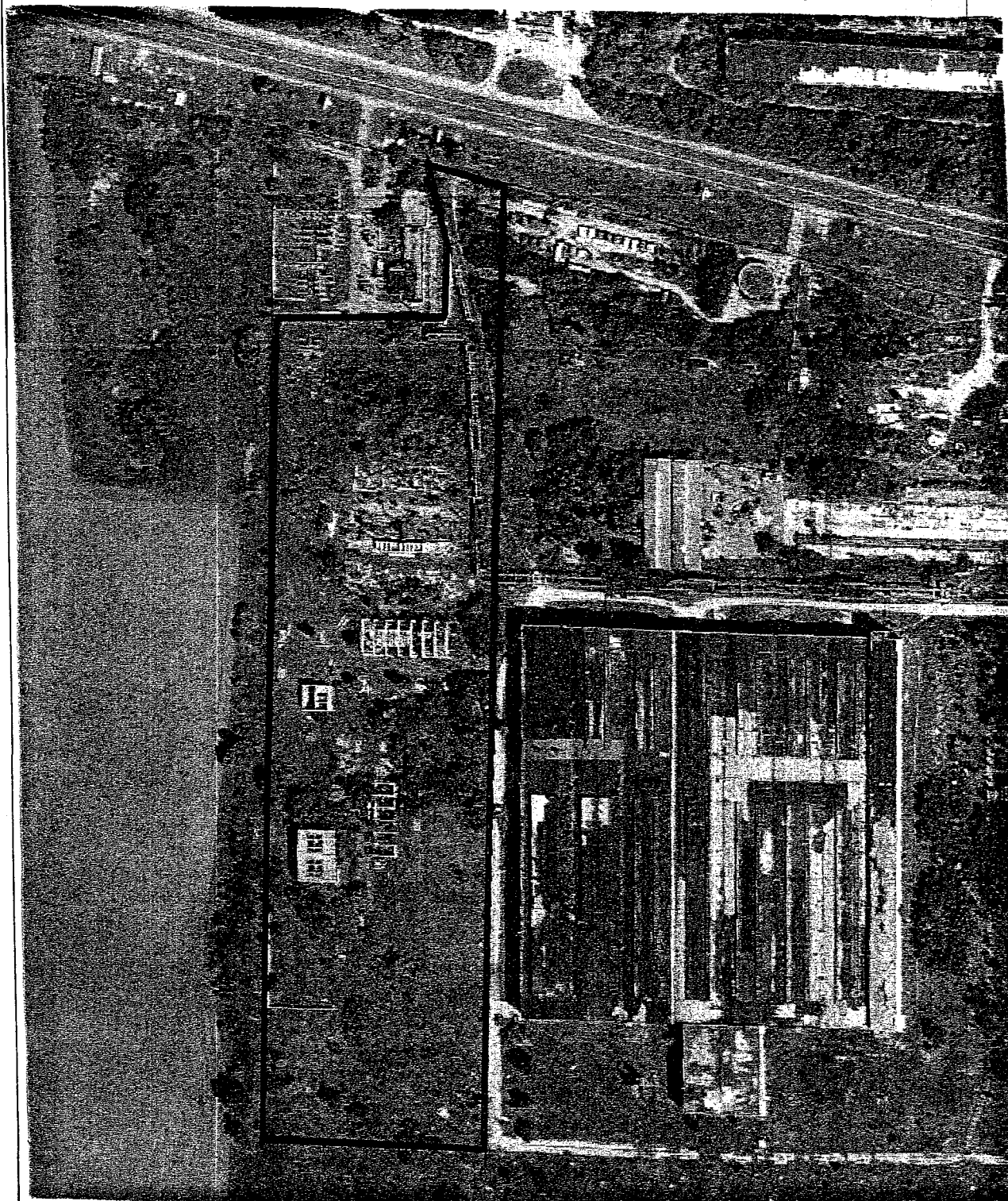
(охоронні зони об'єктів транспорту, зв'язку, інженерних комунікацій, відстані від об'єкта, що проектується до існуючих інженерних мереж)

Начальник управління-  
головний архітектор міста  
(уповноважена особа відповідного  
уповноваженого органу  
містобудування та архітектури)

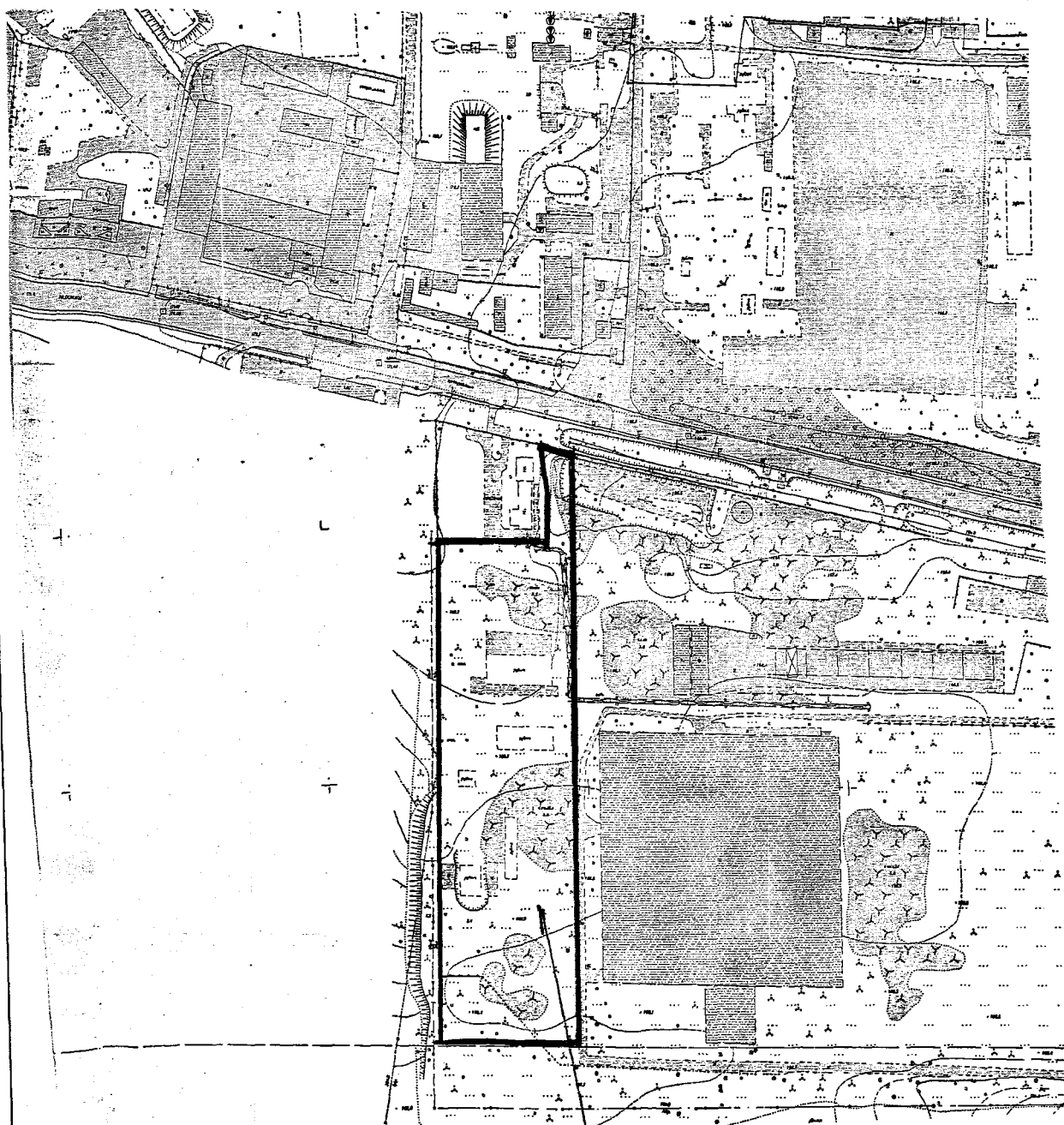


В.Мездрін

*М 1: 2000*





Викопіювання з топографо-геодезичної підосновиM 1: 5000

об'єкт містобудування

Графічна частина містобудівних умов та обмежень забудови  
земельної ділянки: «Нове будівництво виробничого комплексу будівель  
з виготовлення пінопласту по вул. Мурманській, 6 в м. Кропивницькому,  
смт. Нове, Кіровоградської області»;

Підготував

Головний спеціаліст

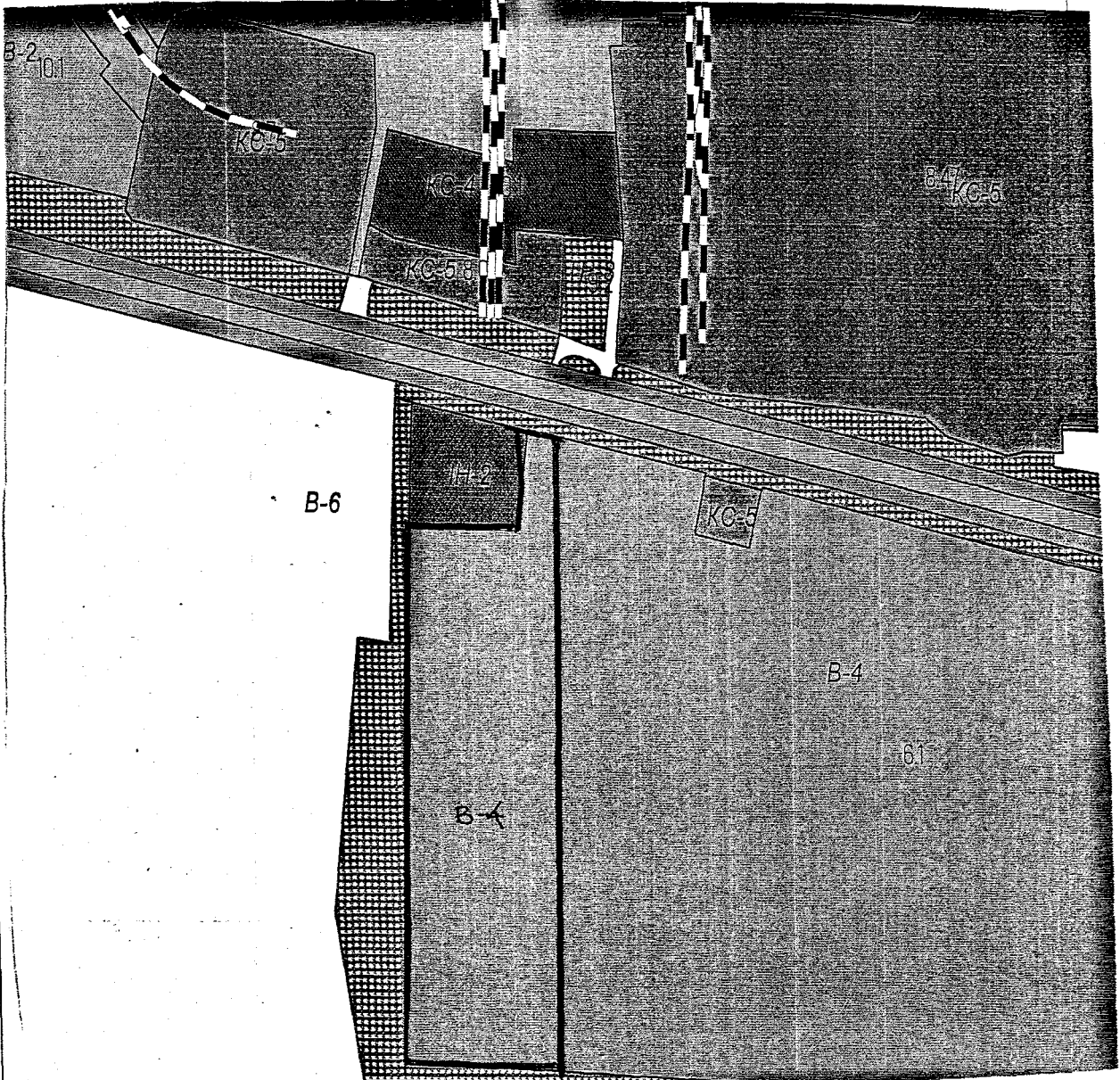
відділу планування та

містобудівного кадастру

І Жарова

Викопіювання з містобудівної документації  
План зонування (Зонінг) м. Кропивницького,  
який затверджено рішенням Кіровоградської міської ради  
від 17 вересня 2013 року № 2456

М 1: 5000



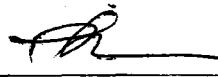
*місце розміщення об'єкта будівництва*

Графічна частина містобудівних умов та обмежень забудови  
земельної ділянки: «Нове будівництво виробничого комплексу будівель  
з виготовлення пінопласту по вул. Мурманській, 6 в м. Кропивницькому,  
сmt. Нове, Кіровоградської області»;

Підготував

Головний спеціаліст  
 відділу планування та

містобудівного кадастру

 І Жарова