

Затверджено  
Наказ управління містобудування  
та архітектури Кіровоградської  
(найменування уповноваженого  
міської ради  
органу містобудування та архітектури)  
від «26» липня 2017 року № 25

**Містобудівні умови та обмеження  
для проектування об'єкта будівництва**  
від 27.07.2017 № 5007

Реконструкція комплексу будівель і споруд  
з добудовами та новим будівництвом будівель і споруд  
по вул. Олександрійській, 87  
в м. Кропивницькому Кіровоградської області

**1. Загальні дані:**

1. Реконструкція комплексу будівель і споруд з добудовами та новим будівництвом будівель і споруд по вул. Олександрійській, 87 в м. Кропивницькому Кіровоградської області  
(вид будівництва, адреса або місцезнаходження земельної ділянки)
2. Качаненко Наталія Вікторівна

3. Згідно з Генеральним планом міста Кропивницького, містобудівною документацією – Планом зонування (Зонінг) території м. Кропивницького, затвердженого рішенням Кіровоградської міської ради від 17 вересня 2013 року № 2456, земельна ділянка площею 1,9124 га, яка належить на праві власності Качаненко Наталії Вікторівні згідно з договором купівлі-продажу земельної ділянки з відстрочкою платежу серія та номер: 1950 від 20.05.2016р., інформаційна довідка з Державного реєстру речових прав на нерухоме майно та Реєстру прав власності на нерухоме майно, Державного реєстру Іпотек, Єдиного реєстру заборон відчуження об'єктів нерухомого майна щодо об'єкта нерухомого майна від 20.05.2016р. № 59489038, (кадастровий номер земельної ділянки 3510100000:38:327:0015), відноситься до змішаної багатоквартирної житлової та громадської забудови – зони Ж-4. До переважних видів забудови земельних ділянок відносяться у т.ч. технічні будівлі та споруди;

## 1. Містобудівні умови та обмеження

1. Відповідно до містобудівного розрахунку з техніко-економічними показниками об'єкта будівництва, який розроблений ПП «Профі-Клін», висоту будівел і споруд, що проектуються, прийняти не вище 8,5м.

(гранічнодопустима висотність будинків, будівель та споруд у метрах)

2. Максимально допустимий відсоток забудови становить 80%.

(максимально допустимий відсоток забудови земельної ділянки)

3. Не враховується

(максимальна допустима щільність населення в межах житлової забудови відповідної житлової одиниці (кварталу, мікрорайону)

4. Земельна ділянка, на якій запропоновано: реконструкцію комплексу будівель і споруд та нове будівництво технічних будівель і споруд по вул. Олександрійській, 87 в м. Кропивницькому Кіровоградської області має в'їзд та виїзд на територію підприємства. При проектуванні витримати відстань від червоних ліній вул. Олександрійської до будівель споруд на території підприємства, що проектується, не менше 5,0м.

Згідно з ДБН В.2.3-5-2001 «Споруди транспорту. Вулиці та дороги населених пунктів» та затвердженою містобудівною документацією.

(мінімально допустимі відстані від об'єкта, що проектується, до червоних ліній, ліній регулювання забудови, існуючих будинків та споруд)

5. Не встановлюються

(планувальні обмеження (охоронні зони пам'яток культурної спадщини, межі історичних ареалів, зони регулювання забудови, зони охоронюваного ландшафту, зони охорони археологічного культурного шару, в межах яких діє спеціальний режим використання, охоронні зони об'єктів природно-заповідного фонду, прибережні захисні смуги, зони санітарної охорони)

6. Відповідно до вимог ДБН В.2.5-39:2008 «Інженерне обладнання будинків і споруд». Згідно даних геодезичної зйомки з планшетів УМА уздовж вул. Олександрійської в межах відведення земельної ділянки розташовані водопровідна, електрична та телефонна міські мережі. Уточнити геодезичну зйомку на місцевості. Передбачити узгодження проекту будівництва з організаціями – власниками інженерних мереж, які потрапляють у зону реконструкції та будівництва.

Проектування здійснювати на матеріалах інженерно-геологічних вишукувань М 1:500. Після введення в експлуатацію об'єкта містобудування передати виконавчу зйомку відкорегованих інженерних мереж до відділу планування та містобудівного кадастру управління містобудування та архітектури Кіровоградської міської ради.

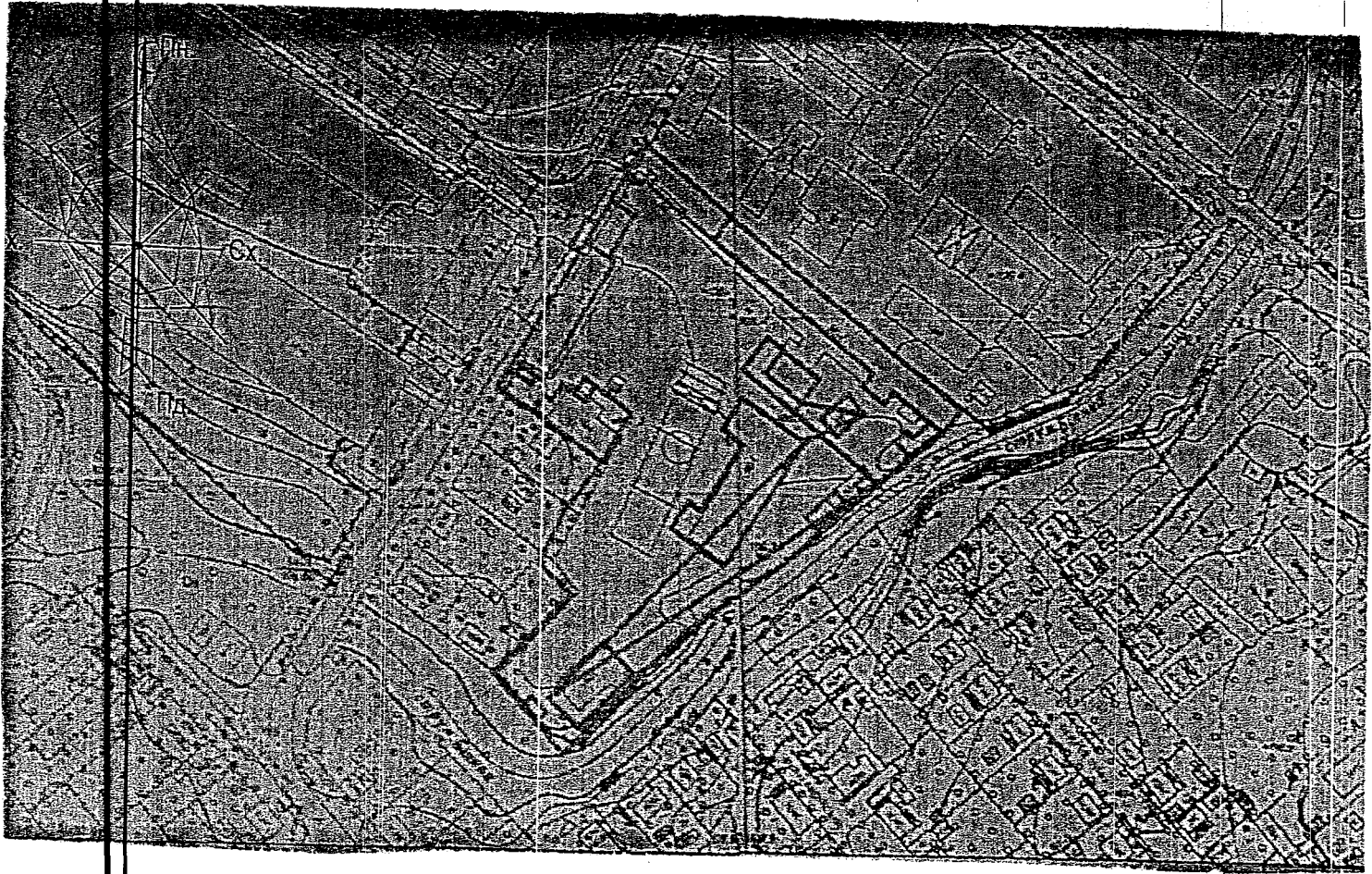
(охоронні зони об'єктів транспорту, зв'язку, інженерних комунікацій, відстані від об'єкта, що проектується до існуючих інженерних мереж)

Начальник управління-  
головний архітектор міста  
(уповноважена особа відповідного  
уповноваженого органу  
містобудування та архітектури)



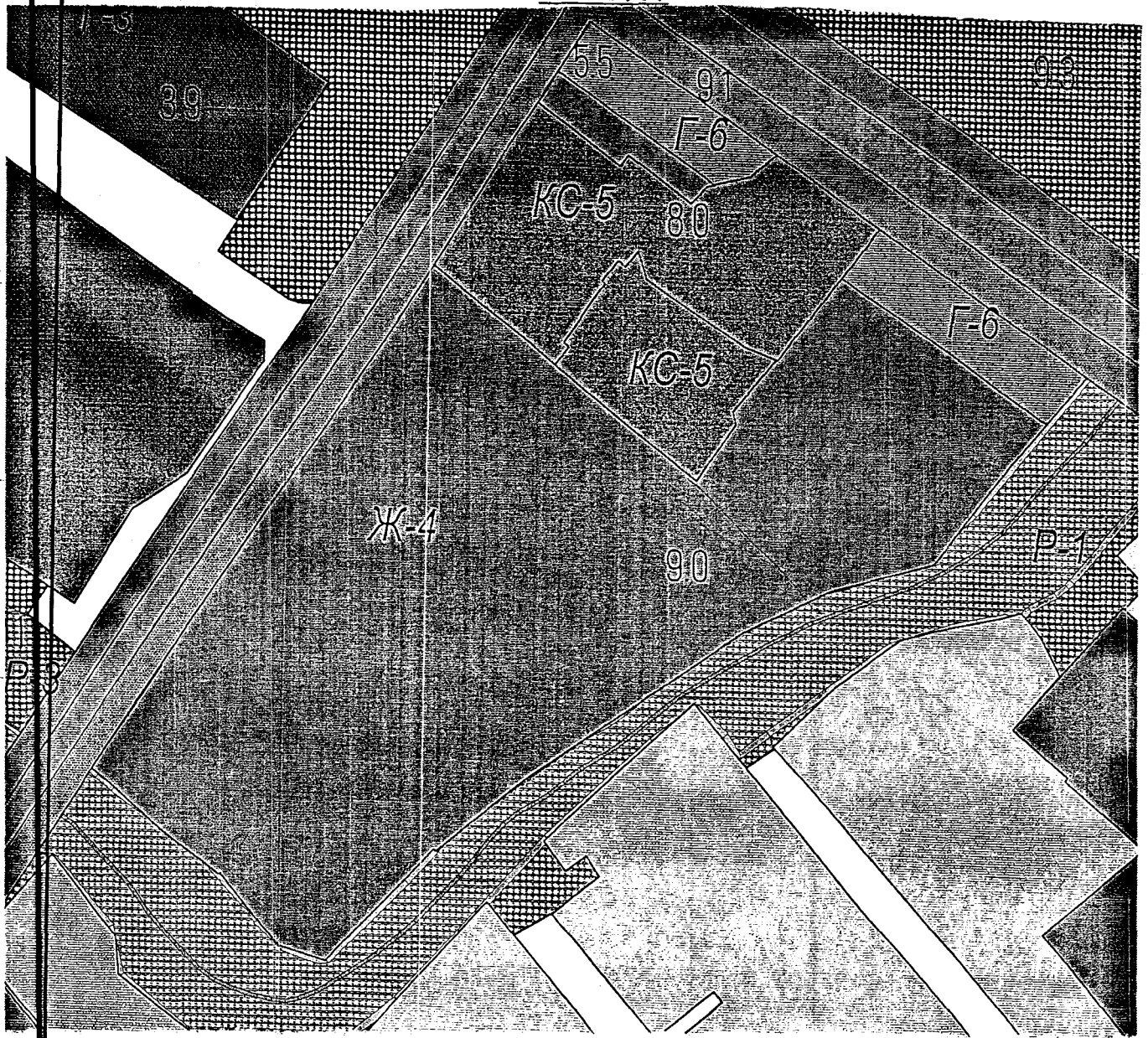
В.Мездрін

Ситуаційний план (наданий замовником)  
М 1: 2000



Викопіювання з містобудівної документації  
План зонування (Зонінг) м. Кропивницького,  
який затверджено рішенням Кіровоградської міської ради  
від 17 вересня 2013 року № 2456

М 1: 5000



місце розміщення об'єкта будівництва

Графічна частина містобудівних умов та обмежень забудови земельної ділянки: «Реконструкція комплексу будівель і споруд з добудовами та новим будівництвом будівель і споруд по вул. Олександрійській, 87 в м. Кропивницькому Кіровоградської області»

Підготував

Головний спеціаліст

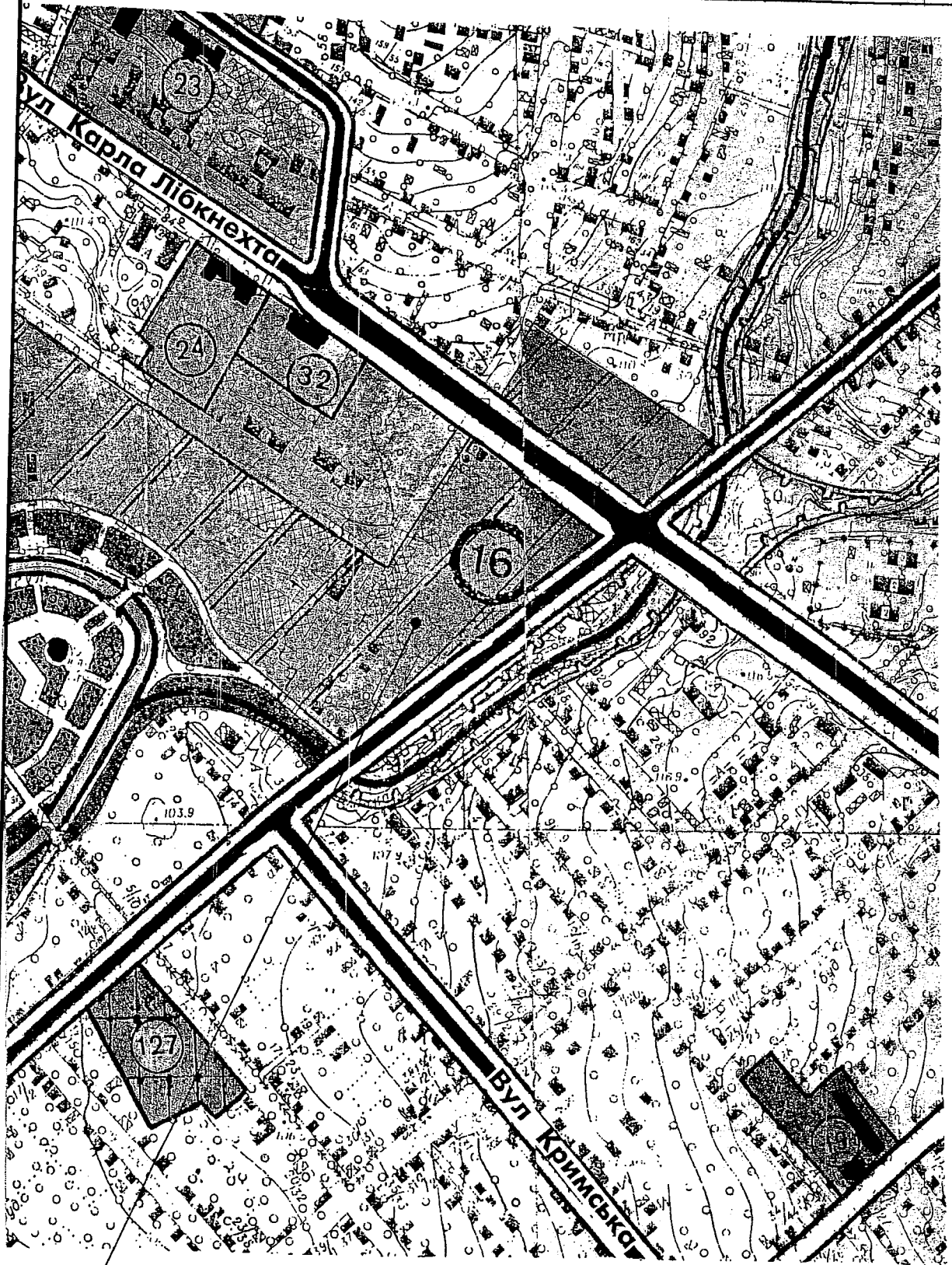
відділу планування та

містобудівного кадастру

 І Жарова



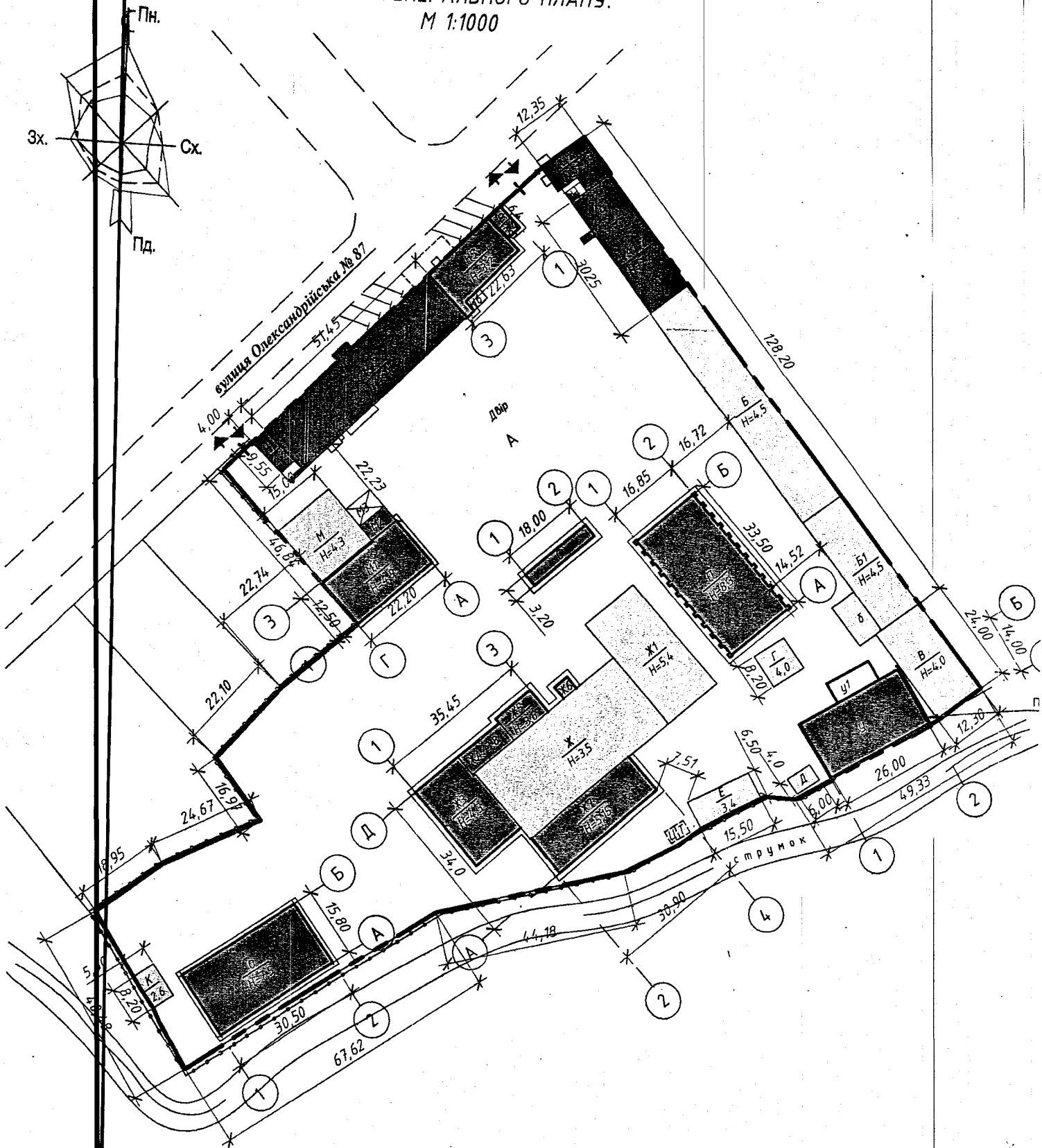
Викопіювання із Генерального плану м. Кропивницького  
(м.Кіровограда)



М:5000

Території, реконструйовані під багатоквартирну житлову забудову.

СХЕМА ГЕНЕРАЛЬНОГО ПЛАНУ.  
М 1:1000





У К Р А І Н А

КІРОВОГРАДСЬКА МІСЬКА РАДА

*Управління містобудування та архітектури*

25006, м. Кропивницький, вул. Тараса Карпи, 68, тел. 22-86-78, факс 22-47-35, [arkh@krmr.gov.ua](mailto:arkh@krmr.gov.ua)

Н А К А З

від 26 липня 2017р

№ 25

Про затвердження містобудівних умов та обмежень для проектування об'єкта будівництва

Відповідно до частини 7 статті 29 Закону України «Про регулювання містобудівною діяльністю» із змінами №1817-VIII від 17 січня 2017 року, наказу Міністерства регіонального розвитку, будівництва та житлово-комунального господарства України від 31.05.2017р. № 135

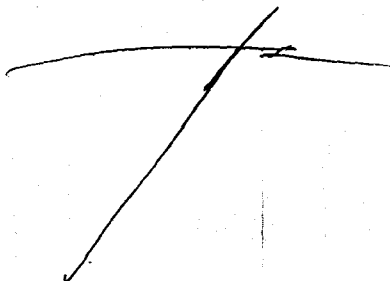
НАКАЗУЮ

1. Затвердити містобудівні умови та обмеження для проектування об'єкта будівництва на «Реконструкція комплексу будівель і споруд з добудовами та новим будівництвом будівель та споруд по вул. Олександрійській, 87 в м. Кропивницькому Кіровоградської області».

2. Відповідальному працівнику внести відомості про надані містобудівні умови та обмеження до Реєстру містобудівних умов та обмежень не пізніше п'яти робочих днів з дати видання цього наказу та оприлюднити на офіційному веб - сайті Кіровоградської міської ради.

3. Контроль за виконанням наказу залишаю за собою.

Начальник управління –  
головний архітектор

  
В.Мездрін