

Затверджено
Наказ управління містобудування
та архітектури Кіровоградської
(найменування уповноваженого
міської ради
органу містобудування та архітектури)
від «10» серпня 2017 року № 35

Містобудівні умови та обмеження
для проектування об'єкта будівництва
від 10.08 2017р. № 3213

**Нове будівництво ділянок ПЛ-10кВ оп-98-98-А, оп-98/1-98/12
Л-114 ПС «Катеринівка»-35/10, нове будівництво КТП-724 (10/04 кВ),
КТП -725 (10/04 кВ) для зовнішнього електропостачання жилого масиву
котеджного типу «Південний» на території Новенської селищної ради
м. Кропивницький Кіровоградської області**

1. Загальні дані:

1. Нове будівництво ділянок ПЛ-10кВ оп-98-98-А, оп-98/1-98/12
Л-114 ПС «Катеринівка»-35/10, нове будівництво КТП-724 (10/04 кВ),
КТП -725 (10/04 кВ) для зовнішнього електропостачання жилого масиву
котеджного типу «Південний» на території Новенської селищної ради
м. Кропивницький Кіровоградської області

(вид будівництва, адреса або місцезнаходження земельної ділянки)

2. Приватне акціонерне товариство «КІРОВОГРАДОБЛЕНЕРГО»
адреса: Україна, 25015, Кіровоградська область, м. Кропивницький,
Студентський бульвар, 15;
Код ЄДРПОУ 23226362;
тел.(0522) 35-82-13

(інформація про замовника)

3. Згідно з Генеральним планом міста Кропивницького, містобудівною
документацією – Планом зонування (зонінг) території м. Кропивницького,
затвердженого рішенням Кіровоградської міської ради від 17 вересня
2013 року № 2456 земельні ділянки: площею 0,0011га, 0,0034га, 0,0040га,
0,0011га, 0,011га, 0,0004га, 0,0004га, 0,0004га, 0,0011га, 0,0004га, 0,0004га,
0,0004га, 0,0004га, 0,0004га, 0,0011га, які знаходяться в користуванні у
Публічного акціонерного товариства «Кіровоградобленерго», згідно з
договорами оренди землі від 11.12.2015р. № 17, 16, 30, 18, 19, 20, 21, 22, 23,
24, 25, 26, 27, 28, 29, витягами з Державного земельного кадастру про
земельні ділянки: від 28.10.2015р. № НВ-3502199712015, НВ-3502199672015,
НВ-3502200192015, НВ-3502199752015, НВ-3502199792015, НВ-
3502199832015, НВ-3502199872015, НВ-3502199902015, НВ-3502199972015,
НВ-3502200002015, НВ-350220001202015, НВ-3502200062015, НВ-
3502200092015, НВ-3502200122015, НВ-3502200162015, кадастрові номери
земельних ділянок 3510166900:09:118:0307, 3510166900:09:118:0306,
3510166900:09:118:0320, 3510166900:09:118:0308, 3510166900:09:118:0309,
3510166900:09:118:0310, 3510166900:09:118:0311, 3510166900:09:118:0312,

3510166900:09:118:0313, 3510166900:09:118:0314, 3510166900:09:118:0315,
3510166900:09:118:0316, 3510166900:09:118:0317, 3510166900:09:118:0318,
3510166900:09:118:0319, відповідно, відносяться до зони Ж-1 –житлова
садибна забудова.

1. Містобудівні умови та обмеження

1. Висоту будівель прийняти не вище 5,0м, відповідно до містобудівного розрахунку з техніко-економічними показниками об'єкта будівництва, який розроблений ПрАТ «КІРОВОГРАДОБЛЕНЕРГО»

(гранічнодопустима висотність будинків, будівель та споруд у метрах)

2. Максимально допустимий відсоток забудови становить 100%.

(максимально допустимий відсоток забудови земельної ділянки)

3. Не враховується

(максимальна допустима щільність населення в межах житлової забудови відповідної житлової одиниці (кварталу, мікрорайону)

4. Земельні ділянки, на яких запропоновано нове будівництво об'єктів інженерної інфраструктури - ділянок ПЛ-10кВ оп-98-98-А, оп-98/1-98/12 Л-114 ПС «Катеринівка»-35/10, будівництво КТП-724 (10/04 кВ), КТП -725 (10/04 кВ) для зовнішнього електропостачання жилого масиву котеджного типу «Південний» на території Новенської селищної ради м. Кропивницький Кіровоградської області розташовані в межах червоних ліній вул. Широкої, вул. Джерельної, вул. Благодатної.

Від існуючих жилих будинків (котеджей) до об'єктів інженерної інфраструктури - комплектних трансформаторних підстанцій проектом передбачити відстань не менше 15,0м.

Згідно з ДБН В.2.3-5-2001 «Споруди транспорту. Вулиці та дороги населених пунктів» та затвердженою містобудівною документацією;

(мінімально допустимі відстані від об'єкта, що проектується, до червоних ліній, ліній регулювання забудови, існуючих будинків та споруд)

5. Не встановлюються

(планувальні обмеження (охоронні зони пам'яток культурної спадщини, межі історичних ареалів, зони регулювання забудови, зони охоронюваного ландшафту, зони охорони археологічного культурного шару, в межах яких діє спеціальний режим використання, охоронні зони об'єктів природно-заповідного фонду, прибережні захисні смуги, зони санітарної охорони)

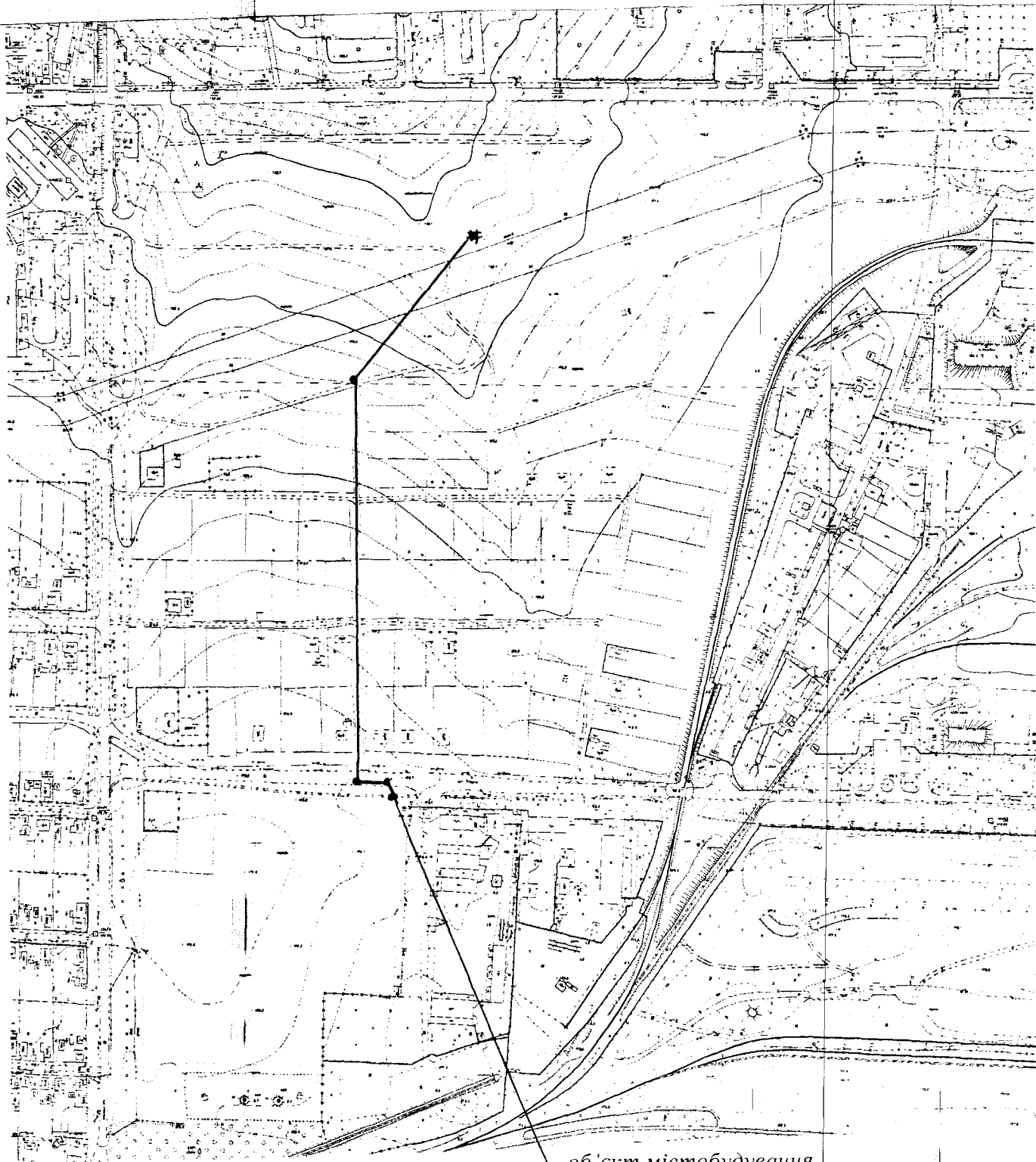
6. Відповідно до вимог ДБН В.2.5-39:2008 «Інженерне обладнання будинків і споруд». Зовнішні мережі і споруди», врахувати охоронні зони інженерних комунікацій, які розміщені на земельній ділянці з урахуванням розділу 8 додатку 8.1 ДБН 360-92 «Містобудування. Планування і забудова міських і сільських поселень». Передбачити відведення поверхневих дощових і талих вод по лотках проїзної частини автодороз і далі в систему водовідведення. Проектування здійснювати на матеріалах інженерно-геологічних вишукувань М 1: 500. Після введення в експлуатацію об'єкта містобудування передати виконавчу зйомку відкорегованих інженерних мереж до відділу планування та містобудівного кадастру управління містобудування та архітектури Кіровоградської міської ради.**

(охоронні зони об'єктів транспорту, зв'язку, інженерних комунікацій, відстані від об'єкта, що проектується до існуючих інженерних мереж)

Заступник начальника управління-
начальник відділу
(уповноважена особа відповідного
уповноваженого органу
містобудування та архітектури)



І.Мартінова



об'єкт містобудування

Графічна частина містобудівних умов та обмежень забудови земельної ділянки: «Нове будівництво ділянок ПЛ-10кВ оп-98-98-А, оп-98/1-98/12 Л-114 ПС «Катеринівка»-35/10, нове будівництво КТП-724 (10/04 кВ), КТП -725 (10/04 кВ) для зовнішнього електропостачання жилого масиву котеджного типу «Південний» на території Новеньської селищної ради м. Кропивницький Кіровоградської області»

Пдготував

Головний спеціаліст

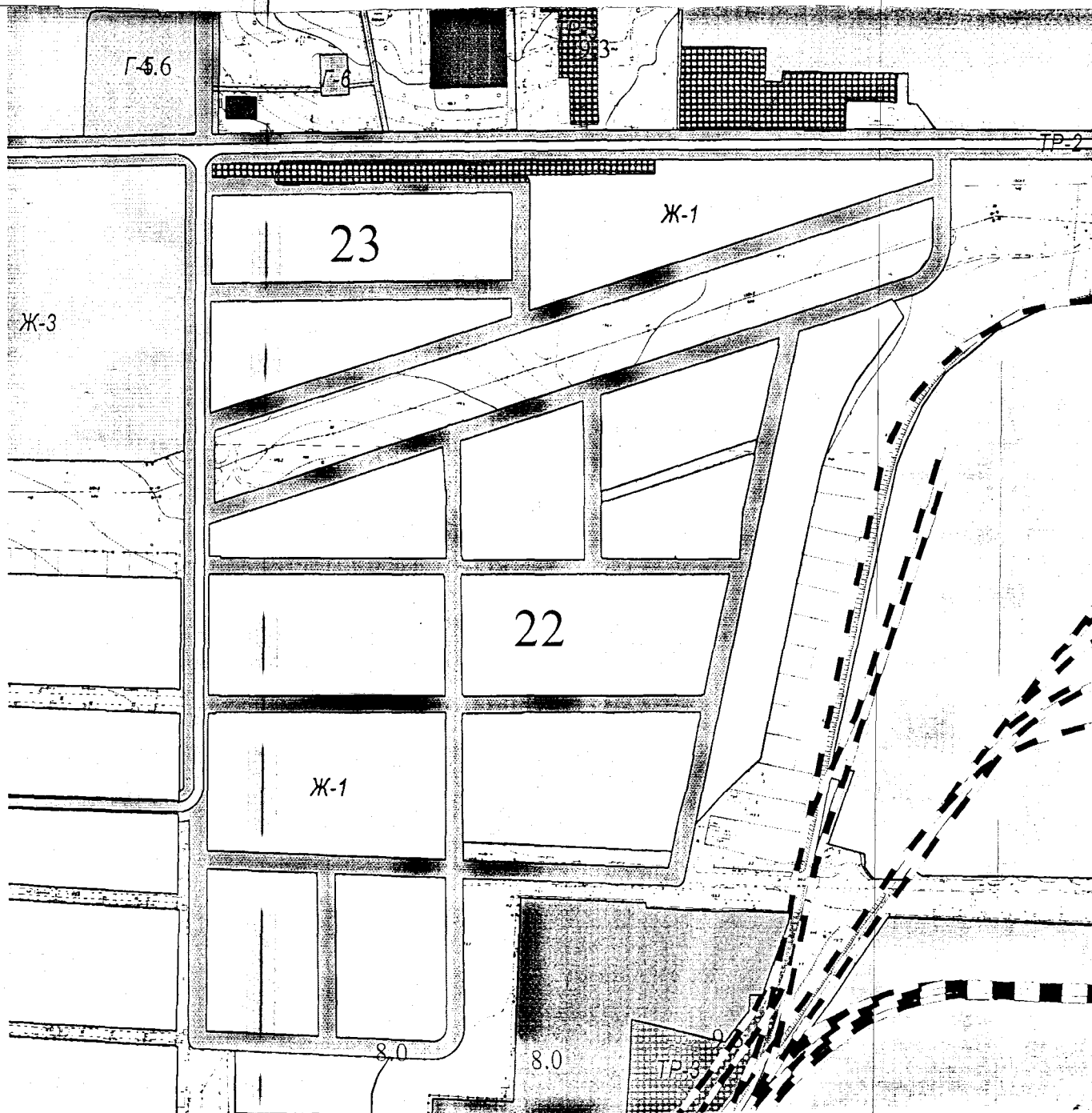
відділу планування та

містобудівного кадастру

І Жарова

Викопіювання з містобудівної документації
План зонування (Зонінг) м. Кропивницького,
який затверджено рішенням Кіровоградської міської ради
від 17 вересня 2013 року № 2456

М 1: 5000



місце розміщення об'єкта будівництва

Нове будівництво ділянок ПЛ-10кВ оп-98-98-А, оп-98/1-98/12
Л-114 ПС «Катеринівка»-35/10, нове будівництво КТП-724 (10/04 кВ),
КТП -725 (10/04 кВ) для зовнішнього електропостачання жилого масиву
котеджного типу «Південний» на території Новенської селищної ради
м. Кропивницький Кіровоградської області

Підготував
Головний спеціаліст
відділу планування та
містобудівного кадастру

 І Жарова



У К Р А Ї Н А

КІРОВОГРАДСЬКА МІСЬКА РАДА

Управління містобудування та архітектури

25006, м. Кропивницький, вул. Тараса Карпи, 68, тел. 22-86-78, факс 22-47-35, arkh@krmr.gov.ua

НАКАЗ

від 10 серпня 2017р

№ 35

Про затвердження містобудівних умов та обмежень для проектування об'єкта будівництва

Відповідно до частини 7 статті 29 Закону України «Про регулювання містобудівною діяльністю» із змінами №1817-VIII від 17 січня 2017року, наказу Міністерства регіонального розвитку, будівництва та житлово-комунального господарства України від 31.05.2017р. № 135

НАКАЗУЮ

1. Затвердити містобудівні умови та обмеження для проектування об'єкта будівництва на Нове будівництво ділянок ПЛ-10кВ оп-98-98-А, оп-98/1-98/12 Л-114 ПС «Катеринівка»-35/10, нове будівництво КТП-724 (10/04 кВ), КТП -725 (10/04 кВ) для зовнішнього електропостачання жилого масиву котеджного типу «Південний» на території Новенської селищної ради м. Кропивницький Кіровоградської області
2. Відповідальному працівнику внести відомості про надані містобудівні умови та обмеження до Реєстру містобудівних умов та обмежень не пізніше п'яти робочих днів з дати видання цього наказу та оприлюднити на офіційному веб-сайті Кіровоградської міської ради.
3. Контроль за виконанням наказу залишаю за собою.

Заступник начальника управління –
начальник відділу

І.Мартінова