



**КРОПИВНИЦЬКА МІСЬКА РАДА**  
**СЕСІЯ ВОСЬМОГО СКЛИКАННЯ**

**Р І Ш Е Н Н Я**

від «\_\_\_» \_\_\_\_\_ 2022 року

№ \_\_\_\_\_

**Про поновлення Підлубному М.П.  
договору оренди землі  
по вул. Генерала Родимцева, 106**

Керуючись статтею 144 Конституції України, статтею 12 Земельного кодексу України, Податковим кодексом України, пунктом 34 статті 26 Закону України «Про місцеве самоврядування в Україні», статтями 21, 30, 33 (у редакції, чинній на момент укладення договору оренди землі) Закону України «Про оренду землі», розглянувши звернення Підлубного М.П., враховуючи право власності на об'єкт нерухомого майна, що знаходиться на земельній ділянці, Кропивницька міська рада

**В И Р І Ш И Л А:**

1. Поновити Підлубному Миколі Петровичу договір оренди землі шляхом укладення додаткової угоди до договору оренди землі від 30.12.2011 № 423 (державна реєстрація від 13.03.2012 № 3510100040004454) строком на 20 років по вул. Генерала Родимцева, 106 загальною площею 0,1855 га (кадастровий № 3510100000:44:344:0445) для розміщення та експлуатації основних, підсобних і допоміжних будівель та споруд підприємств переробної, машинобудівної та іншої промисловості за рахунок земель промисловості, транспорту, зв'язку, енергетики, оборони та іншого призначення.

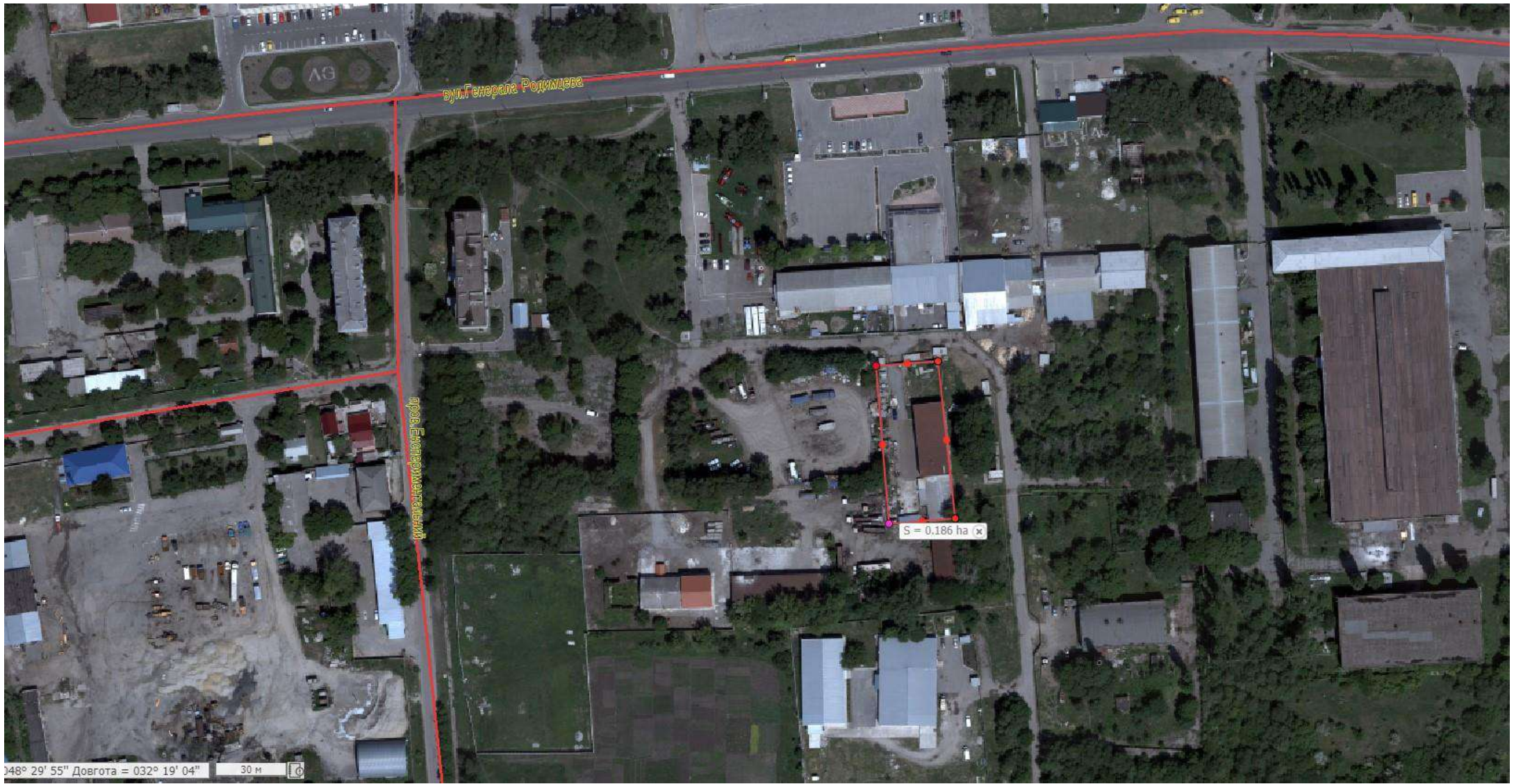
2. Zobov'язати Підлубного Миколу Петровича у тримісячний строк з моменту прийняття цього рішення звернутися до Кропивницької міської ради для укладення додаткової угоди до договору оренди землі відповідно до норм чинного законодавства.

3. Підлубному Миколі Петровичу у двомісячний строк після підписання додаткової угоди внести відповідні зміни до зареєстрованого права оренди земельної ділянки.

4. Контроль за виконанням цього рішення покласти на постійну комісію міської ради з питань екології, земельних відносин та комунальної власності та заступника міського голови з питань діяльності виконавчих органів ради О.Мосіна.

**Міський голова**

**Андрій РАЙКОВИЧ**



бульвар Генерала Родионова

проспект Энергетиков

S = 0,186 ha x

048° 29' 55" Довгота = 032° 19' 04" 30 м

