



**КРОПИВНИЦЬКА МІСЬКА РАДА**  
**СЕСІЯ ВОСЬМОГО СКЛИКАННЯ**

**Р І Ш Е Н Н Я**

від «\_\_» \_\_\_\_\_ 2022 року

№ \_\_\_\_\_

**Про передачу ПрАТ «Кіровоградобленерго» в оренду земельних ділянок по місту Кропивницькому, смт Нове**

Керуючись статтею 144 Конституції України, статтями 12, 93, 122, 123, 124, 186 Земельного кодексу України, пунктом 34 статті 26 Закону України «Про місцеве самоврядування в Україні», вимогами законів України «Про внесення змін до деяких законодавчих актів України щодо розмежування земель державної та комунальної власності», «Про оренду землі», «Про державну реєстрацію речових прав на нерухоме майно та їх обтяжень», рішенням міської ради від 20.05.2021 № 394 «Про визначення розмірів орендної плати за земельні ділянки комунальної власності міста Кропивницького», розглянувши заяву ПрАТ «Кіровоградобленерго» та проєкт землеустрою щодо відведення земельних ділянок, Кропивницька міська рада

**В И Р І Ш И Л А:**

1. Затвердити приватному акціонерному товариству «Кіровоградобленерго» проєкт землеустрою щодо відведення земельних ділянок в оренду по вулиці Першій Виставковій загальною площею 0,0195 га для розміщення, будівництва, експлуатації та обслуговування будівель і споруд об'єктів передачі електричної та теплової енергії за рахунок земель промисловості, транспорту, зв'язку, енергетики, оборони та іншого призначення.

2. Відповідно до вимог чинного законодавства України зареєструвати за територіальною громадою міста Кропивницького в особі Кропивницької міської ради право комунальної власності на земельні ділянки:

загальною площею 0,0005 га (кадастровий № 3510100000:22:225:0015) по вул. Першій Виставковій для розміщення, будівництва, експлуатації та обслуговування будівель і споруд об'єктів передачі електричної та теплової енергії (вид використання – для обслуговування ПЛ-35 кВ Л-302, опора № 38) за рахунок земель промисловості, транспорту, зв'язку, енергетики, оборони та іншого призначення,

загальною площею 0,0005 га (кадастровий № 3510100000:22:225:0017) по вул. Першій Виставковій для розміщення, будівництва, експлуатації та обслуговування будівель і споруд об'єктів передачі електричної та теплової енергії (вид використання – для обслуговування ПЛ-35 кВ Л-302, опора № 39) за рахунок земель промисловості, транспорту, зв'язку, енергетики, оборони та іншого призначення,

загальною площею 0,0005 га (кадастровий № 3510100000:22:225:0016) по вул. Першій Виставковій для розміщення, будівництва, експлуатації та обслуговування будівель і споруд об'єктів передачі електричної та теплової енергії (вид використання – для обслуговування ПЛ-35 кВ Л-302, опора № 40) за рахунок земель промисловості, транспорту, зв'язку, енергетики, оборони та іншого призначення,

загальною площею 0,0059 га (кадастровий № 3510100000:22:225:0018) по вул. Першій Виставковій для розміщення, будівництва, експлуатації та обслуговування будівель і споруд об'єктів передачі електричної та теплової енергії (вид використання – для обслуговування ПЛ-35 кВ Л-302, опора № 41) за рахунок земель промисловості, транспорту, зв'язку, енергетики, оборони та іншого призначення,

загальною площею 0,0005 га (кадастровий № 3510166900:22:173:0014) по вул. Першій Виставковій для розміщення, будівництва, експлуатації та обслуговування будівель і споруд об'єктів передачі електричної та теплової енергії (вид використання – для обслуговування ПЛ-35 кВ Л-302, опора № 42) за рахунок земель промисловості, транспорту, зв'язку, енергетики, оборони та іншого призначення,

загальною площею 0,0052 га (кадастровий № 3510166900:22:173:0080) по вул. Першій Виставковій для розміщення, будівництва, експлуатації та обслуговування будівель і споруд об'єктів передачі електричної та теплової енергії (вид використання – для обслуговування ПЛ-35 кВ Л-302, опора № 43) за рахунок земель промисловості, транспорту, зв'язку, енергетики, оборони та іншого призначення,

загальною площею 0,0064 га (кадастровий № 3510166900:22:173:0015) по вул. Першій Виставковій для розміщення, будівництва, експлуатації та обслуговування будівель і споруд об'єктів передачі електричної та теплової енергії (вид використання – для обслуговування ПЛ-35 кВ Л-302, опора № 44) за рахунок земель промисловості, транспорту, зв'язку, енергетики, оборони та іншого призначення.

3. Передати приватному акціонерному товариству «Кіровоградобленерго» із земель комунальної власності в оренду строком на 49 років земельні ділянки:

загальною площею 0,0005 га (кадастровий № 3510100000:22:225:0015) по вул. Першій Виставковій для розміщення, будівництва, експлуатації та обслуговування будівель і споруд об'єктів передачі електричної та теплової енергії (вид використання – для обслуговування ПЛ-35 кВ Л-302, опора № 38) за рахунок земель промисловості, транспорту, зв'язку, енергетики, оборони та іншого призначення,

загальною площею 0,0005 га (кадастровий № 3510100000:22:225:0017) по вул. Першій Виставковій для розміщення, будівництва, експлуатації та обслуговування будівель і споруд об'єктів передачі електричної та теплової енергії (вид використання – для обслуговування ПЛ-35 кВ Л-302, опора № 39) за рахунок земель промисловості, транспорту, зв'язку, енергетики, оборони та іншого призначення,

загальною площею 0,0005 га (кадастровий № 3510100000:22:225:0016) по вул. Першій Виставковій для розміщення, будівництва, експлуатації та обслуговування будівель і споруд об'єктів передачі електричної та теплової енергії (вид використання – для обслуговування ПЛ-35 кВ Л-302, опора № 40) за рахунок земель промисловості, транспорту, зв'язку, енергетики, оборони та іншого призначення,

загальною площею 0,0059 га (кадастровий № 3510100000:22:225:0018) по вул. Першій Виставковій для розміщення, будівництва, експлуатації та обслуговування будівель і споруд об'єктів передачі електричної та теплової енергії (вид використання – для обслуговування ПЛ-35 кВ Л-302, опора № 41) за рахунок земель промисловості, транспорту, зв'язку, енергетики, оборони та іншого призначення,

загальною площею 0,0005 га (кадастровий № 3510166900:22:173:0014) по вул. Першій Виставковій для розміщення, будівництва, експлуатації та обслуговування будівель і споруд об'єктів передачі електричної та теплової енергії (вид використання – для обслуговування ПЛ-35 кВ Л-302, опора № 42) за рахунок земель промисловості, транспорту, зв'язку, енергетики, оборони та іншого призначення,

загальною площею 0,0052 га (кадастровий № 3510166900:22:173:0080) по вул. Першій Виставковій для розміщення, будівництва, експлуатації та обслуговування будівель і споруд об'єктів передачі електричної та теплової енергії (вид використання – для обслуговування ПЛ-35 кВ Л-302, опора № 43) за рахунок земель промисловості, транспорту, зв'язку, енергетики, оборони та іншого призначення,

загальною площею 0,0064 га (кадастровий № 3510166900:22:173:0015) по вул. Першій Виставковій для розміщення, будівництва, експлуатації та обслуговування будівель і споруд об'єктів передачі електричної та теплової енергії (вид використання – для обслуговування ПЛ-35 кВ Л-302, опора № 44) за рахунок земель промисловості, транспорту, зв'язку, енергетики, оборони та іншого призначення.

Встановити розмір орендної плати земельних ділянок на рівні 6 % від нормативної грошової оцінки земельних ділянок.

#### 4. Зобов'язати приватне акціонерне товариство «Кіровоградобленерго»:

4.1. У тримісячний строк з моменту прийняття цього рішення укласти з міською радою в установленому порядку договори оренди земельних ділянок (пункт 3 цього рішення).

4.2. Зареєструвати право оренди земельних ділянок відповідно до чинного законодавства України.

#### 4.3. Забезпечити:

4.3.1. Виконання вимог та умов, передбачених чинним законодавством, що регулюють діяльність у певних сферах господарювання.

4.3.2. Збереження та вільний доступ до мереж міських інженерних комунікацій, які проходять уздовж переданої території, для проведення ремонтних і профілактичних робіт.

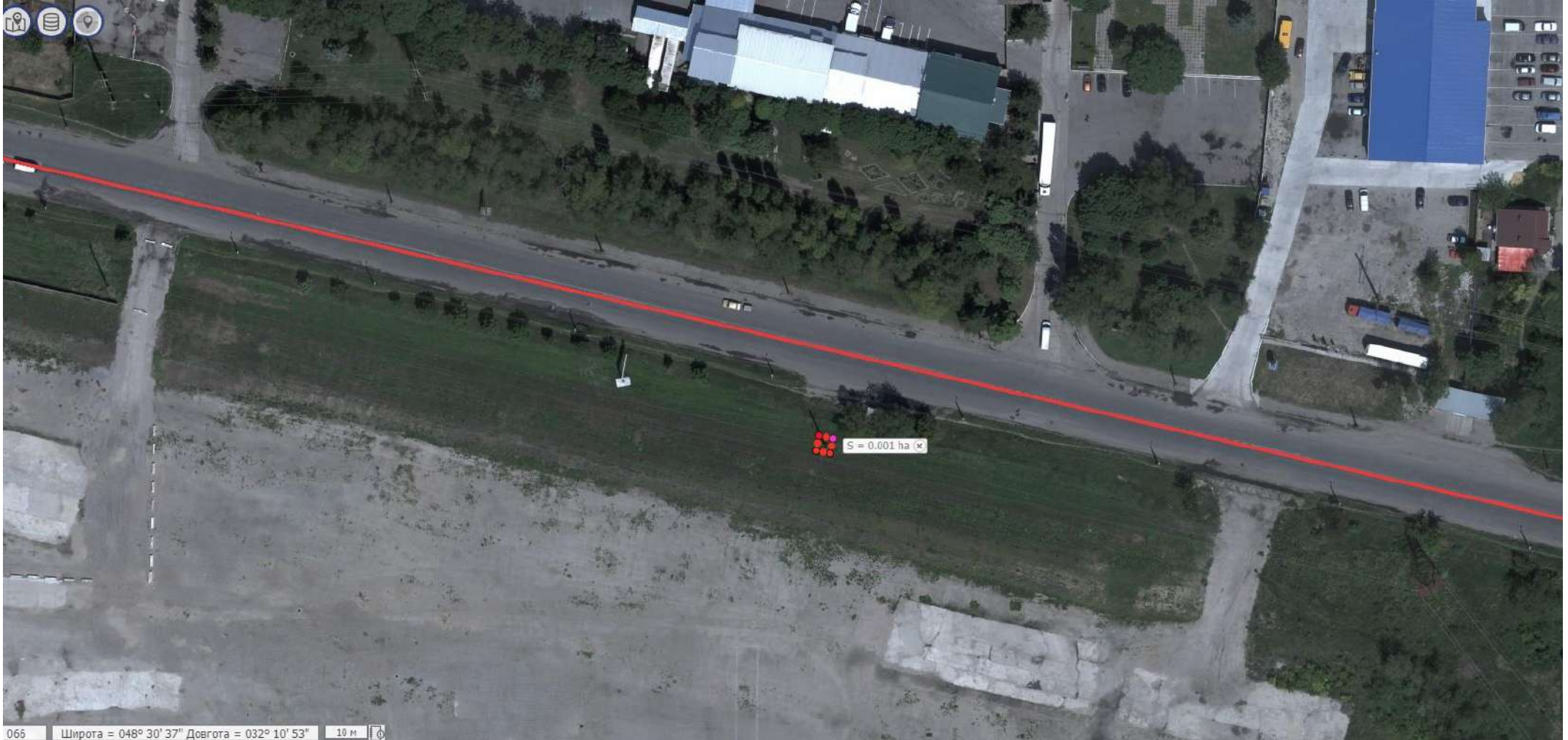
4.4. Використовувати земельні ділянки (пункт 3 цього рішення) за їх цільовим призначенням, суворо дотримуватись вимог чинного земельного законодавства України.

5. У разі неукладання договору оренди земельної ділянки протягом трьох місяців з дати прийняття цього рішення Кропивницькою міською радою нараховуються збитки у розмірі 12 % від нормативної грошової оцінки земельної ділянки.

6. Контроль за виконанням цього рішення покласти на постійну комісію міської ради з питань екології, земельних відносин та комунальної власності та заступника міського голови з питань діяльності виконавчих органів ради О.Мосіна.

**Міський голова**

**Андрій РАЙКОВИЧ**



066 Широта = 048° 30' 37" Довгота = 032° 10' 53" 10 м

